

[zaciski szkła narożny 90 stopni między panelami ze szkła](#) używany na rogu

-Funkcje dla [zaciski szkła narożny 90 stopni ze stali nierdzewnej między panelami ze szkła](#)

-90 stopni, używany w narożniku pomiędzy 2 szklane panele

-wykonane przez odlewanie precyzyjne

-316 ze stali nierdzewnej

-matowe wykończenie

-Zdjęcia dla [szaciski szkła narożny 90 stopni](#) jak poniżej

Widok z tyłu. 90 stopni ze stali nierdzewnej szkło zacisku



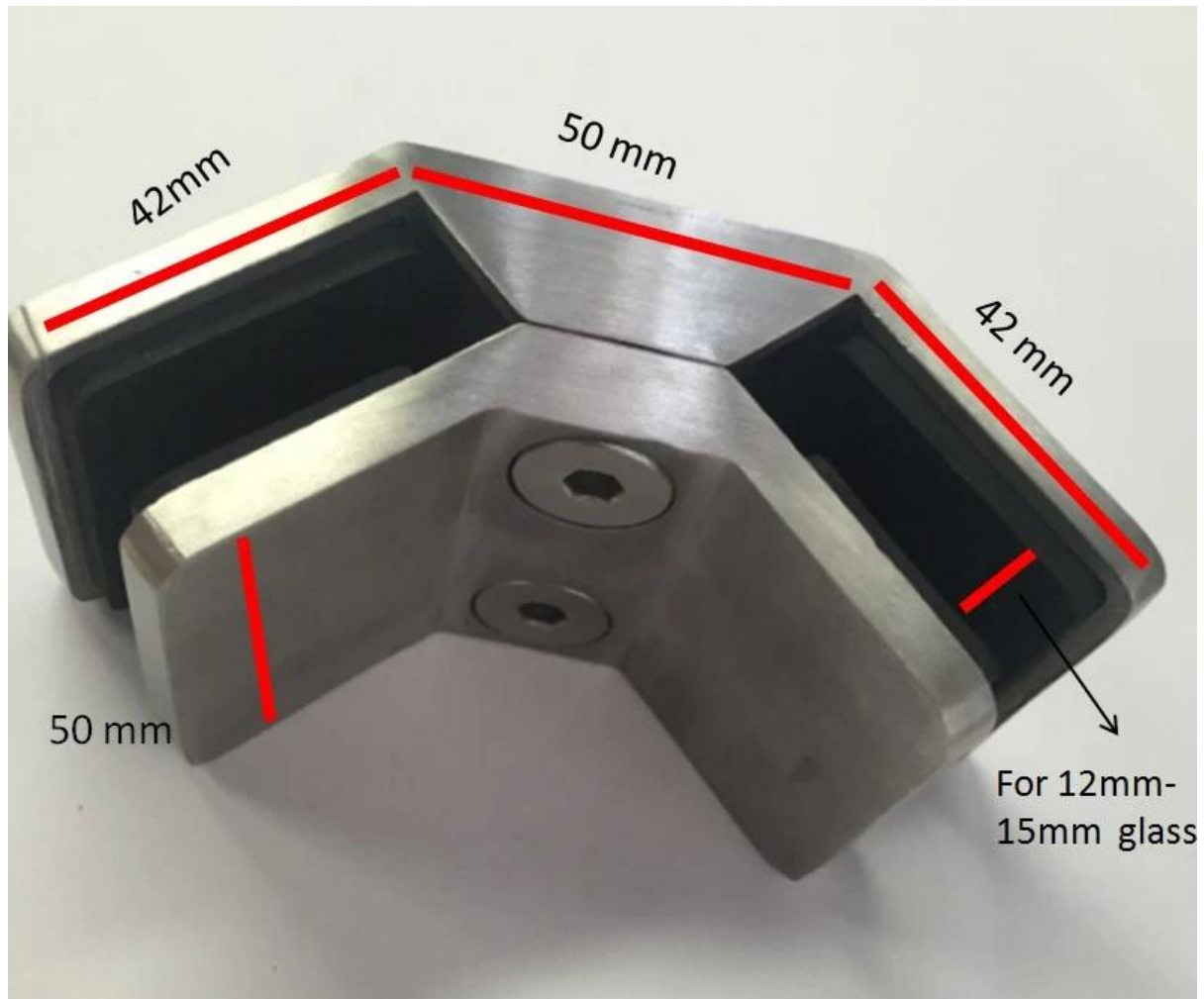
Widok z dołu. 90 stopni ze stali nierdzewnej szkło zacisku



Widok z boku. 90 stopni ze stali nierdzewnej szkło zacisku



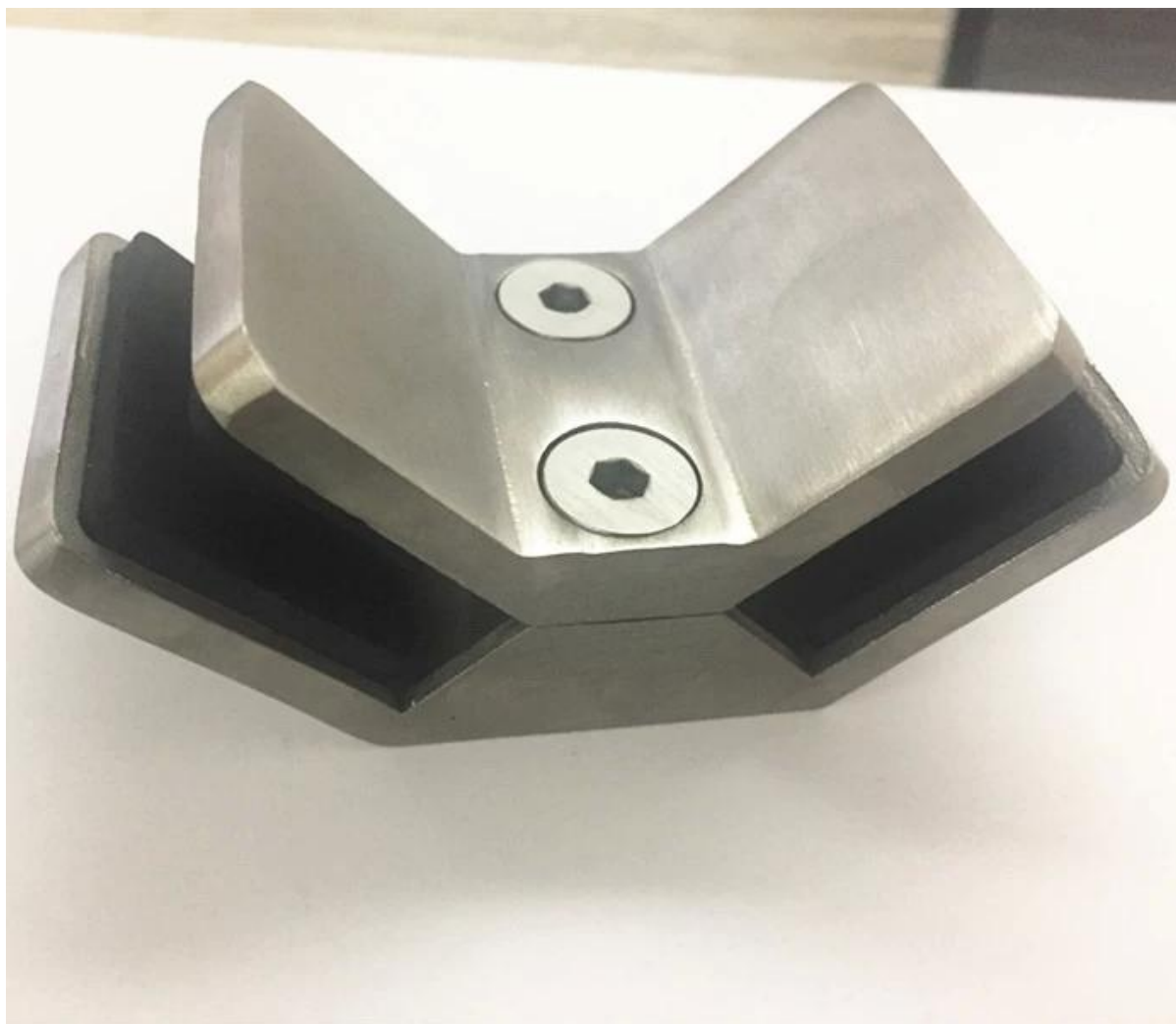
-Wymiary dla stali nierdzewnej szkło zacisk do 12-15mm szkło 90 stopni



Więcej zdjęć z zaciskami szklanych narożny 90 stopni







Zapraszam do kontakt z nami, aby uzyskać wycenę!