

Opis produktu

1. Stopnie: SUS316, SUS316L, DUPLEX2205
2. Grubość szkła: 10mm - 13.52mm
3. Wykończenie: Satyna lub połysk lustrzany
4. Certyfikacja: ISO9001, CCC

Nazwa produktu: **Antykorozyjne sito szklane SUS316 do betonowania ogrodzenia basenów lub desek bezramkowych poręczy szklanych**

Materiał: Stal nierdzewna

Numer modelu: RCM

Zamontowane: Posadzka

Zastosowanie: Frameless Pool fencing & Poręcze ze szkła

Produkty Pokaż

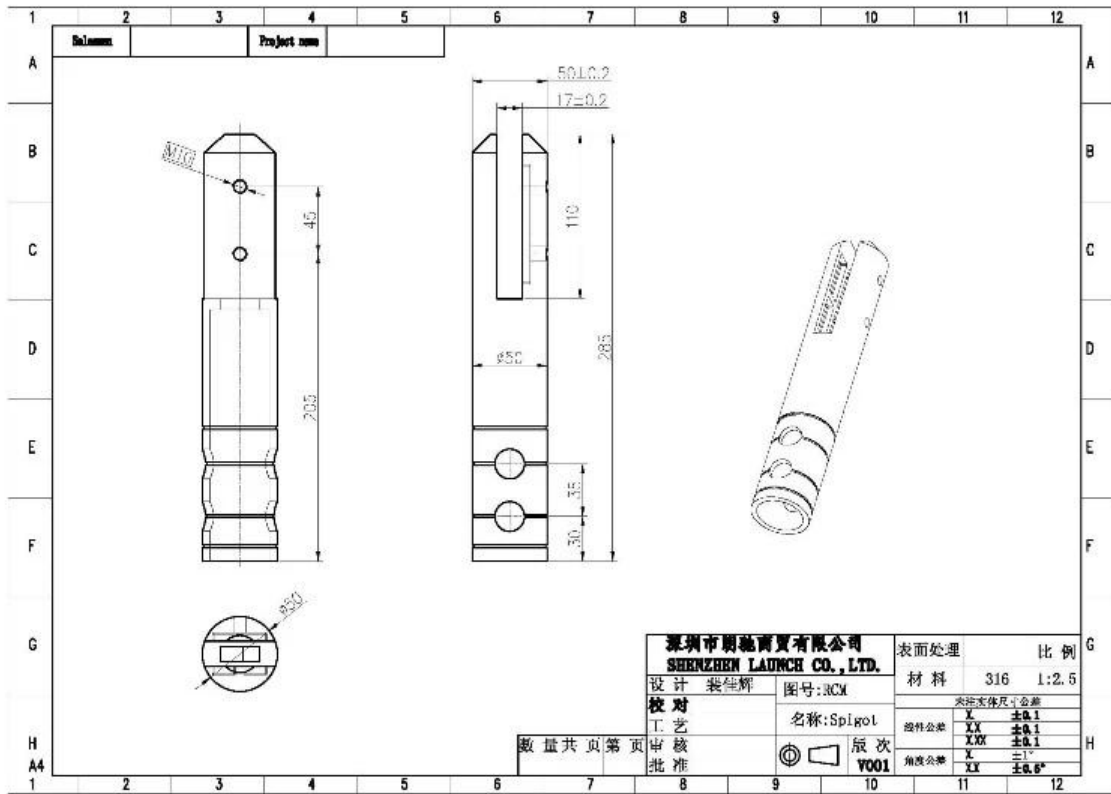
KEBIL 科比奥®





RCM





Zdjęcia projektu





Pakowanie & Dostawa

Szczegóły pakowania:

1. Każdy czop jest owinięty folią plastikową i poduszką powietrzną, a następnie wkładany do pudełka.
2. 100 szpilki są pakowane w jedną skrzynkę ze sklejki torfowej.
3. Mogą być pakowane według potrzeb klienta.

Szczegóły dostawy: 10-15 dni roboczych po zapłacie.

Sprawozdanie z badań

Results Summary

(For details of individual tests, refer to the tables on the following pages.)

ID	Item/Heat No.	Dimensions/Type/Details	Finish	Overall Assessment
14117/01	SSBM316	180mm High, 50mm Square, Base Plate 316 Stainless steel	316L	COMPLIES

Remarks

After completion of the testing, the spigot was found to be in sound condition with no breakage, tearing or signs of fracture and no looseness of the fixings.

Colin Lorrimar
Metallurgical Testing Manager



Accreditation No. 14117
Accredited for compliance
with ISO/IEC 17025

Nasze certyfikaty



ISO
9001:2008
REGISTERED



Shenzhen Launch Co.,Ltd



www.launch-china.cn

Kontakt

KEBIL 科比奥® SHENZHEN LAUNCH CO.LTD
LAUNCH INTERNATIONAL LIMITED

Eve Chow

Sales representative

M : +86 159 0733 4556

T : +86 755 8603 7559

E : sales03@launch-china.cn

A : B5-5003, Yilida Bldg, Nanshan District, Shenzhen

E-mail: sales03@launch-china.cn

Tel .: +8615907334556