

Czop ogrodzeniowy basenowy ze stali nierdzewnej w kolorze czarnym Czop kwadratowy szklany czop szklany do ogrodzenia basenu z przezroczystego szkła hartowanego o grubości 10-12 mm.

1). Okular. do czopa ogrodzeniowego ze stali nierdzewnej

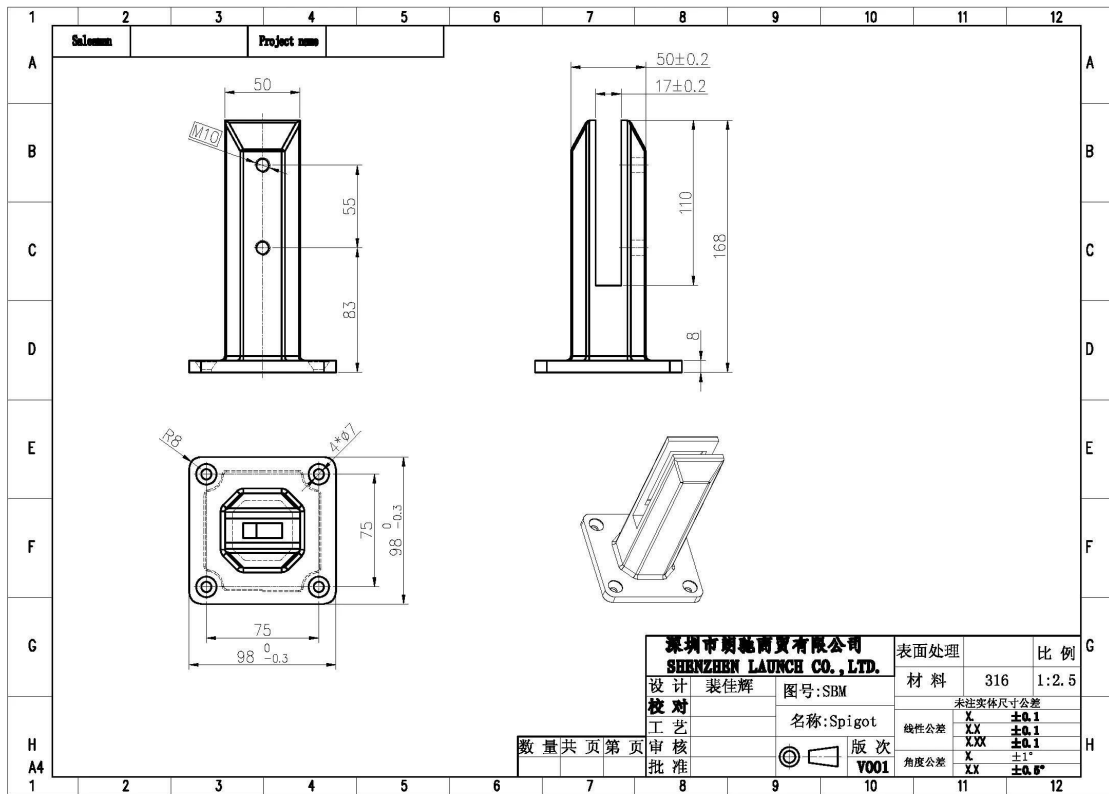
Pozycja	Czop ogrodzenia basenu ze stali nierdzewnej
Przedmiot nr.	SBM
Materiał	Dupleks ze stali nierdzewnej 2205
koniec	galwanizacja w kolorze czarnym
Grubość szkła	10-12 mm
Typ mocowania	rodzaj mocowania płyty podstawy
Wysokość	168 mm
Łączniki w komplecie	uszczelki do przechowywania szkła, pokrywa dolna
MOQ	10 sztuk
Czas realizacji	3-7 dni

2). Zdjęcia dla Czop ogrodzenia basenu ze stali nierdzewnej w kolorze czarnym





3). Rysunek dla czarnego ogrodzenia basenu ze stali nierdzewnej, SBM



4). Zdjęcia projektu czarnego ogrodzenia basenu ze stali nierdzewnej -



