

Opis

- Norma australijska, certyfikowany kielich. AS1926.1 AS2820

- wykonana ze stali nierdzewnej 316L

--Finish: polerowany, szczotkowany lub Leczenie pasywacyjne(Lepsza odporność na korozję i wytrzymałość w porównaniu do wypolerowanych i szczotkowanych)

- Dopasowanie dopasowania, odpowiednie do szkła hartowanego 10-12mm (dostępne są tuleje szklane 15-19mm)

- zaprojektowany do mocowania płytek ceramicznych, betonowych i drewnianych, gdzie wiercenie rdzenia jest niemożliwe. [TUTAJ](#))

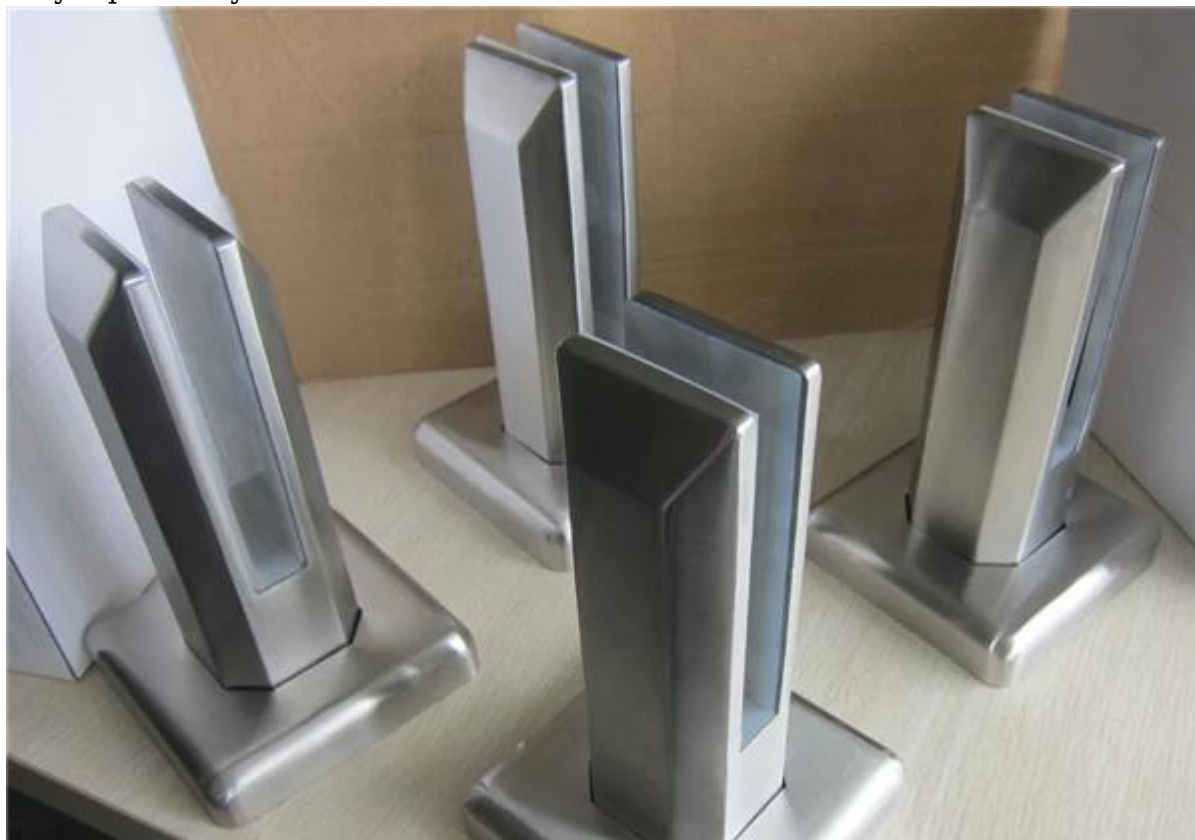
Detale sworzniowe

Szkielet ze szkła szczotkowanego **SBM-2**

-Waga Net: 1,577kg / szt

-Wysokość: 168mm

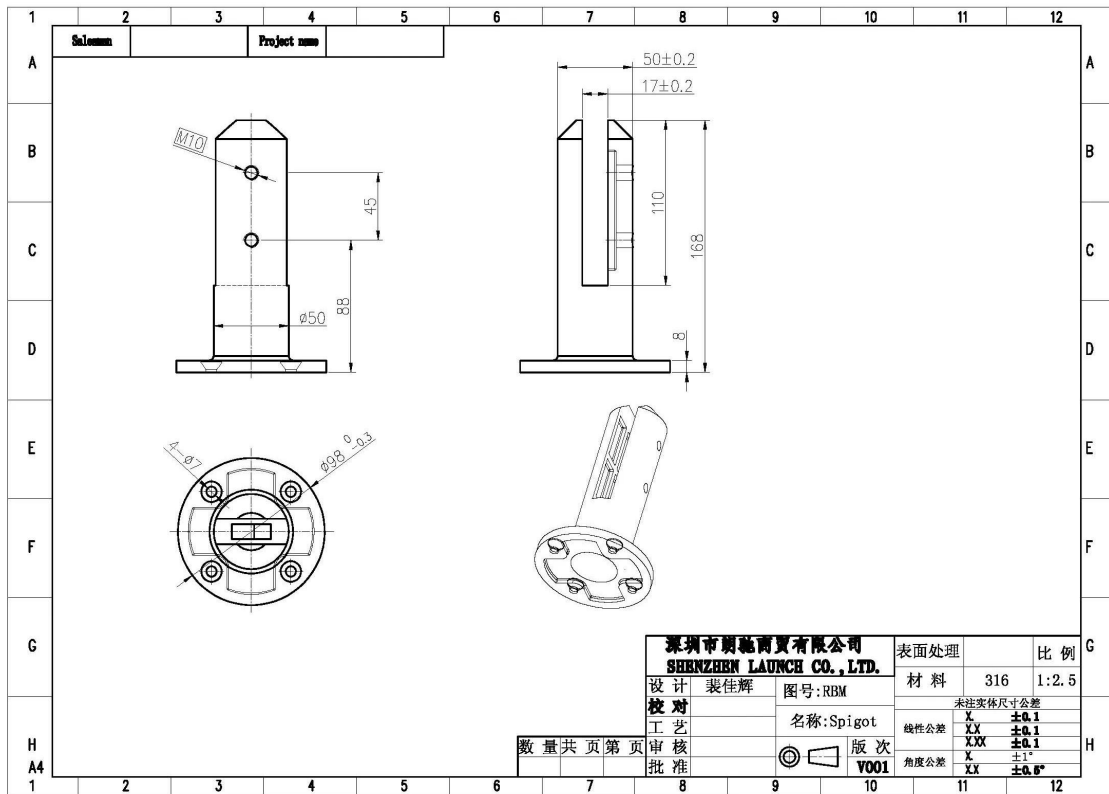
- Płyta podstawy: 100x100mm





Polished okrągły szklany czop **RBM-2**
 Ciężar netto: 1,32kg / szt
 -Wysokość: 168mm
 - rozmiar płyty podstawowej: $\phi 100$ mm



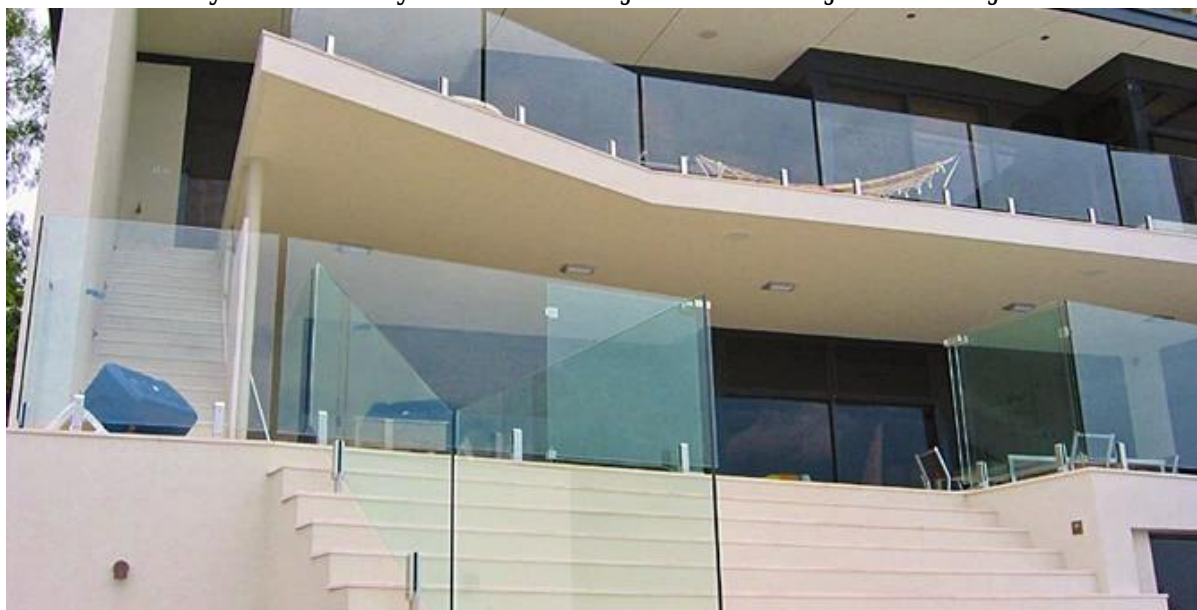


Projekt zwój szkła

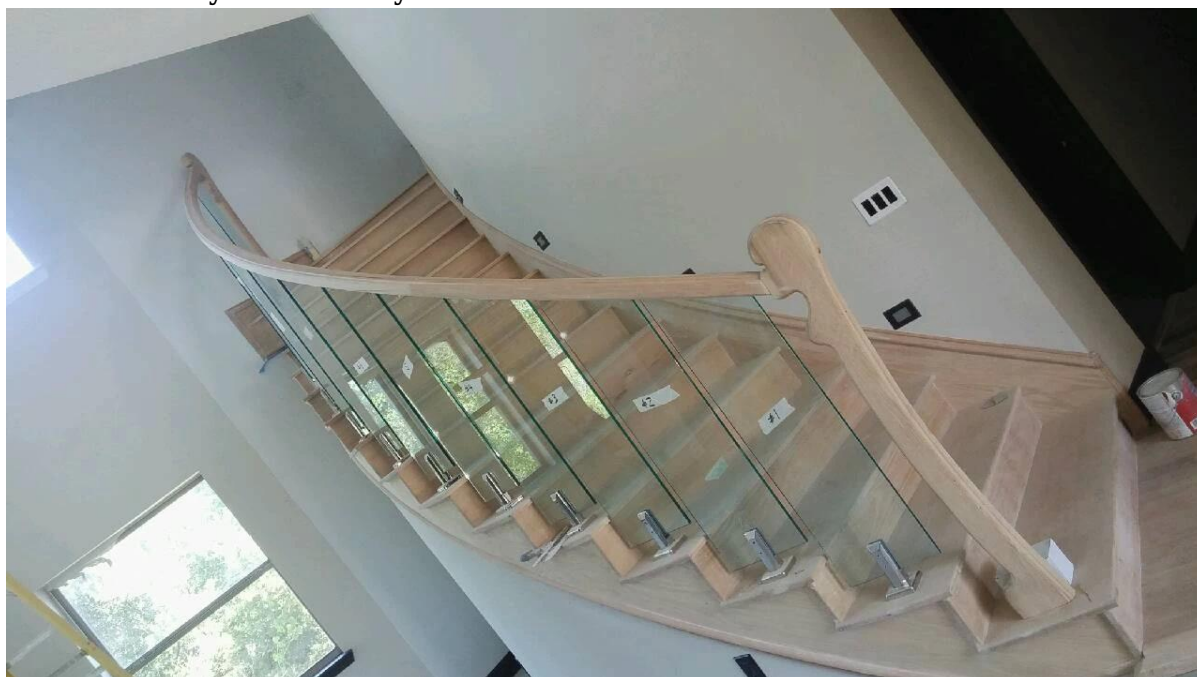
Zaokrąglony krążek do ogrodzenia bezramkowego



Kielich szklany kwadratowy do balkonowej bezramkowej konstrukcji balustrad szkła



Kielich szklany do obudowy schodów



Raport z badania wytrzymałości

Results Summary

(For details of individual tests, refer to the tables on the following pages.)

ID	Item/Heat No.	Dimensions/Type/Details	Finish	Overall Assessment
14117/01	SSBM316	180mm High, 50mm Square, Base Plate 316 Stainless steel	316L	COMPLIES


Remarks

After completion of the testing, the spigot was found to be in sound condition with no breakage, tearing or signs of fracture and no looseness of the fixings.



Colin Lorrimar
Metallurgical Testing Manager



Accreditation No. 
Accredited for compliance
with ISO/IEC 17025

Opakowania & Dostawa

- Jeden komputer w jedną plastikową torebkę, a następnie w jednym pudełku. 12 sztuk w jednym opakowaniu.
- Opcja wysyłki: drogą morską (10-15 dni), lotniczą (3-5 dni)





Fabryka & Orzecznictwo





ISO
9001:2008
REGISTERED



Shenzhen Launch Co.,Ltd



www.launch-china.cn

Potrzebujesz cytatu lub pytań, zostaw wiadomość.

Lub skontaktuj się ze mną jak poniżej. Wróci do Ciebie ASAP!

Jeśli potrzebujesz pilnego zapytania, skontaktuj się z nami na adres wechat: 973219879 lub co się dzieje: +86-13530506265.

KEBIL 科比奥®

深圳市朗驰商贸有限公司
SHENZHEN LAUNCH CO., LTD.

朗驰国际有限公司
LAUNCH INTERNATIONAL LIMITED.

董 萍 Doris Dong

Senior Sales Representative

☎ (86) 135 3050 6265

深圳市南山区南山大道1092号亿利达大厦B区3栋5003

Room 5003, Building 3, Yilida Building, No.1092
Nanshan Road, Nanshan District, Shenzhen, China
postal code 518054

☎ (86-755) 8603 7559

☎ (86-755) 8637 2611

✉ sales04@launch-china.cn

🌐 www.launch-china.com

www.chinabalustrade.com