

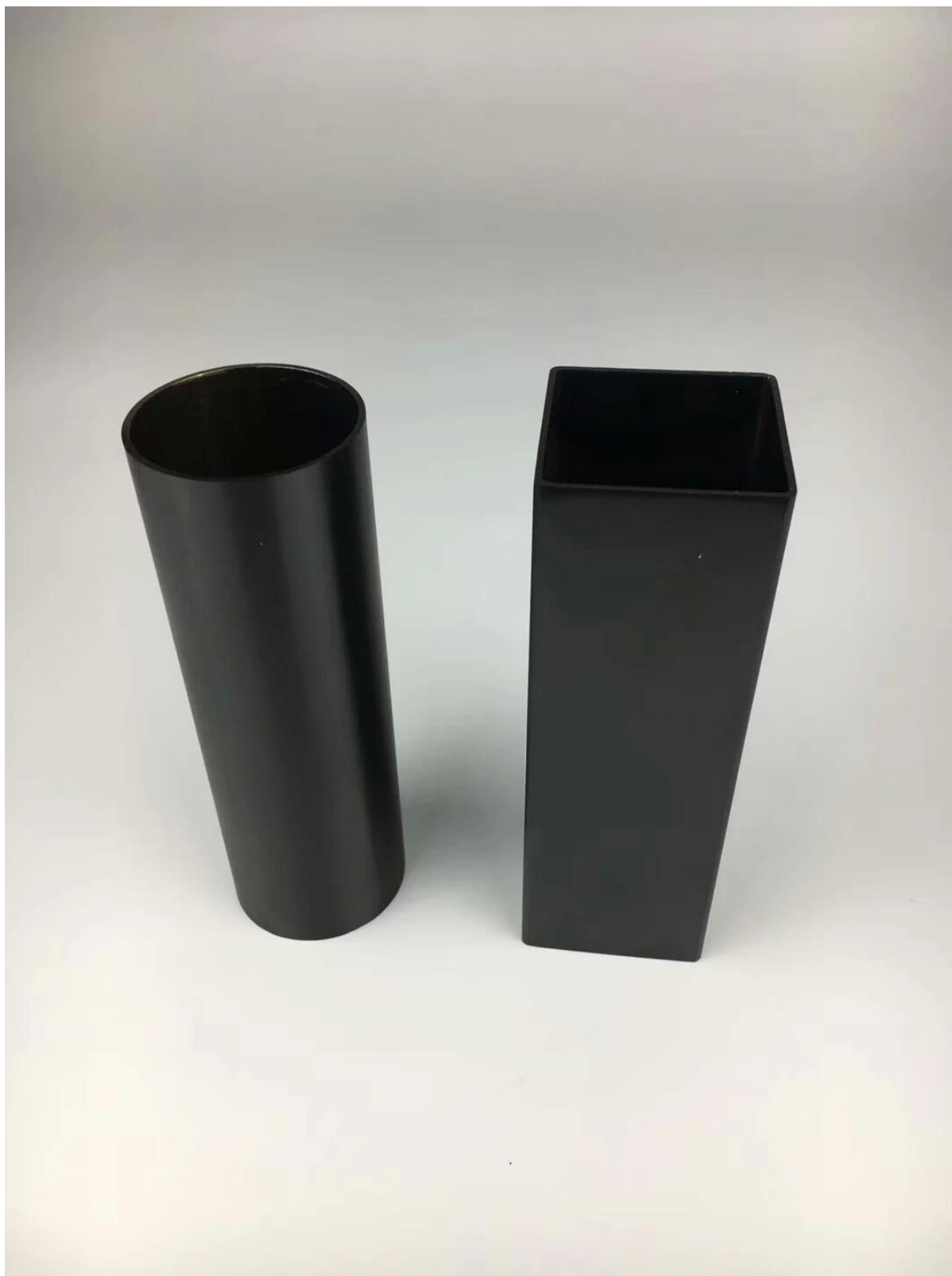
Chiny Czarny [Rura ze stali nierdzewnej](#)

Opis produktu

Produkt Namnie	Chiny Czarna rura / rura ze stali nierdzewnej
Materiał	Stal nierdzewna 304/316
koniec	Lustro polerowane lub satynowane szczotkowane
Kolor	Kolor czarny, złoty lub klient
Standardowa długość	5,8 m na długość lub długość klienta
Typy rur / rurek	1) Kwadratowa rura / rura ze stali nierdzewnej 2) Okrągła rura / rura ze stali nierdzewnej
Podanie	Poręcz balustrady, poręcz ze stali nierdzewnej, słupek ze stali nierdzewnej, balustrady ze szkła poręczy
Obróbka powierzchniowa	Podłoża próżniowe
Minimum Ilość zamówienia	50 sztuk
Próba	Dostępne do sprawdzenia jakości przed zamówieniem
Inspekcja fabryki	Dostępny
Opakowanie	Worek bąbelkowy - tekturowy rękaw - metalowa rama
Atestowany	tak
OME i & Usługa ODM	ZAdostępne

[Rura / rura ze stali nierdzewnej Szczegóły](#)

Czarna rura ze stali nierdzewnej



Połączana rura / rura ze stali nierdzewnej



Normalne wykończenie rury / rury ze stali nierdzewnej



Katalog rur / rurek ze stali nierdzewnej

SWIMMING POOL FENCING HARDWARE

KEBIL 科比奧
SHENZHEN LAUNCH CO., LTD

STAINLESS STEEL HANDRAIL TUBE

Round tube	
Material	Stainless steel 304L/316L
Finish	Satin or mirror
Sizes	Φ 38.1 x 1.5 mm Φ 42.4 x 1.5 mm Φ 50.8 x 1.5 mm



Square tube	
Material	Stainless steel 304L/316L
Finish	Satin or mirror
Sizes	38 x 38 x 1.5 mm 40 x 40 x 1.5 mm 50 x 50 x 1.5 mm



Rectangular tube	
Material	Stainless steel 304L/316L
Finish	Satin or mirror
Sizes	50 x 10 x 1.5 mm 50 x 25 x 1.5 mm

STAINLESS STEEL SLOT HANDRAIL TUBE

Round slot tube	
Material	Stainless steel 304L /316L
Finish	Satin or mirror
Sizes	Ø 38 x 1.5 , 15x15mm single slot Ø 42x1.5 mm , 15x15mm / 24x24mm single slot Ø 50.8x1.5 mm , 15x15mm single slot



Square slot tube	
Material	Stainless steel 304L /316L
Finish	Satin or mirror
Sizes	- 31.8x31.8x1.5 , 15x15 mm single slot - 40x40x1.5 , 15x15 mm / 20x20mm single slot - 50x25x1.5 , 15x15mm single /double slot

Stal nierdzewna Opakowanie rur / rurek

1. Worek bąbelkowy - tekturowy rękaw - metalowa rama
2. Lub pakowanie jako wymagania klienta.





FAQ

1. Jesteś w fabryce?

Tak, jesteśmy w fabryce.

2. Czy oferujesz darmowe próbki?

Tak, oferujemy bezpłatne próbki, ale klienci muszą płacić ekspresowe opłaty.

3. Jakie masz materiały?

Posiadamy materiał ze stali nierdzewnej 304, 316, 316L i Duplex 2205.

4. Co to jest Twoje MOQ?

MOQ wymaganego zamówienia to 1 szt.

5. Jaki rodzaj płatności akceptujesz?

Akceptujemy płatności T / T, LC, PayPal, West Union itp.

6. Jaki jest twój termin płatności?

Nasz termin płatności to T / T (100% lub 30/70) lub L / C na widoku.

7. Jaki jest twój czas dostawy?

Nasz czas dostawy wynosi od 5 dni do 30 dni w zależności od ilości.

8. Czy oferujesz OEM & Usługa ODM?

Tak, oferujemy usługi OEM i ODM.

9. Czy oferujesz serwis posprzedażny?

Tak, oferujemy usługi posprzedażne. Wszelkie reklamacje dotyczące zamówień będą rozpatrywane w terminie w ciągu 12 godzin.

Kontakt

Wszelkie pytania lub pytania, proszę zostawić wiadomość. Wrócę do Ciebie tak szybko, jak to możliwe!
W przypadku pilnych pytań prosimy o kontakt, tak jak poniżej:

-Email: sales04@launch-china.cn

-Tel: (86-755) 8603 7559

-Skype: uruchom_04

-Mob / whats APP: + 86-13530506265



深圳市朗驰商贸有限公司
SHENZHEN LAUNCH CO., LTD.

朗驰国际有限公司
LAUNCH INTERNATIONAL LIMITED.

董 萍 Doris Dong

Senior Sales Representative

☎ (86) 135 3050 6265

深圳市南山区南山大道1092号亿利达大厦B区3栋5003

Room 5003, Building 3, Yilida Building, No.1092
Nanshan Road, Nanshan District, Shenzhen, China
postal code 518054

☎ (86-755) 8603 7559

☎ (86-755) 8637 2611

✉ sales04@launch-china.cn

🌐 www.launch-china.com

www.chinabalustrade.com