

Niestandardowe szyny ze stali nierdzewnej 45/90/135/180 stopni szkła zacisku

Opis produktu

Produkt Namnie	Niestandardowe szyny ze stali nierdzewnej 45/90/135/180 stopni szkła zacisku
Materiał	Stal nierdzewna 304 lub 316
koniec	Mirro / satynowe wykończenie
Mprodukcja metoda	Obróbka lub odlewanie CNC. Zależy od ilości.
Do grubości szkła	Szkło 10-12 mm lub wymagania klienta
Typ zacisku szklanego	Dostosowany zacisk do szkła
Stosowanie	Uchwyt szklanych paneli pod różnymi kątami.
Podanie	Balustrady szklane na balkon, schody, taras, ogrodzenie basenu ,
Instalacja	Szkło montowanie
Próba	Dostępne do sprawdzenia jakości przed zamówieniem
Inspekcja fabryki	Dostępny
Pakowanie bezpieczeństwa	Worek bąbelkowy - pudełko kartonowe - karton
Atestowany	Tak (można dostarczyć raport z testu materiałowego)
OME & Usługa ODM	ZAdostępne

Szczegóły zacisku szkła

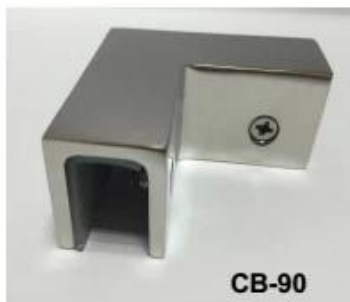
(1) Zapewniamy regularne zaciski do szkła.

Dostępny jest również niestandardowy rozmiar i stopień szkła. Jesteśmy fabryki.



BC-80x35

- Square 80x35mm clamps
- To hold **180°** glass panels
- For 8-12mm glass



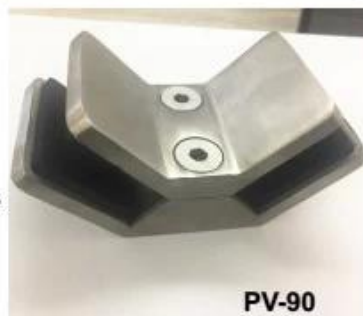
CB-90

- Corner glass clamp
- To hold **90°** glass panels
- For 8-12mm glass



BC-60

- Round ϕ 60mm clamps
- To hold **180°** glass panels
- For 8-12mm glass



PV-90

- Corner glass clamp
- To hold **90°** glass panels
- For 12-15mm glass



CB-180

- **Glass to wall** clamps
- For 8-12mm glass



PV-135

- Corner glass clamp
- To hold **135°** glass panels
- For 8-12mm glass

(2) Inne zaciski do szkła, które mogą Cię zainteresować.

Specifications of all glass clamps in our company

Drawing	Picture	Ref.	A	B	C	D	E
		G108	55	55	30	11	0
		G108R	58	55	30	11	R25.4
		G101	51	41	25	11	0
		G101R	55	41	25	11	R21.5/R25.4
		G102	44	44	25	11	0
		G102R	48	44	25	11	R21.5/R25.4
		G103	50	40	22	8	0
		G104	50	40	26	12	0
		G105	54	45	28	14	0
		G107	63	45	28	14	0
		G103R	52	40	22	8	R21.5
		G104R	52	40	26	12	R21.5
		G105R	58	45	28	14	R21.5/R25.4
		G107R	66	45	28	14	R21.5/R25.4
		G106	50	40	25	12	0
		G106R	52	40	25	12	R21.5/R25.4

(3) Zaciski do szkła, które wykonaliśmy dla innych klientów.

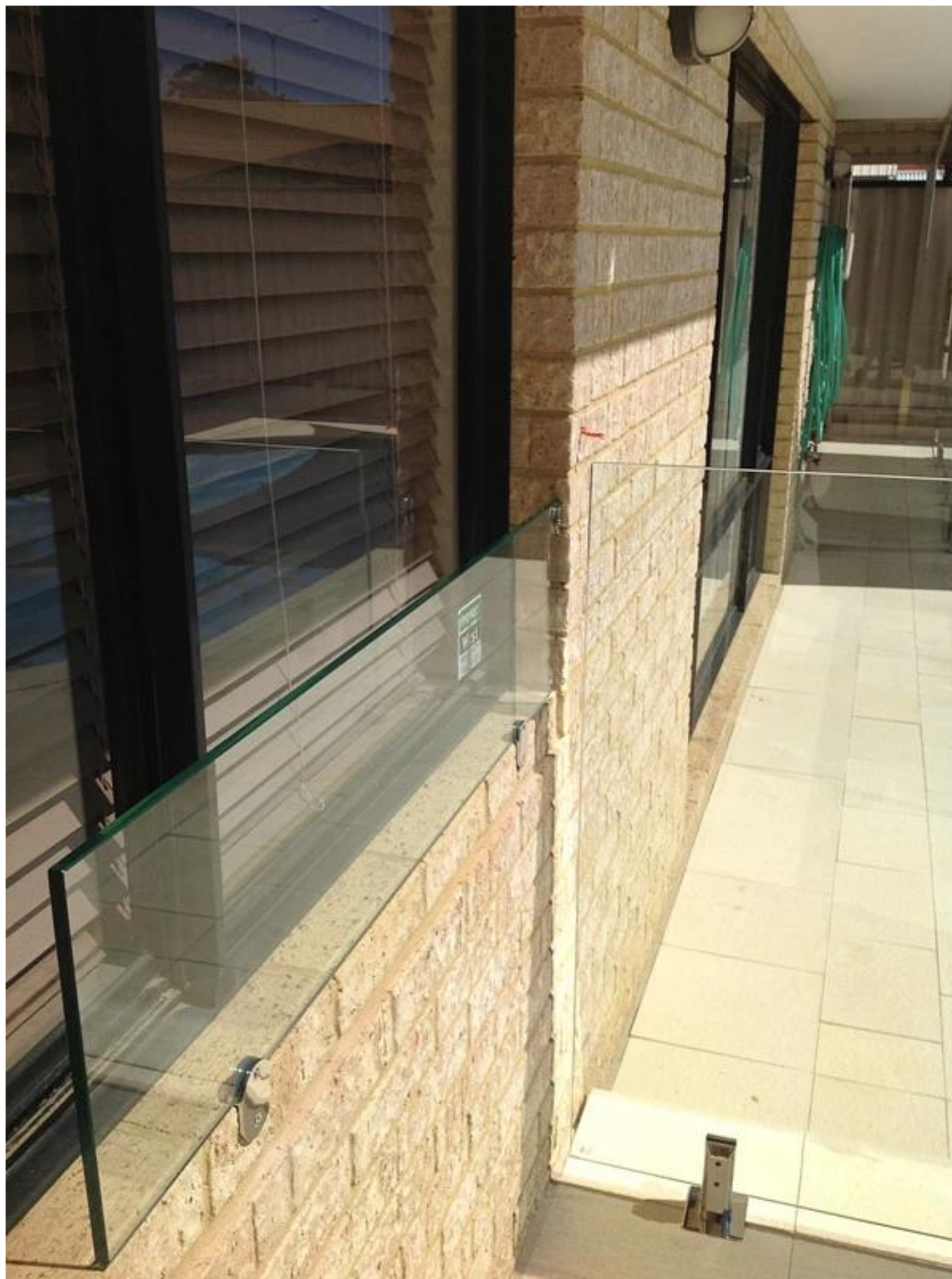




Projekt szkła zaciskowego







Opakowania z klamrami szklanymi

1. Worek bąbelkowy - pudełko kartonowe - karton
2. Lub pakowanie jako wymagania klienta.



FAQ

1. Jesteś w fabryce?

Tak, jesteśmy fabryki.

2. Czy oferujesz darmowe próbki?

Tak, oferujemy bezpłatne próbki, ale klienci muszą płacić ekspresowe opłaty.

3. Jakie masz materiały?

Posiadamy materiał ze stali nierdzewnej 304, 316, 316L i Duplex 2205.

4. Co to jest Twoje MOQ?

MOQ wymaganego zamówienia to 1 szt.

5. Jaki rodzaj płatności akceptujesz?

Akceptujemy płatności T / T, LC, PayPal, West Union itp.

6. Jaki jest twój termin płatności?

Nasz termin płatności to T / T (100% lub 30/70) lub L / C na widoku.

7. Jaki jest twój czas dostawy?

Nasz czas dostawy wynosi od 5 dni do 30 dni w zależności od ilości.

8. Czy oferujesz OEM & Usługa ODM?

Tak, oferujemy usługi OEM i ODM.

9. Czy oferujesz serwis posprzedażny?

Tak, oferujemy usługi posprzedażne. Wszelkie reklamacje dotyczące zamówień będą rozpatrywane w terminie w ciągu 12 godzin.

Kontakt

Wszelkie pytania lub pytania, proszę zostawić wiadomość. W ciągu 24 godzin skontaktujemy się z Tobą!
W przypadku pilnych pytań prosimy o kontakt, tak jak poniżej:

-Email: sales04@launch-china.cn

-Tel: (86-755) 8603 7559

-Skype: uruchom_04

-Mob / whats APP: + 86-1353050626



董萍 Doris Dong

Senior Sales Representative

☎ (86) 135 3050 6265

深圳市南山区南山大道1092号亿利达大厦B区3栋5003

Room 5003, Building 3, Yilida Building, No.1092
Nanshan Road, Nanshan District, Shenzhen, China
postal code 518054

☎ (86-755) 8603 7559

☎ (86-755) 8637 2611

✉ sales04@launch-china.cn

🌐 www.launch-china.com
www.chinabalustrade.com