

Opis

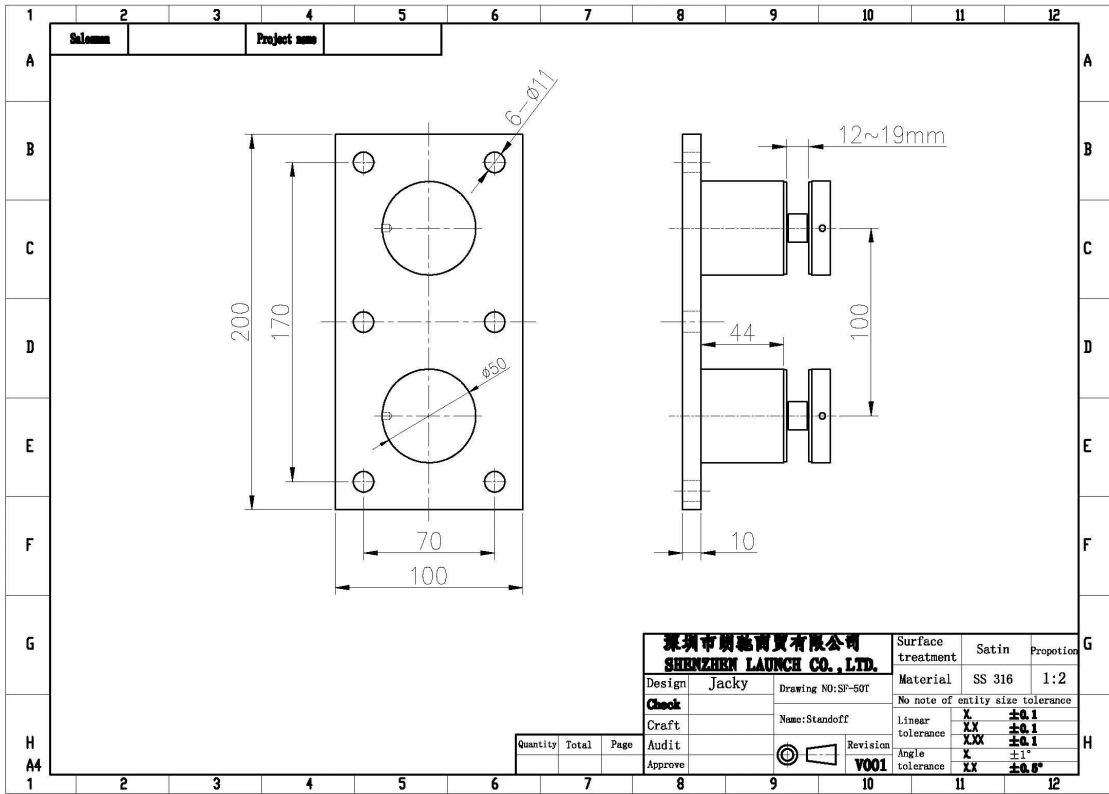
- Rozmiar: 50x10mm cap, 50x30mm ciała, Uszczelka gumowa krzem zawarty
- Rozmiar płyty montażowej: 200x100mm, grubość 10mm
- Możemy dostosować różnej wielkości, jak na swoje wymagania (jesteśmy fabryka)
- Waga: 3236g/szt
- Materiał: stal nierdzewna 304/316
- Wykończenie: lustro/satyna
- Aplikacji: pływanie basen ogrodzenia, balkon ze stali nierdzewnej poręcze projektowanie, balustrady pokładu, ogrodzenia ogród ze stali nierdzewnej, balustrady ze stali nierdzewnej podwórku, bezpieczne schody balustrady szklane obudowy, ogrodzenia szklane bezramowe
- Dla zarówno komercyjnych, jak i nowoczesny dom, projekt domu
- Dla detalicznego i hurtowego
- Próbki jest zawsze dostępne
- Dla drewna i betonu

Dane produktów





Rysunki



深圳市朗施商贸有限公司 SHENZHEN LAUNCE CO., LTD.		Surface treatment	Satin	Proportion
Design	Jacky	Drawing NO:SP-50T	Material	SS 316
Check			No note of entity size tolerance	
Craft		Name:Standoff	Linear tolerance	X ±0.1
Audit			Revision	XX ±0.1
Approve			Angle tolerance	X ±1°
				XX ±0.5°

Quantity	Total	Page

Pokaż projektu











Pakowanie i dostawa

--Jeden pc do jednego worka z tworzywa sztucznego, a następnie w jednym pudełku. 4boxes w jednym opakowaniu.

--Czas dostawy: 3-5 dni przez express. 10-15 dni nad morzem

-Czas realizacji: 7 dni po dokonaniu płatności, jeśli są produkt w zapasach. 15-20 dni po dokonaniu płatności, jeśli produkty nie znajdują się w zapasy. To zależy od ilości.



packing	plastic bag+box+carton
production lead time	30-45 days ; also depending on your qty.
Shippment	 
	 
	 
payment	 

Potrzebujesz Cytat lub jakiegokolwiek pytania, proszę zostawić wiadomość.

Lub skontaktuj się ze mną jak poniżej informacje. Skontaktujemy się z Tobą jak najszybciej!

Możesz również dodać mnie na wechat: 973219879 lub o co chodzi: + 86 13530506265 dla wszelkich pilne zapytanie.

KEBIL 科比奥®

深圳市朗驰商贸有限公司
SHENZHEN LAUNCH CO., LTD.

朗驰国际有限公司
LAUNCH INTERNATIONAL LIMITED.

董 萍 Doris Dong

Senior Sales Representative

☎ (86) 135 3050 6265

深圳市南山区南山大道1092号亿利达大厦B区3栋5003

Room 5003, Building 3, Yilida Building, No.1092
Nanshan Road, Nanshan District, Shenzhen, China
postal code 518054

☎ (86-755) 8603 7559

☎ (86-755) 8637 2611

✉ sales04@launch-china.cn

🌐 www.launch-china.com

www.chinabalustrade.com