

Szklana poręcz ze stali nierdzewnej [Wymienne poręczę kanału C.](#)

Opis produktu

Produkt Namnie	Poręcz szklane Poręcz wymienne ze stali nierdzewnej C Channel
Materiał	Stal nierdzewna 316L
koniec	Lustro / plama / czarne wykończenie
Standardowa długość	5,8 m na długość lub długość klienta
2 typy szczelinowy dłoń szyna	1) Kwadratowa szyna ręczna 20 * 25 mm, grubość ścianki 1,2 mm 2) Okrągła średnica szyny ręcznej 25,4 mm, grubość ścianki 1,2 mm
Podanie	Balkon, płot basen, schody, pokład, poręcz szklana poręcz wymienna poręcz
Do grubości szkła	12mm
Próba	Dostępne do sprawdzenia jakości przed zamówieniem
Inspekcja fabryki	Dostępny
Opakowanie	Worek bąbelkowy - kartonowy rękaw - metalowa rama
Atestowany	tak
OME i ODM Service	ZAdostępny

Szczegóły kanału Hnadrail wymienne

Zestaw poręczy kanału C 20 * 25 mm włącznie z:

- Kanał gumowy 2,9 m na długość
- Złącze -180 stopni
- 90 stopniowe złącze
- Złącze regulowane w pionie
- Poziome złącze regulowane
- Złącze ściennie do szyny
- Zaślepka

25x20mm slotted handrail tube
14x14mm groove



180 degree joiner



90 degree joiner



wall-rail joiner



vertical adjustable joiner



horizontal adjustable joiner



end cap

Zestaw poręcz kanału o średnicy 25,4 mm włącznie z:

-Kanał gumowy 2,9 m na długość

Złącze -180 stopni

-90 stopniowe złącze

-Złącze ściennie do szyny

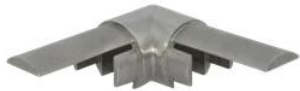
-Zaślepka



**Dia25.4mm slotted handrail tube
14x14mm groove**



180 degree joiner



90 degree joiner



wall-rail joiner



end cap

Projekt poręczy zdejmowanej z kanału C

KEBIL 科比奥®





Bezpieczne opakowanie poręczy C Channel

1. Worek bąbelkowy - kartonowy rękaw - metalowa rama
2. Lub pakowanie w ramach zapotrzebowań klientów.





FAQ

1. Czy jesteś w fabryce?

Tak, jesteśmy w fabryce.

2. Czy oferujesz bezpłatne próbki?

Tak, oferujemy bezpłatne próbki, ale klienci muszą płacić ekspresowe opłaty.

3. Jakie masz materiały?

Posiadamy materiał ze stali nierdzewnej 304, 316, 316L i Duplex 2205.

4. Co to jest twój MOQ?

Wymagana ilość zamówienia to 1 szt.

5. Jaki rodzaj płatności akceptujesz?

Akceptujemy płatności T / T, LC, PayPal, West Union itp.

6. Jaki jest Twój termin płatności?

Nasz termin płatności to T / T □100% lub 30/70□ lub L / C w zasięgu wzroku.

7. Jaki jest twój czas dostawy?

Nasz czas dostawy wynosi od 5 dni do 30 dni w zależności od ilości.

8. Czy oferujesz produkty OEM i Usługa ODM?

Tak, oferujemy usługi OEM i ODM.

9. Czy oferujecie obsługę posprzedażną?

Tak, oferujemy serwis posprzedażny. Wszelkie reklamacje dotyczące zamówień będą rozpatrywane w terminie w ciągu 12 godzin.

Kontakt

Wszelkie zapytania lub pytania proszę zostawić wiadomość. Wrócę do ciebie w ciągu 24 godzin!
W przypadku pilnego zapytania prosimy o kontakt jak poniżej:

-Email: sales04@launch-china.cn

-Tel: (86-755) 8603 7559

-Skype: launch_04

-Mob / whats APP: + 86-13530506265

KEBIL 科比奥®

深圳市朗驰商贸有限公司
SHENZHEN LAUNCH CO., LTD.

朗驰国际有限公司
LAUNCH INTERNATIONAL LIMITED.

董 萍 Doris Dong

Senior Sales Representative

☎ (86) 135 3050 6265

深圳市南山区南山大道1092号亿利达大厦B区3栋5003

Room 5003, Building 3, Yilida Building, No.1092
Nanshan Road, Nanshan District, Shenzhen, China
postal code 518054

☎ (86-755) 8603 7559

☎ (86-755) 8637 2611

✉ sales04@launch-china.cn

🌐 www.launch-china.com

www.chinabalustrade.com