

## **Wspornik szklany Balustrada ze stali nierdzewnej LCH-104**

Description

Materiał: stal nierdzewna 316

Wykończenie: lustro / satyna

Grubość ścianki słupka: 1,5 mm lub według wymagań

Rozmiar pocztówki: 50 x 50 mm, 1100 mm wysokości lub zgodnie z wymaganiami

Model: kwadratowy słupek ze stali nierdzewnej do montażu podłogowego (podłoga może być drewniana lub betonowa)

Zastosowanie: ogrodzenie basenowe, balustrada balkonowa ze stali nierdzewnej, balustrada ogrodowa ze stali, balustrada ze stali nierdzewnej, balustrada szklana, ogrodzenie ze szkła bezramowego, balustrada ze szkła na schody, balustrada szklana na podłodze, mocne bezpieczne ogrodzenie postne

Zarówno dla bezpiecznego, komercyjnego, jak i nowoczesnego projektu domu

Dla handlu hurtowego i detalicznego (jesteśmy producentem)

Próbka jest zawsze dostępna

Obrazy:



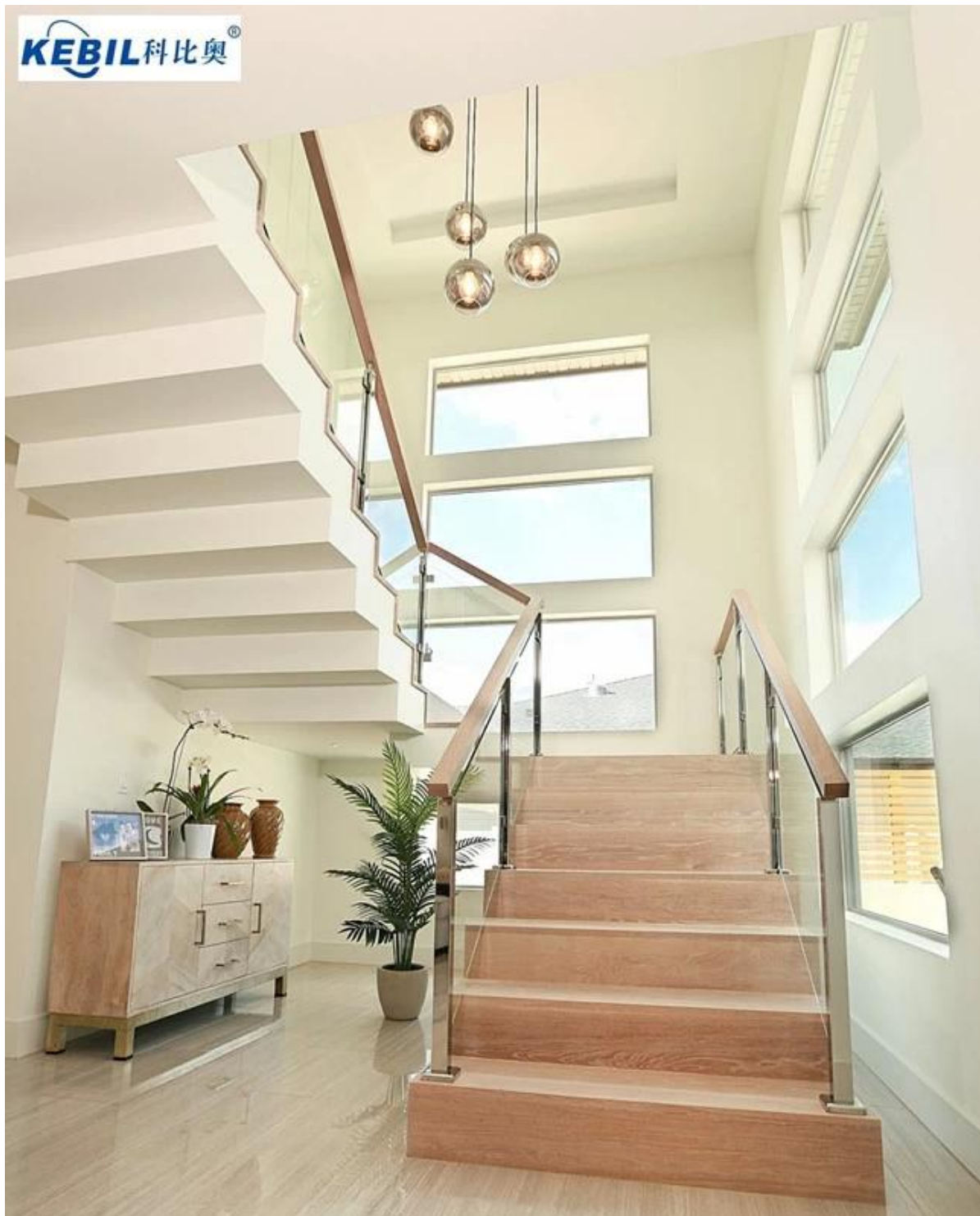


**LCH-104**



**Wspornik szklany Balustrada ze stali nierdzewnej do nowoczesnych konstrukcji schodów**





**50x50 kwadratowy szklany wspornik balustrady ze stali nierdzewnej do balustrady pokładu:**



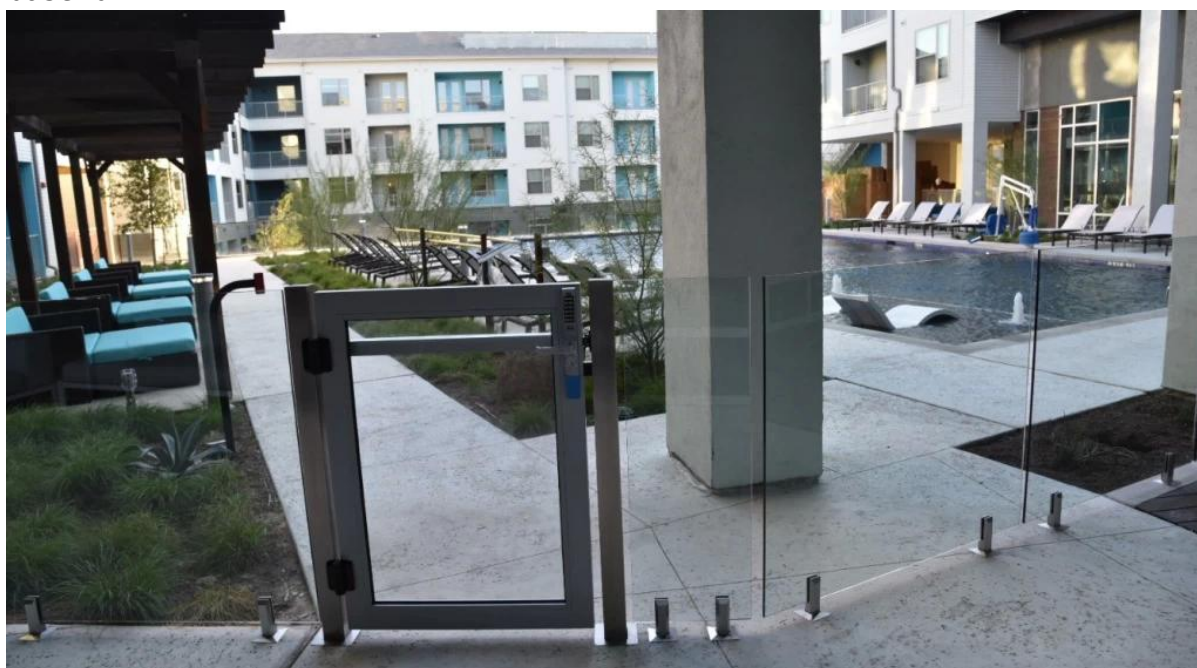
**50x50 kwadratowy szklany wspornik balustrady ze stali nierdzewnej do ogrodzeń basenowych:**



**80x80mm kwadratowy słupek ze stali nierdzewnej z poręczą zaprojektowaną do bezpiecznego szklanego balustrada**



80x80mm kwadratowy słupek i szkło [zatrask](#), [zawias](#) projekt bezpiecznej bramy ogrodzenia basenu



### Dostawa i & Uszczelka

- Dostawa: 3-5 dni ekspresowe. 10-15 dni drogą morską.
- Pakowanie: jeden komputer w jedną plastikową torbę, a następnie w jedno pudełko.
- Regularny czas realizacji: około 20 dni po dokonaniu płatności. (To zależy od ilości)









Informacje o firmie:

Shenzhen Launch Co., Ltd was established in 2004, located at Nanshan District, Shenzhen, and one hour by car from Hongkong International Airport. Our main product is high-grade building materials includes stainless steel balustrade post, staircase handrail, balcony guardrail, swimming pool fence and other high-grade building materials. All the products are designed strictly according to the high-end market requirements. We have our own factory in Tangxia Town, Dongguan, has a variety of precision equipment more than 50 sets: CNC lathe, milling machine, punching machine, pipe cutter, argon welder, drilling machine, polisher, etc. which can provide customers with complete product processing services. With the German SPECTRO Spectrometer, we insist on testing every batch of materials to ensure that the material is highly qualified. We also have hardness gauge, secondary element and other test equipment to ensure the products meets customers' requirements.

## ABOUT US



# OUR ADVANTAGE

Please do not hesitate to contact us if you have any requirement regarding our production lines, you can expect a timely reply with professional solutions!



Own factory, shortest lead time.



Can help customers design product drawings based on customer ideas and design engineering installation drawing according to the customer site sketch.



Sample order, trial order acceptable.



Provide material test report to ensure that the material is qualified.



13 years of industry experience, we can help customers recommend the best solution to help customers save cost.

# OUR FACTORY

More than 13 years experience in hardware industry design and processing, we can provide customized services from design to the sample and small batch trial production.



# OUR CERTIFICATE

With premium quality, competitive price and superior service, we won a lot of customers' favor.  
Our products are popular in North America, European and Australia.



# PRODUCTION PROCESS



Casting



CNC lathe



CNC Milling



Stamping



Drilling & Tapping



Polishing



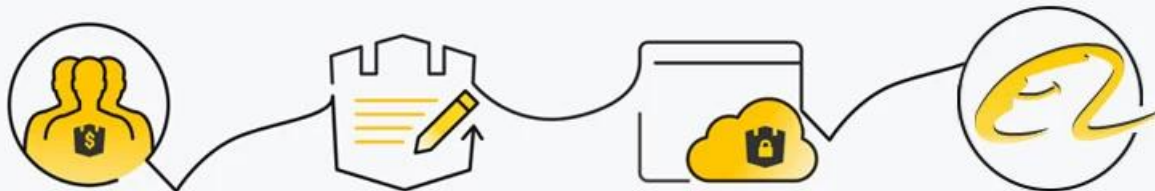
# ***PACKAGING & DELIVERY***





# PAYMENT & TRANSPORTATION

Welcome Alibaba Trade Assurance Order!



- 1 Start an order
- 2 Negotiate terms with our sales service & confirm order
- 3 Make payment
- 4 Alibaba provide full assurance



Skontaktuj się z nami aby uzyskać więcej informacji.

Email: [sales03@launch-china.cn](mailto:sales03@launch-china.cn)

Mob / Whatsapp: +8615907334556