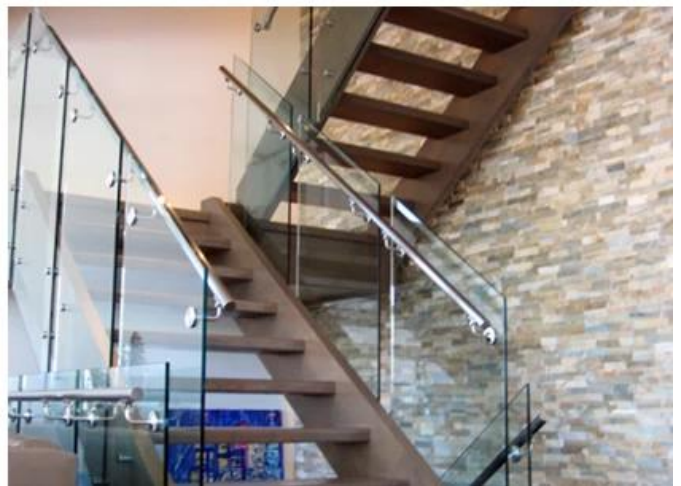
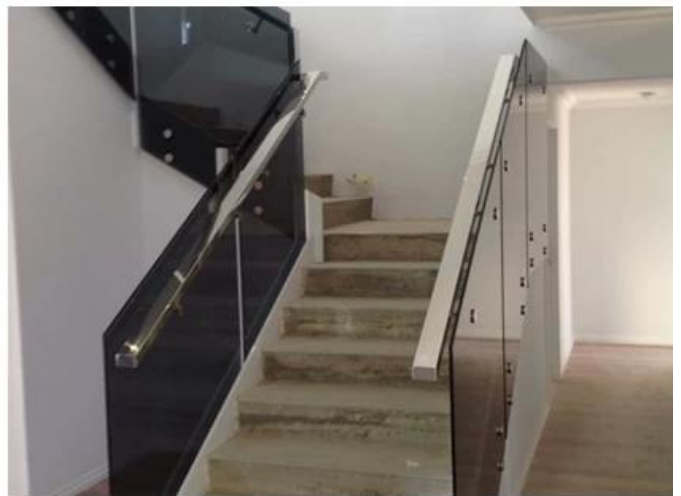


Nasz gorąca wyprzedaż szkło schodek balustrada projekty:



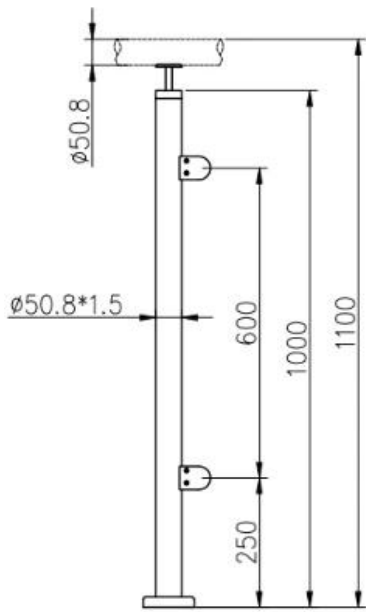
Nowoczesne zestawy balustrad balustrad schodowych do wnętrz szklanych

1	Materiał i & koniec	Stal nierdzewna 304/316; Satynowe lub lustrzane wykończenie
2)	Wysokość	1000 mm / niestandardowy rozmiar
3)	Stanch Post	D50,8 * 1,5 (mm) rura; 4-kierunkowy regulowany wspornik szyny górnej; Kwadratowy lub okrągły szklany zacisk.
4	Górna szyna	D50,8 * 1,5 (mm) pusta rurka
5	Poręcz bezpieczeństwa	Panel ze szkła hartowanego 10 mm / 12 mm

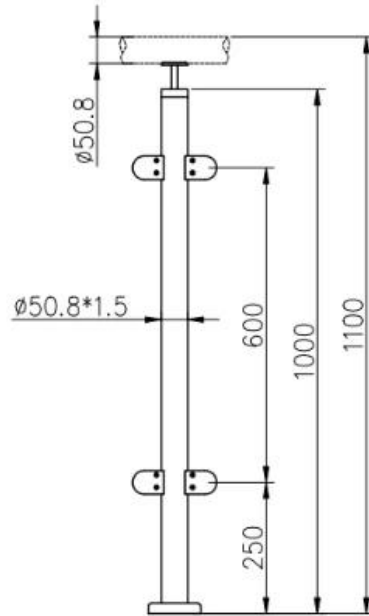
6	Użycie i & Lokalizacja	Tralka, balustrada, poręcz, ogrodzenie, poręcz, balustrady; Balkon, Most, Pokład, Ogród, Patio, Basen, Weranda, Schody, Taras
7	Instalacja	Góra / Montaż boczny
8	Pakiet	EPE + pudełko wewnętrzne + karton
9	Usługa	1, dostarczane są dopasowane akcesoria i wyposażenie; 2, planowanie budowy; 3, profesjonalne porady inżyniera; 4, przewodnik instalacji; 5, OEM, ODM, projekt klienta;
10	Kontakt	EMAIL, SKYPE, WhatsApp, WeChat i QQ są pokazane jako znaki wodne na zdjęciach poniżej



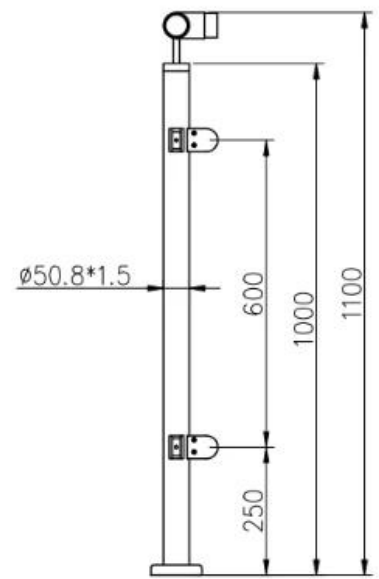
LCH-106



LCH-107



LCH-108



Instalacja:

Glass Clamp Installation Guide



Mark and centre punch desired location of blind rivet nut location.



Drill centre punched hole in tube to suit blind rivet nut.



Insert blind rivet nut into tube and fasten with blind rivet tool.



Check installed blind rivet nut is secure and ready for install.



Align half glass clamp with blind rivet nut inline position. Screw in button head cap screw into thread and tighten with hex key.



Select appropriate rubber gasket to suit glass panel thickness. Install rubber gasket into both sides of glass clamp. (Note rubber gasket marked with sizes).



If heavier clamping load is required please use supplied glass clamp pin, during the install process. Note glass panels will require drilling in order to fit glass clamp pins.



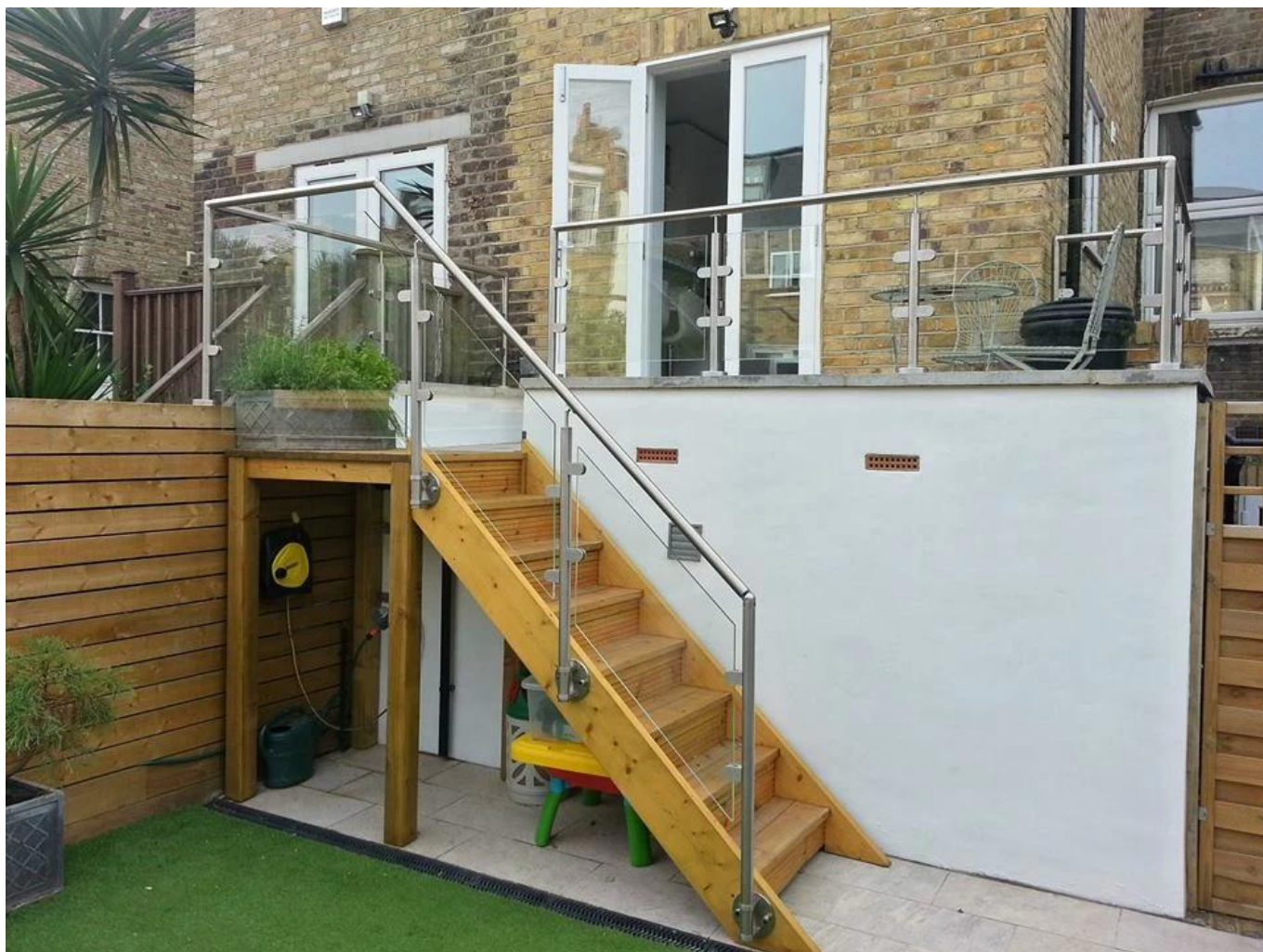
Fit glass panel into position, install second half of glass clamp secure with provided hex screws.



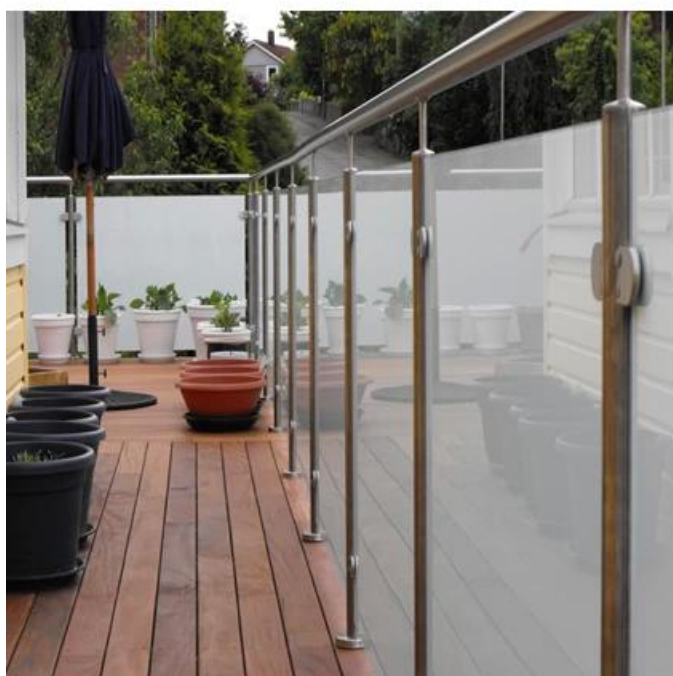
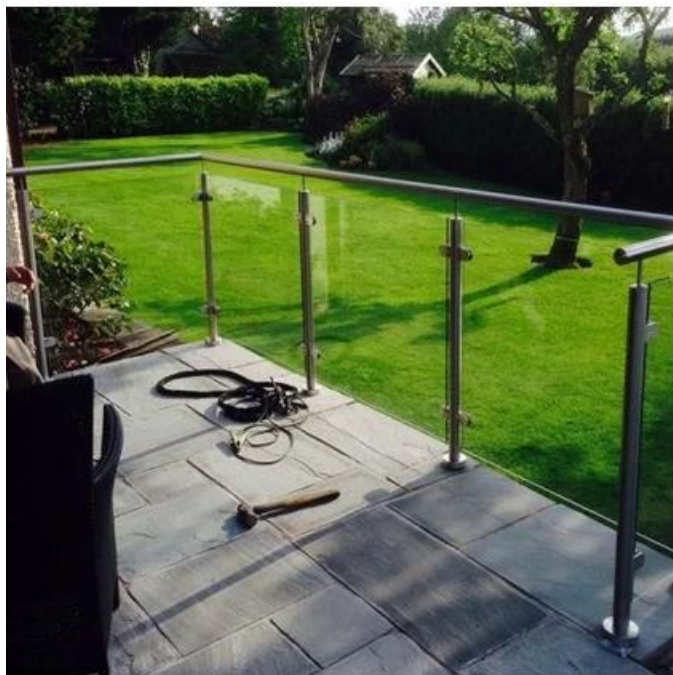
Tighten glass clamps with hex key, and check glass panel are secure with no movement.

Pokaż projekt





Dla balkon balustrada projekty:



Czuć darmowy do kontakt nas:
Eve Chow
sales03@launch-china.cn
HP / WhatsApp: +8615907334556