

Glass Standoff to wspinałe elementy mocujące, które mogą stabilnie przymocować szkło za pomocą długiej śruby do ściany lub przykręcenia do drewna. Miłe wrażenia użytkownika i niesamowity widok z zewnątrz udowodniły, że będzie bardzo popularny w wielu zastosowaniach, takich jak dom, willa, budynek biurowy itp. Poręcze schodów i balustrady balkonowe są często używanymi miejscami.

Poniżej znajdują się nasze specyfikacje Standoff:

STAND OFF



Part No.	Material	Finish	Body	Bolt size
▪ SF-30	▪ AISI 304 ▪ AISI 316	▪ Satin	▪ 30x10; 30x25mm	▪ M10x120 bolt ▪ M10x72 wood screw ▪ M8x100 bolt ▪ M8 x72 wood screw
▪ SF-40			▪ 40x10; 40x30mm	
▪ SF-50		▪ Mirror	▪ 50x12; 50x30mm	
▪ SF-50A			▪ 50x12; 50x50mm ▪ silicon rubber gasket included	



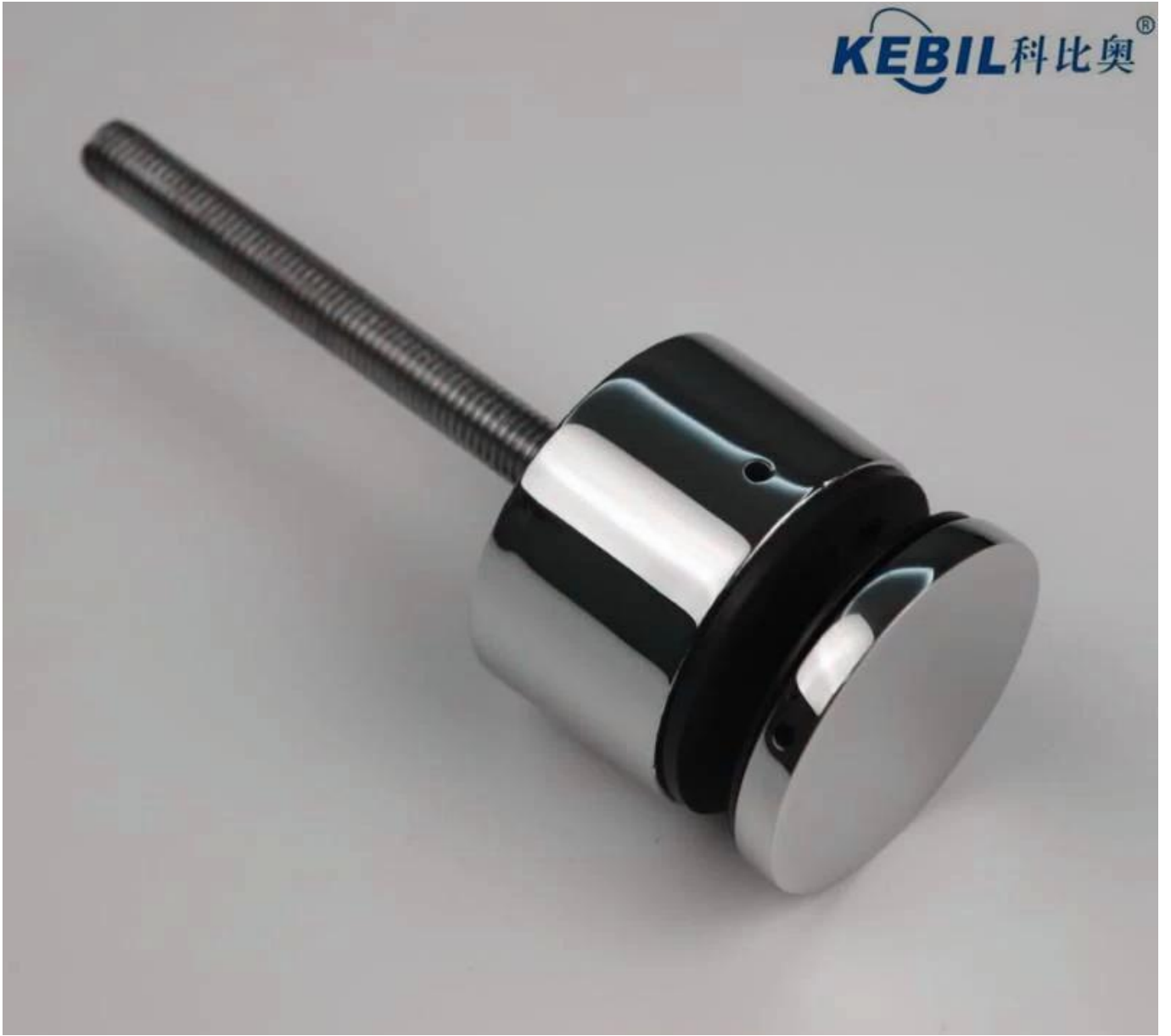
Part No.	Material	Finish	Body	Bolt size
▪ SF-38Z	▪ AISI 304 ▪ AISI 316	▪ Satin ▪ Mirror	▪ hollow type ▪ 38x7.5;38x38mm ▪ silicon rubber gasket included	▪ M8x70 hexagonal screw



Part No.	Material	Finish	Body	Mounting plate size
▪ SF-50T	▪ AISI 304 ▪ AISI 316	▪ Satin ▪ Mirror	▪ 50x10;50x30mm ▪ silicon rubber gasket included	▪ 200x100x10mm

Poniżej znajdują się cztery typy naszych standardowych elementów dystansowych, niestandardowy rozmiar i konstrukcja są również dostępne, gdy jest to potrzebne.

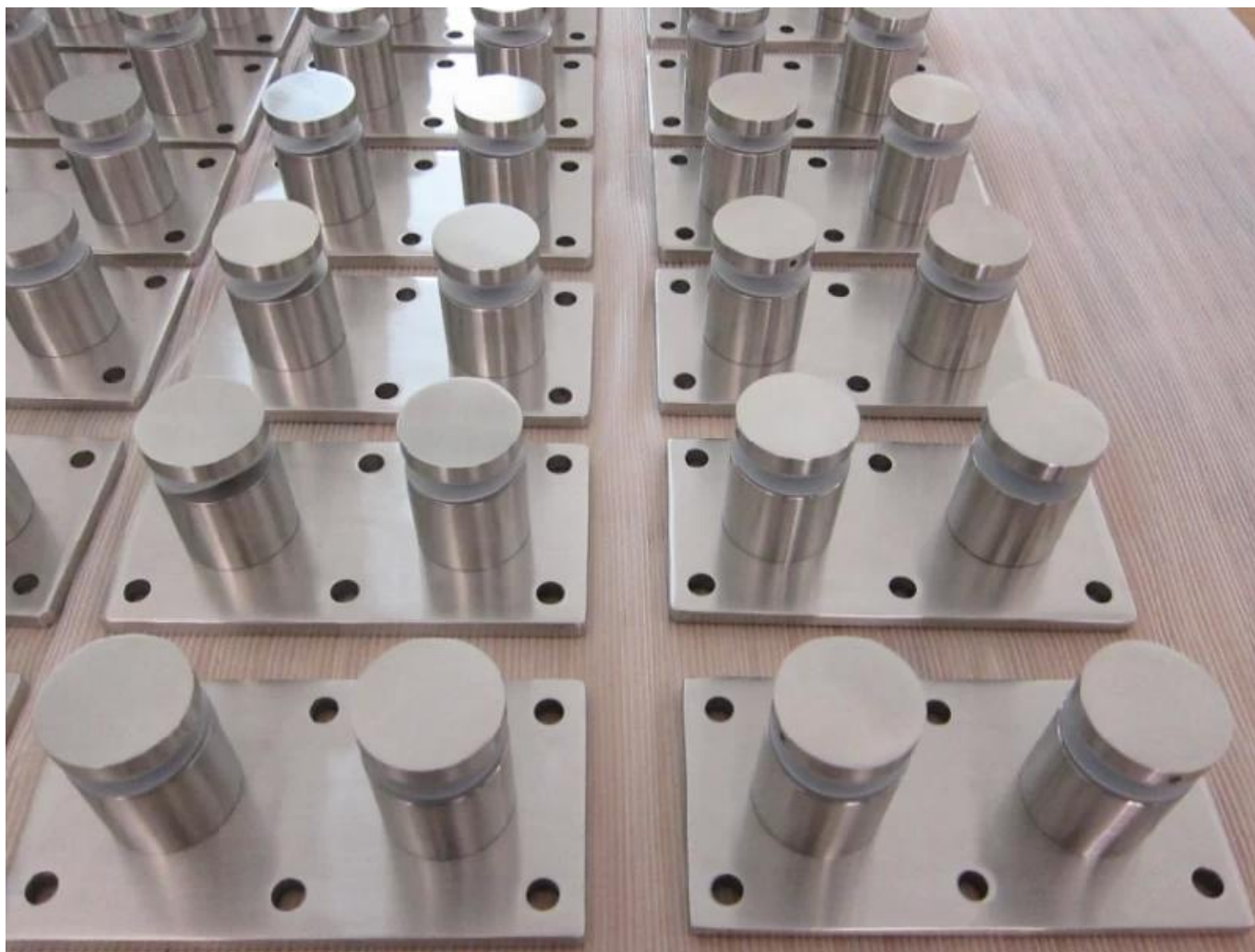
Model nr: SF-30



Nr modelu: SF-38Z



Model nr: SF-50T



Pakowanie zdjęć





Zdjęcia aplikacji

