

Montaż ścienny Uchwyty do poręczy ze stali nierdzewnej

P712 Montaż na ścianie Specyfikacja wsporników ze stali nierdzewnej Specyfikacja:

Materiał: stal nierdzewna 304 lub 316

Wykończenie: satyna / lustro polerowane

Montowany do ściany (ściana może być z betonu lub drewna)

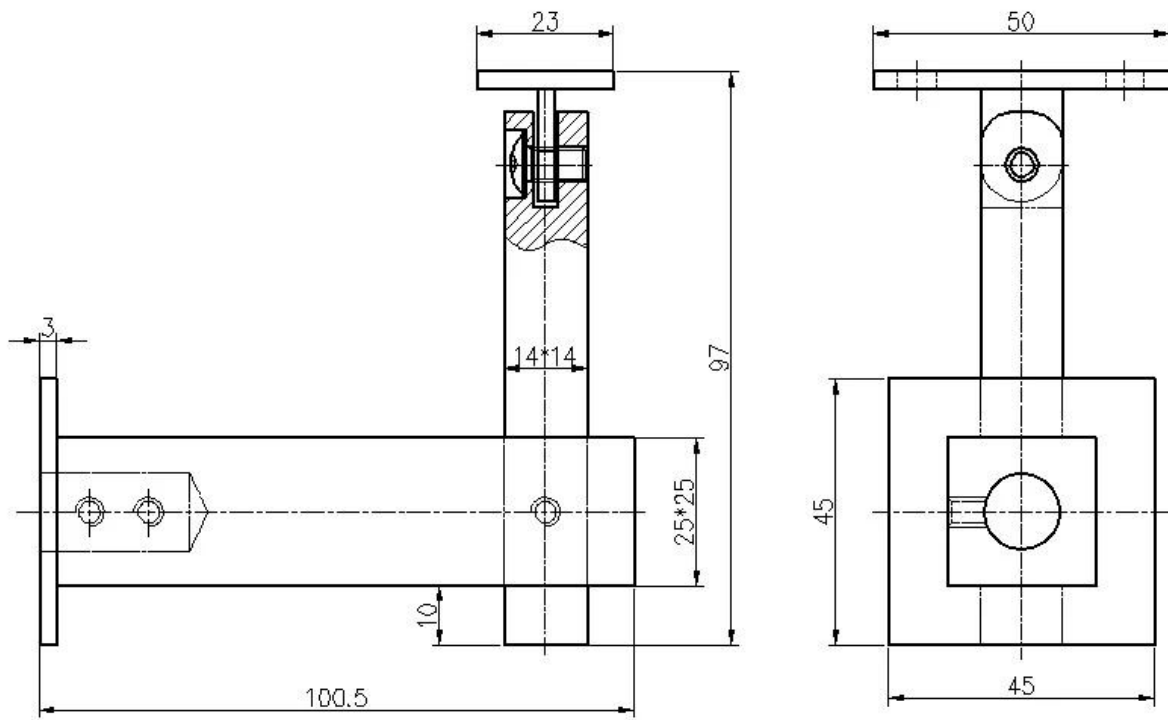
Zamontowany również na szklanym panelu, koniec montażowy może być dostosowany na miarę do tego zastosowania

Elastyczny uchwyt poręczy schodów









Zdjęcia projektu z uchwyt do poręczy kwadratowych wspornik poręczy do poręczy kwadratowych rurek:



Wspornik do wspornika kwadratowej poręczy do szklanego panelu do poręczy kwadratowych:

