

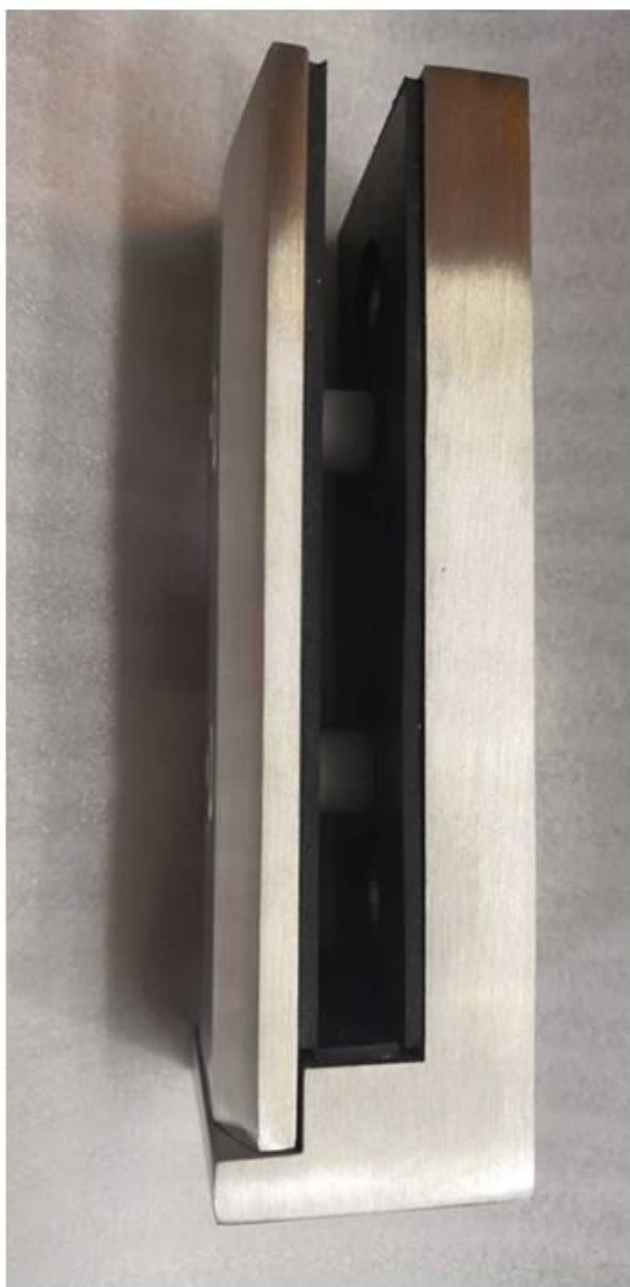
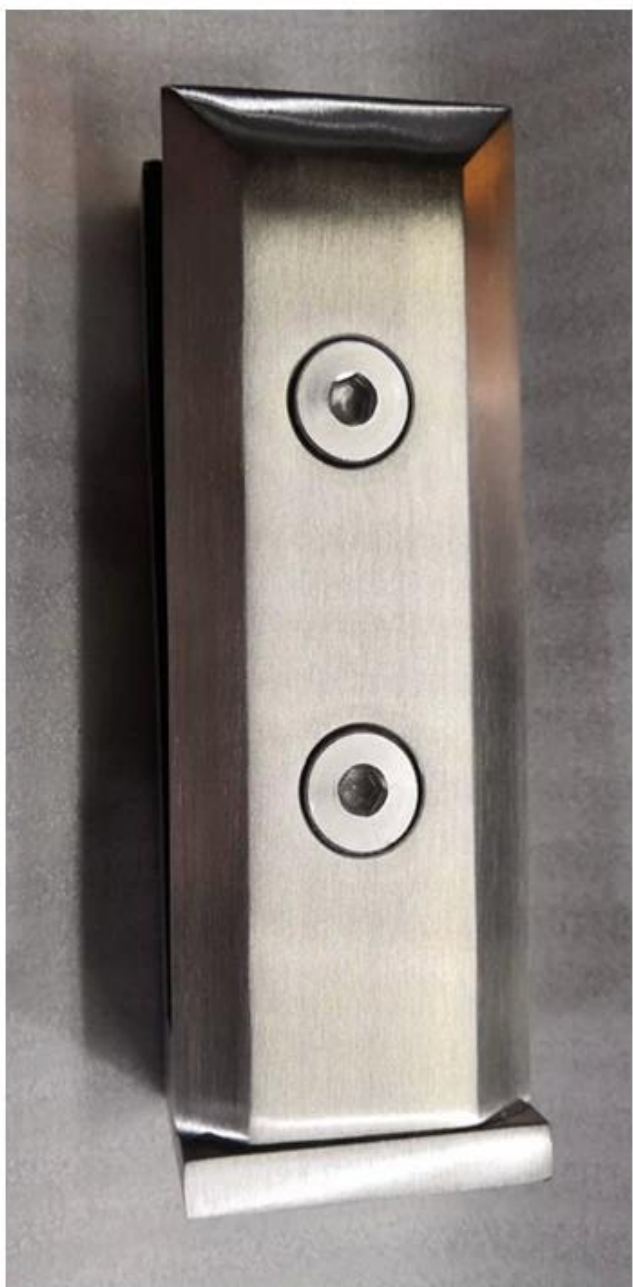
Balustrada ze stali nierdzewnej Balustrada Szklany płot Boczny szklany czop

Opis produktu

Produkt Mamnie	Balustrada ze stali nierdzewnej Balustrada Szklany płot Boczny szklany czop
Materiał	Stal nierdzewna 316
koniec	Lustro polerowane / satynowe szczotkowane
Dla Glass TGrubość	10-13,52 mm
Wysokość	143mm
Wywierć szklany otwór	W szkłe wymagany otwór o średnicy 14 mm
Termin płatności	PayPal, West Union, T / T
Metoda produkcji	Obróbka CNC (wysoka jakość)
Szczegóły pakowania	1) Jeden kawałek w jedną torebkę bąbelkową, a następnie w jedno białe pudełko 2) 12 sztuk w jeden karton Lub pakowanie jako wymagania klientów
Podanie	Balustrada szklana balkonowa, balustrada schodów, konstrukcja balustrady tarasu, ogrodzenie basenu, balustrada bezramowa balustrada szklana
Inspekcja fabryki	Witamy
Sobszerny	Dostępne przed zamówieniem
Uchwyt	Mocowanie do konsoli, boczne mocowanie szklanego czopu do podłoża betonowego lub drewnianego
MOQ	Bez limitów. Możesz zamówić według swojej pracy wymaganie.
OEM i ODM Usługa	Dostępny

Balustrada ze stali nierdzewnej Balustrada Szklany płot Boczny szklany czop Destails

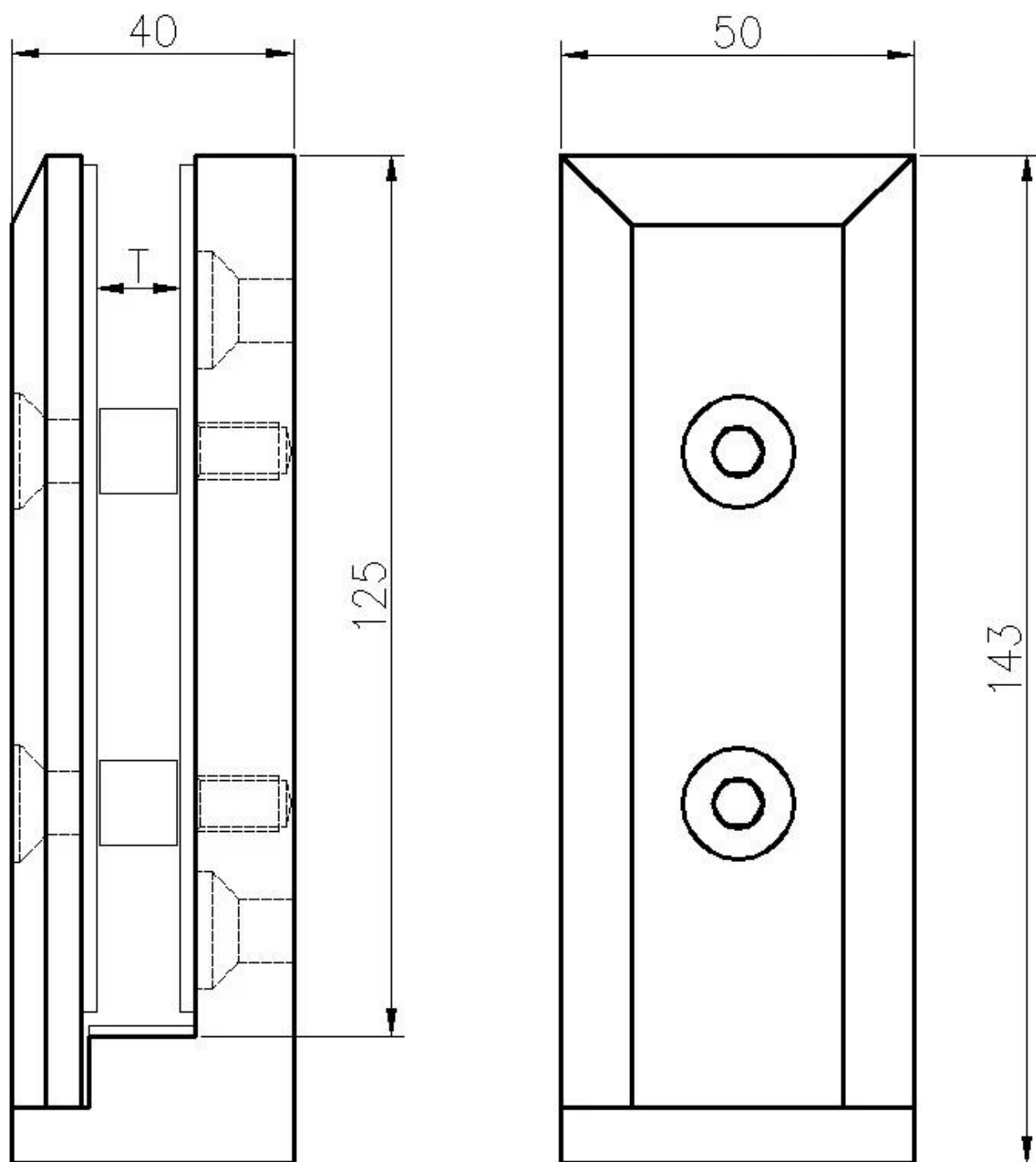
1) Balustrada balustrady ze stali nierdzewnej Szklany płot Montaż boczny Szklany czop prawdziwe zdjęcia







2) Rysunek techniczny balustrady balustrady ze stali nierdzewnej Ogrodzenie szklane Boczny szklany czop



3) Balustrady balustrad ze stali nierdzewnej Szklane ogrodzenia z bocznym montażem szklanych czopów





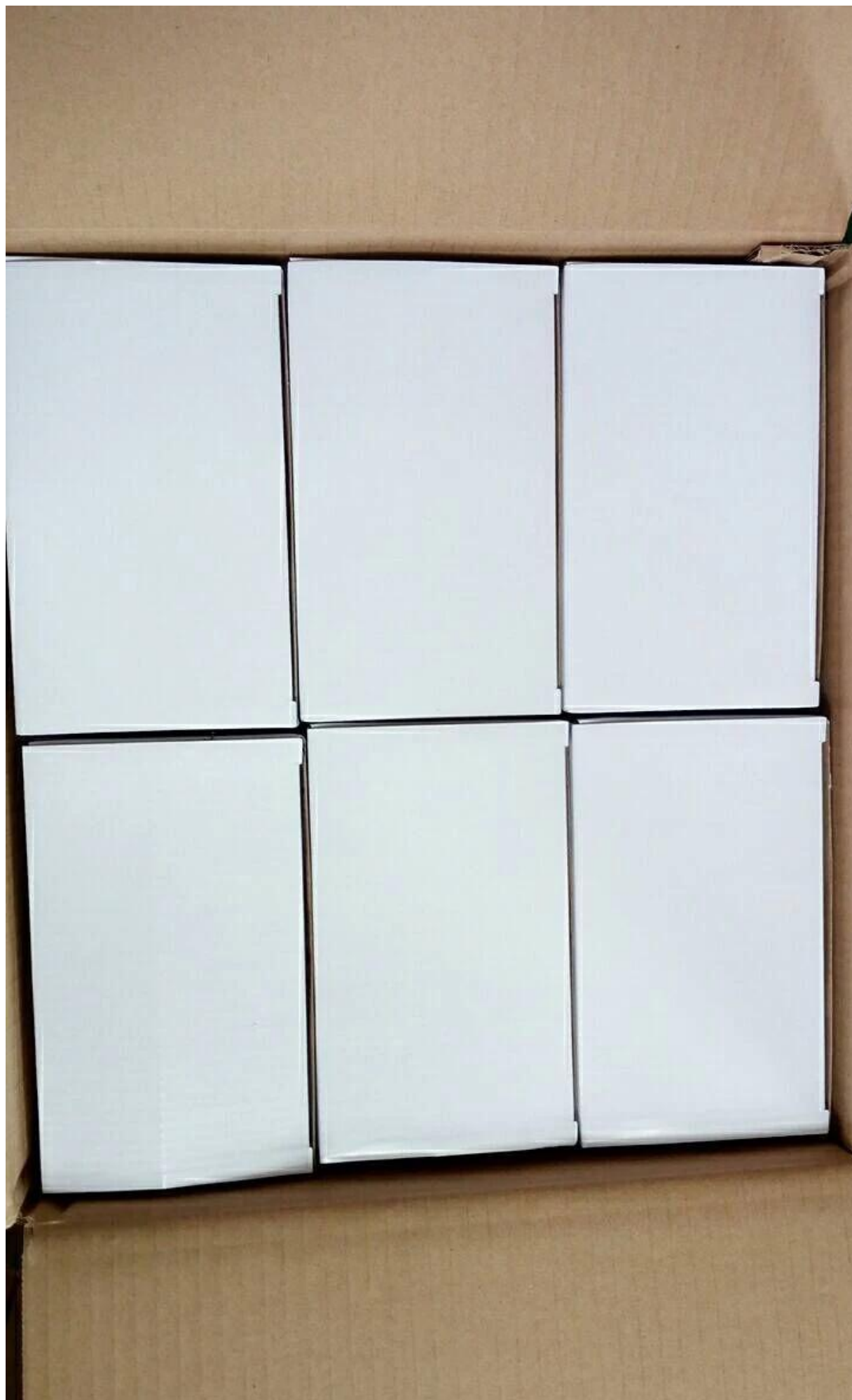




Balustrada ze stali nierdzewnej Balustrada Szklany płot Boczny szklany czop Opakowanie

1. Jeden kawałek w jedną torebkę bąbelkową, a następnie w jedno białe pudełko.
12 sztuk w jednym kartonie.
2. Pakowanie jako wymagania klientów.





FAQ

1. czy jesteście fabryką?

Tak, jesteśmy w fabryce.

Czy oferujecie darmowe próbki?

Tak, oferujemy bezpłatne próbki, ale klienci muszą uiścić opłaty ekspresowe.

3. jakie macie materiały?

Mamy materiał ze stali nierdzewnej 304, 316, 316L i Duplex 2205.

4. jakie jest Twoje MOQ?

Wymagane MOQ zamówienia to 1 szt.

5. jaki rodzaj płatności akceptujesz?

Akceptujemy płatności T / T, LC, PayPal, West Union itp.

6. jaki jest twój termin płatności?

Nasz termin płatności to T / T □100% lub 30/70□ lub L / C w zasięgu wzroku.

7. jaki jest twój czas dostawy?

Nasz czas dostawy wynosi od 5 dni do 30 dni w zależności od ilości.

Czy oferujecie usługi OEM i ODM?

Tak, oferujemy usługi OEM i ODM.

Czy oferujecie obsługę posprzedażową?

Tak, oferujemy obsługę posprzedażową. Wszelkie reklamacje dotyczące zamówień będą rozpatrywane w terminie do 12 godzin.

Kontakt

Wszelkie pytania lub pytania proszę zostawić wiadomość. Odpowiemy najszybciej, jak to możliwe!

W przypadku pilnych pytań prosimy o kontakt poniżej:

-E-mail: sales03@launch-china.cn

-Tel: (86-755) 8603 7559

-Skype: launch_03

-Mob / whats APP: + 8613686807796