

## Stal nierdzewna rdzeń wiertła basen ogrodzenia zacisk szklany czop poręczy w Chinach

### Opis produktu

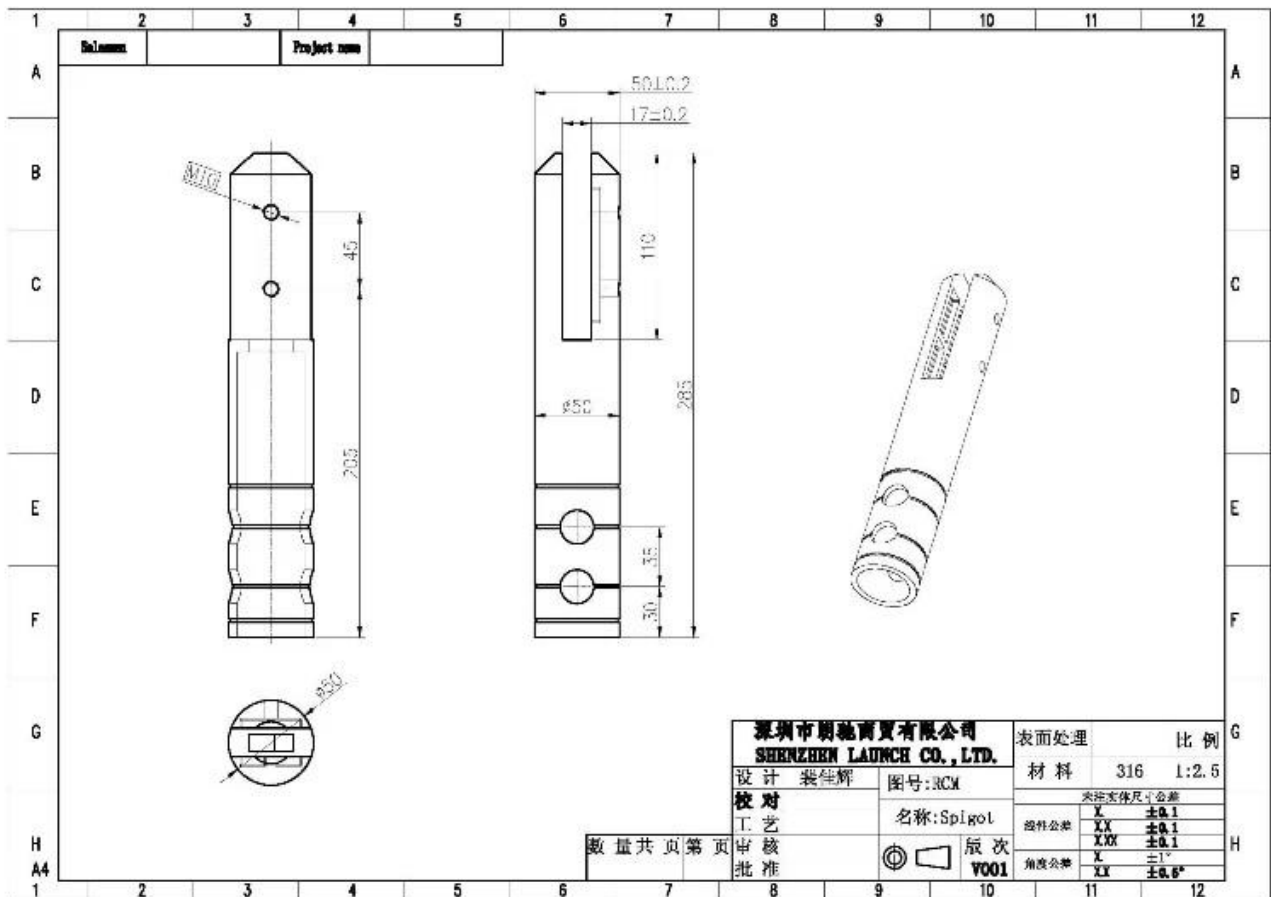
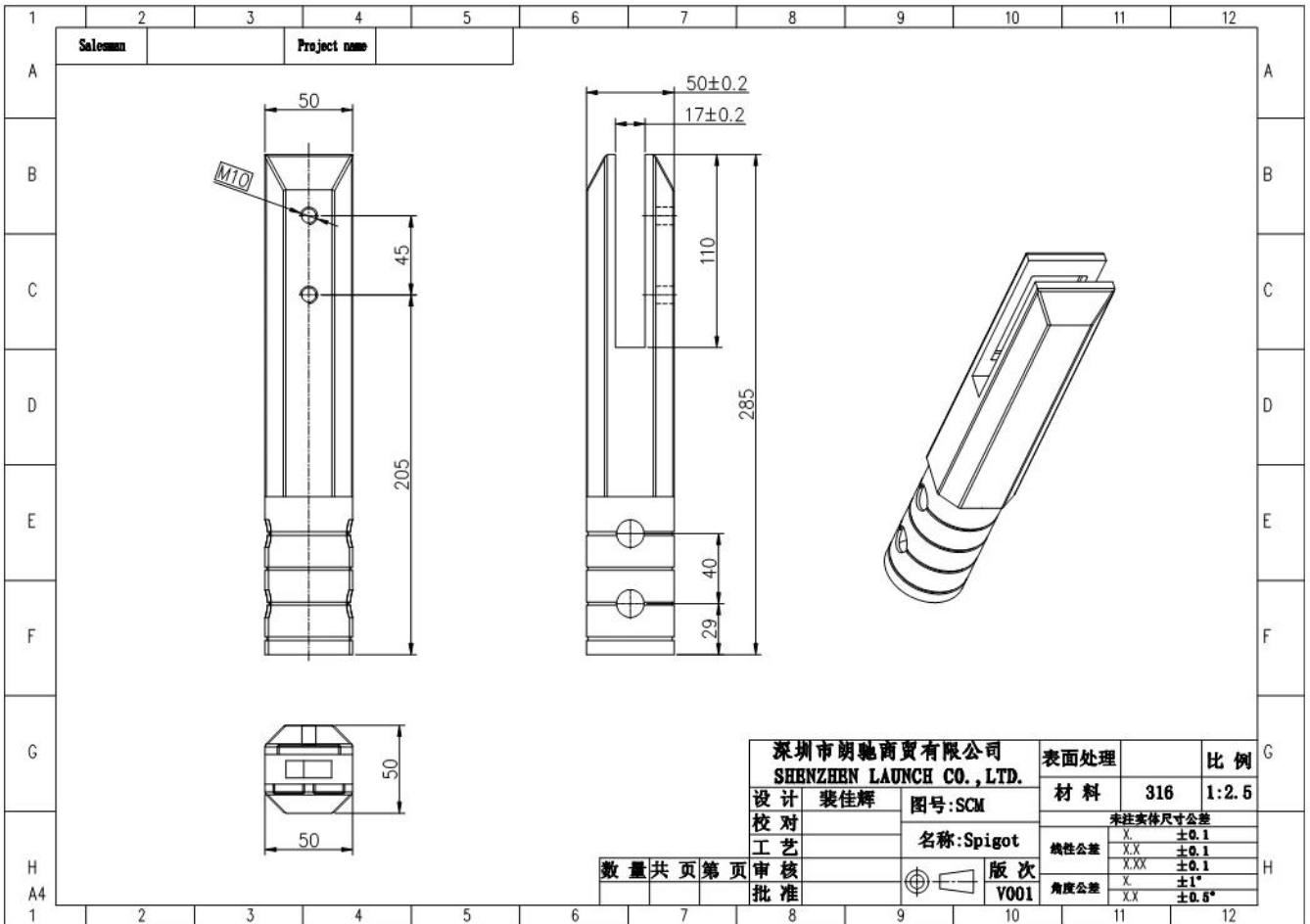
---

<b>Produkt Mamnie</b>	Stal nierdzewna rdzeń wiertła basen ogrodzenia zacisk szklany czop poręczy w Chinach
<b>Materiał</b>	Duplex 2205 / stal nierdzewna 316
<b>Standard</b>	Standard australijski <b>AS 1926.1-2012</b> : Bariery bezpieczeństwa dla basenów
<b>Instalacja</b>	Wiertarka rdzeniowa
<b>koniec</b>	Lustro polerowane / satynowane szczotkowane
<b>Dla Glass Thickness</b>	8-13.52 mm (w szybie nie jest wymagany otwór)
<b>Wysokość</b>	285 mm, dodatkowa wysokość jest dostępna przez spawanie
<b>Rozmiar okładki podstawowej</b>	100x100mm na kwadrat, średnica 100mm na okrągło
<b>Montowanie</b>	Montaż powierzchniowy / podłogowy
<b>Metoda produkcji</b>	Casting (wysoka jakość)
<b>Szczegóły pakowania</b>	1) Jedną sztukę w jednej torebce z bąbelkami, a następnie w białe pudełko 2) 12 sztuk w kartonowym pudełku o wymiarach 365x330x230mm 3) Pakowanie jako wymagania klientów
<b>Podanie</b>	Balustrada szklana ogrodzenia basenu / balkonu / pokładu / schodów
<b>Inspekcja fabryki</b>	Dostępny
<b>Sobszerny</b>	Dostępny
<b>MOQ</b>	10 kawałków. Mogę zamówić tak, jak na swoją pracę wymaganie.
<b>OEM i &amp; ODM Usługa</b>	Dostępny

### Czop szklanego wiertła rdzeniowego Destails

---

1) Rysunek techniczny szklanego ogrodzenia basenu



2) szklane zdjęcia ogrodzenia basenu



**SCM**



**RCM**

**KEBIL** 科比奥®







**Opakowanie ochronne na kran ze szklanym basenem**

1. Jeden kawałek do jednej torebki z bąbelkami, a następnie do jednego białego pudełka.  
12 sztuk w kartonowym pudełku o wymiarach 365x330x230mm.
2. Pakowanie jako zapotrzebowanie klientów.



## **Projekty zacisków szklanych czopów**

---







## FAQ

---

### 1. jaki masz materiał?

SS304, SS316, SS316L, dupleks 2205, ect.

### 2. Czy możesz wysłać mi cały cennik?

Przepraszamy, ponieważ cena związana z wieloma czynnikami, takimi jak ilość, rodzaj materiału, obróbka powierzchni itd., Zaoferujemy Ci dokładną wycenę po potwierdzeniu szczegółowych wymagań.

### 3. Czy oferujesz OEM i Usługa ODM?

Tak, możemy wykonać produkty zgodnie z twoimi rysunkami technicznymi lub próbkami. Jesteśmy profesjonalistami w odlewach inwestycyjnych, odlewach ciśnieniowych, tłoczeniu, obróbce CNC itp.

### 4. Jaki rodzaj płatności akceptujesz?

T / T, L / C, PayPal, West Union itd.

### 5. Jaki jest Twój termin płatności?

T / T (30/70) lub L / C w zasięgu wzroku.

### 6. Jaki jest twój czas dostawy?

W ciągu 5 dni roboczych dla przedmiotów sprzedawanych na gorąco. 15-25 dni roboczych na zamówienia kąpiel.

### 7. Czy oferujecie usługi po sprzedaży?

Oczywiście każde pytanie po zakupie naszych produktów skontaktujemy się z Tobą w ciągu 24 godzin.

## **Kontakt**

---

Wszelkie zapytania lub pytania proszę zostawić wiadomość. Wrócę do Ciebie jak najszybciej!

W przypadku pilnego zapytania skontaktuj się z nami poniżej:

Kontakt: Eve Chow

E-mail: [sales03@launch-china.cn](mailto:sales03@launch-china.cn)

Mob / WhatsApp / WeChat: + 86-15907334556