

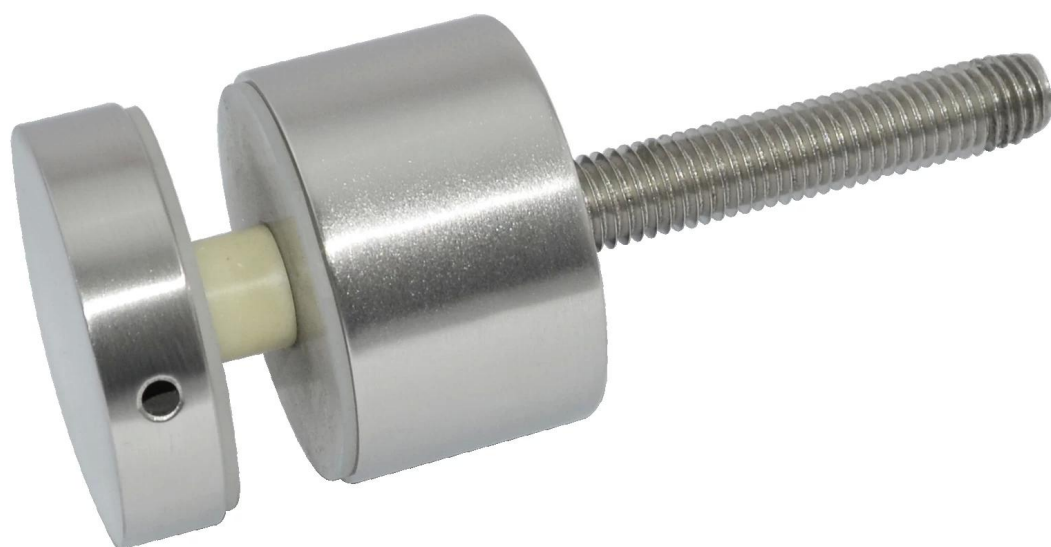
Ze stali nierdzewnej balustrady szklane bezramowe wykorzystywane patowa SF-50

Wymiary: czapka 50x10mm, 50x30mm ciała, Śruba M12X120
Uszczelka silikonowa zawarte

[patowa ze stali nierdzewnej pin, uchwyt na ścianie szkło](#)



SF-50



Posiadamy również mniejsze patowa SF-30

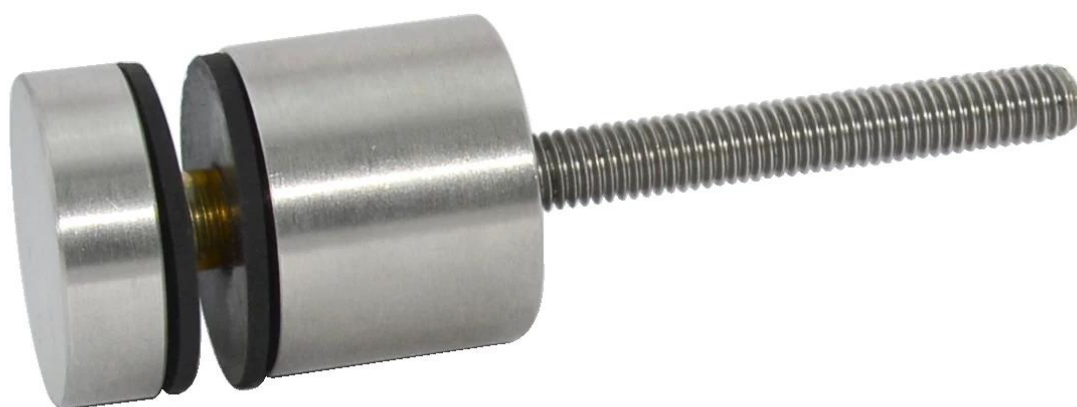
[bezzramowe wystające szkło poręcz balustrady, szklane bezzramowe stand off](#)

Wymiary: czapka 30x10mm, ciało 30x25mm, śruby M8X100

Uszczelka silikonowa zawarte



SF-30



Tymczasem mamy twin-impas na większy rozmiar szkła
[bezzramowa praca szkło poręcze ze stali nierdzewnej 316 szklanych off stoisk](#)

[patowa](#)

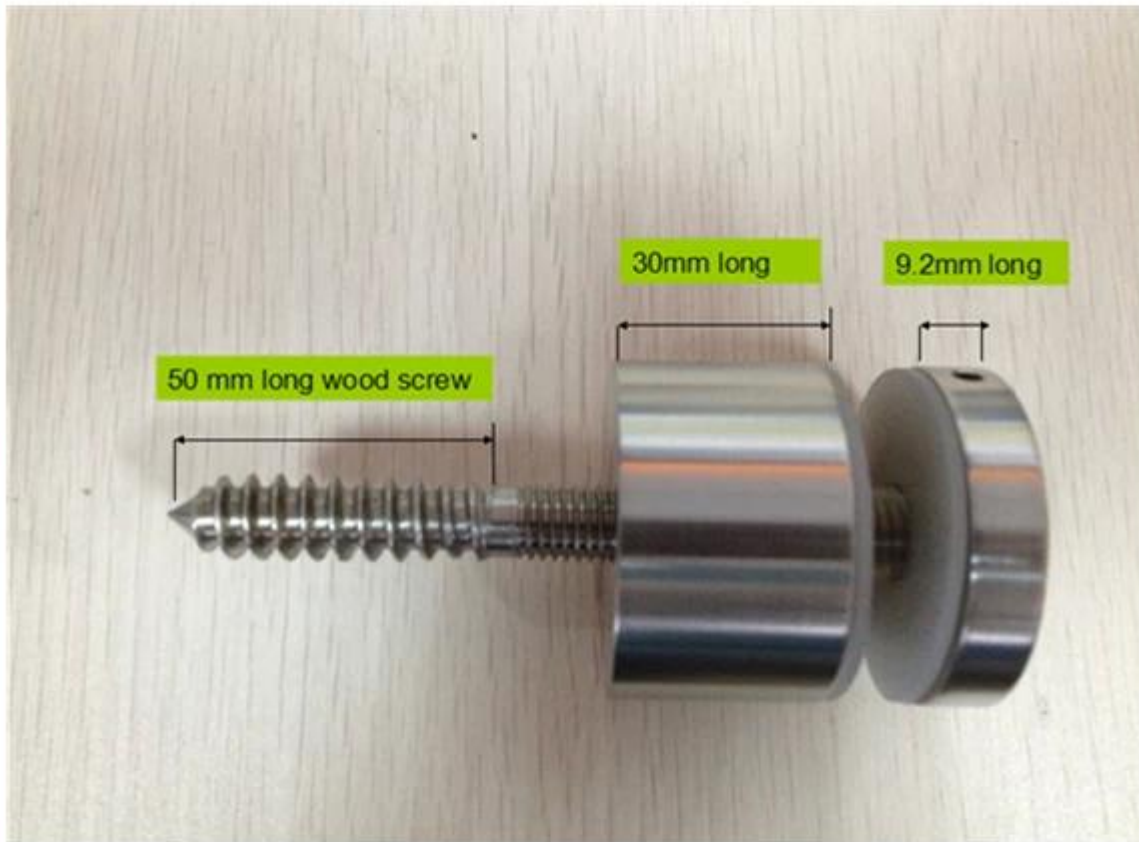


SF-50T

Śruba może być zmieniony do wkrętów do drewna:

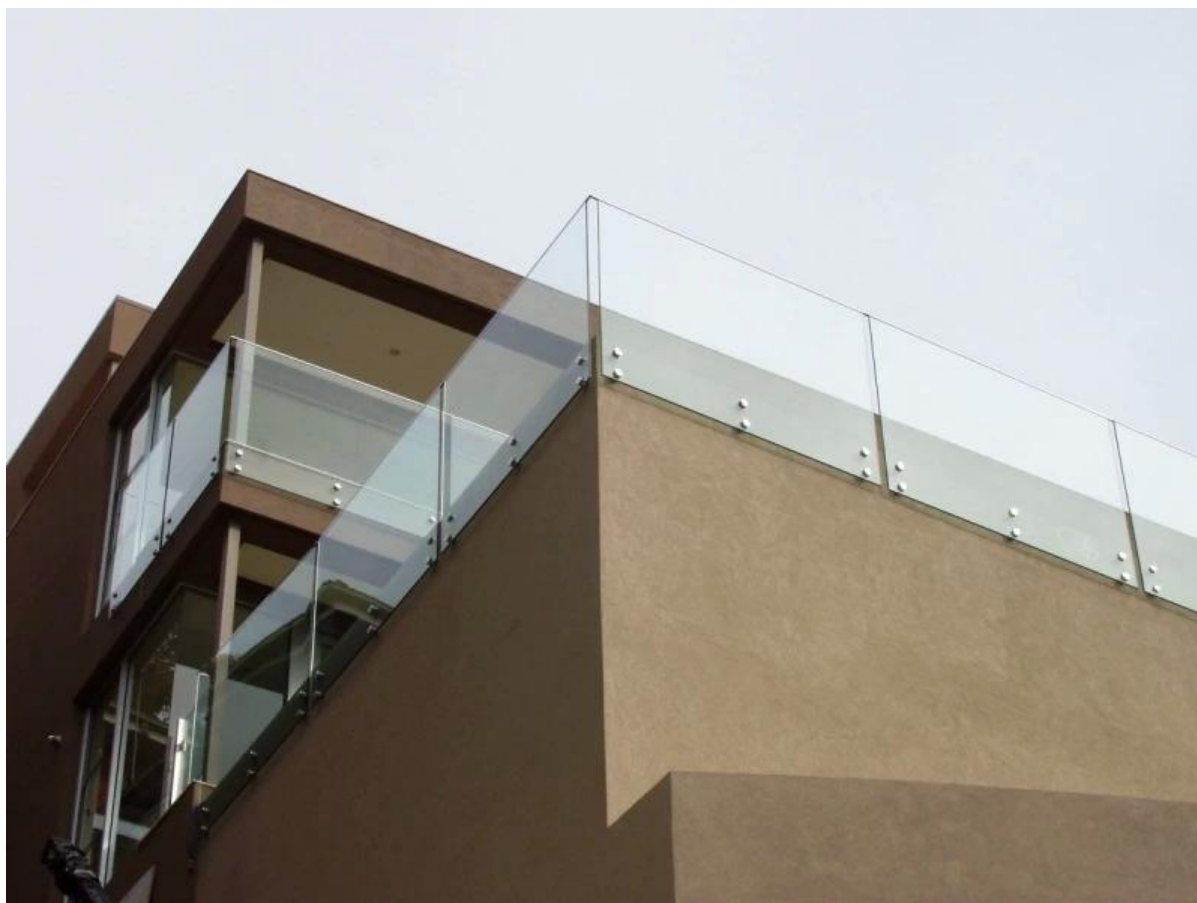
[montaż na szkło patowa śrub M12 x120 mm trzymać 8mm do szkła o grubości 19 mm](#)

ShenZhen Launch Co.,LTD



E-mail: sales04@launch-china.cn

Projekt



Dla bezramowa ogrodzenia, mamy kolejny projekt używane szkła kurek
[Uchwyt na szybę płyta bazowa, bezramowa kurek szkło, okrągłe szkła kurek na podłodze](#)



RBM

[Czop kwadratowy ze stali nierdzewnej Szkło z podstawą na podłodze na szklanej balustradzie](#)



SBM

