

Zawias ze szkła zwalnającego szkło do basenu ze szkła o średnicy 8-12 mm

Ogrodzeniowe ogrodzenie ze sprężynowym zawiasem ze stali nierdzewnej 316

Cechy:

- Dostępność: w magazynie
- Waga: 4,400 kg / 1,996 kg
- Wymiary: 4,205 "x 3,543" / 106,807 mm x 89,992 mm
- Wykonane z SS316
- Do użytku ze szkłem 8-12.76mm.
- Maksymalna masa skrzydła drzwiowego: 30 kg / para
- Maksymalna szerokość skrzydła drzwi: 900 mm.
- Sprężynę można regulować w celu regulacji prędkości zamykania.
- Dostępne typy: model z przeszkleniem do ściany / kwadratem **G-W**, 180 stopni szkła do szkła **G-G**, Szkło do okrągłego modelu słupkowego **G-R**

Model nr G-G z zawiasami szkło-szkło





Model nr G-W2, szkło do kwadratowego słupka / zawiasy ścienne





Model nr G-R, szkło do kwadratowego słupka / zawiasy ścienne

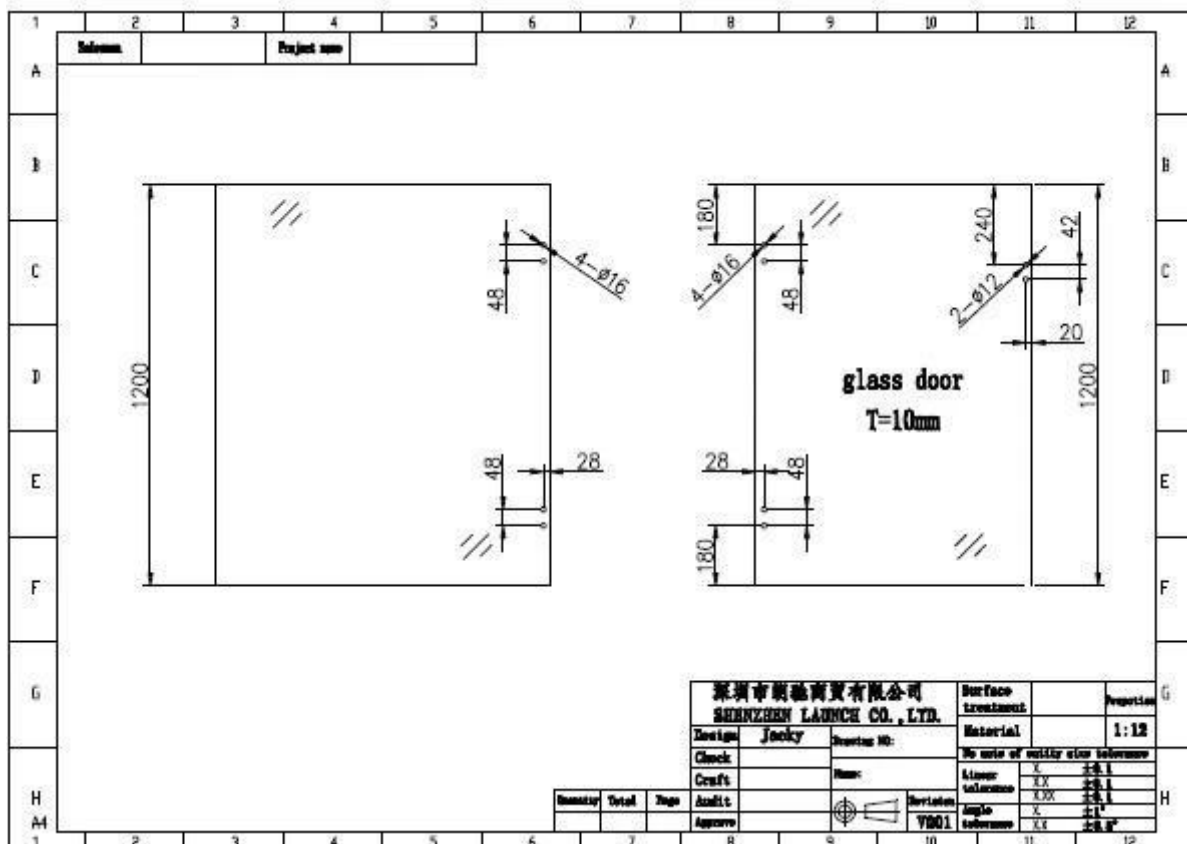




Ogrodzenie basenu sprężynowe ze stali nierdzewnej Zainstalowany zawias szklany 316

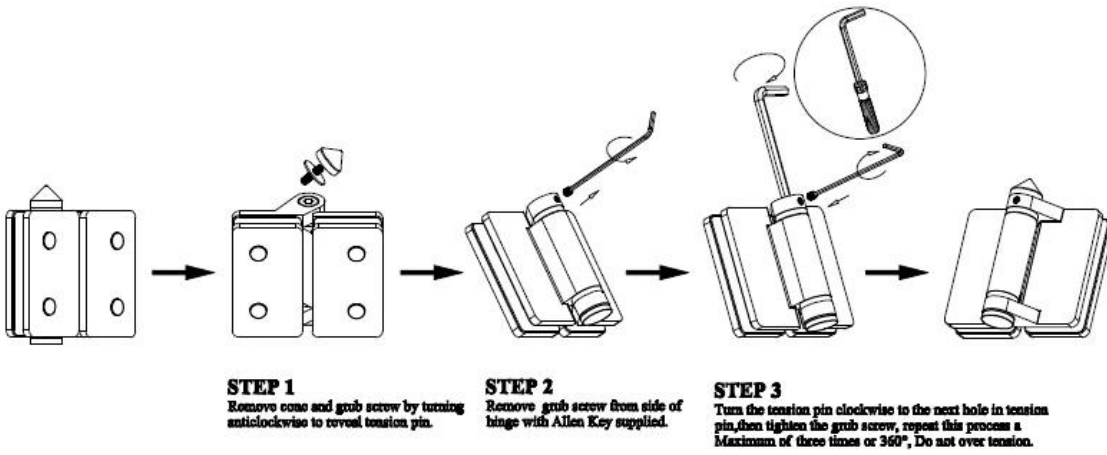


Zawias drzwi szklany Standardowy rysunek otworów w panelach szklanych



Instrukcja montażu zawias drzwi szklanych ze stali nierdzewnej 316:

Instructions for adjusting tension on Glass to Glass hinge



Uszczelka:





Informacje o firmie:

Shenzhen Launch Co., Ltd was established in 2004, located at Nanshan District, Shenzhen, and one hour by car from Hongkong International Airport. Our main product is high-grade building materials includes stainless steel balustrade post, staircase handrail, balcony guardrail, swimming pool fence and other high-grade building materials. All the products are designed strictly according to the high-end market requirements. We have our own factory in Tangxia Town, Dongguan, has a variety of precision equipment more than 50 sets: CNC lathe, milling machine, punching machine, pipe cutter, argon welder, drilling machine, polisher, etc. which can provide customers with complete product processing services. With the German SPECTRO Spectrometer, we insist on testing every batch of materials to ensure that the material is highly qualified. We also have hardness gauge, secondary element and other test equipment to ensure the products meets customers' requirements.

ABOUT US

Our Team



OUR ADVANTAGE

Please do not hesitate to contact us if you have any requirement regarding our production lines, you can expect a timely reply with professional solutions!



Own factory, shortest lead time.



Can help customers design product drawings based on customer ideas and design engineering installation drawing according to the customer site sketch.



Sample order, trial order acceptable.



Provide material test report to ensure that the material is qualified.



13 years of industry experience, we can help customers recommend the best solution to help customers save cost.

OUR FACTORY

More than 13 years experience in hardware industry design and processing, we can provide customized services from design to the sample and small batch trial production.



OUR CERTIFICATE

With premium quality, competitive price and superior service, we won a lot of customers' favor.
Our products are popular in North America, European and Australia.



PRODUCTION PROCESS



Casting



CNC lathe



CNC Milling



Stamping



Drilling & Tapping



Polishing

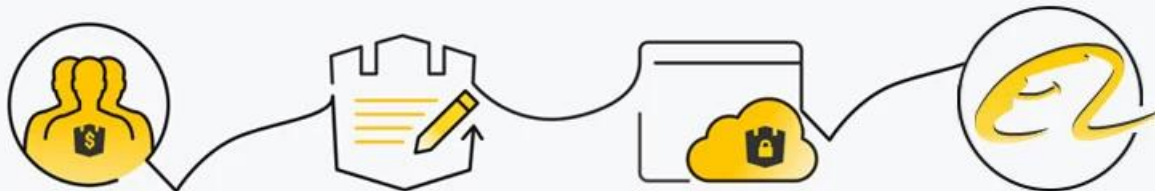


PACKAGING & DELIVERY



PAYMENT & TRANSPORTATION

Welcome Alibaba Trade Assurance Order!



1 Start an order

2 Negotiate terms with our sales service & confirm order

3 Make payment

4 Alibaba provide full assurance



PayPal



VISA

HSBC



XPL FedEx Express

EMS

DHL

TNT



FAQ

1. Czy jesteś fabrycznie?
Tak, jesteśmy w fabryce.
2. Czy oferujecie darmowe próbki?
Tak, oferujemy bezpłatne próbki, ale klienci muszą płacić ekspresowe opłaty.
3. Jaké masz materiały?
Posiadamy materiały ze stali nierdzewnej 304, 316, 316L i Duplex 2205.
4. Jaké jest Twoje MOQ?
MOQ wymaganego zamówienia to 1 szt.
5. Jakiego rodzaju płatność akceptujesz?

- Akceptujemy płatności T / T, LC, PayPal, West Union itp.
6. Jaki jest twój termin płatności?
Nasz termin płatności to T / T (100% lub 30/70) lub LC na widoku.
 7. Jaki jest twój czas dostawy?
Nasz czas dostawy wynosi od 5 dni do 30 dni w zależności od ilości.
 8. Czy oferujecie OEM & Usługą ODM?
Tak, oferujemy usługi OEM i ODM.
 9. Czy oferujecie usługi posprzedażne?
Tak, oferujemy usługi posprzedażne. Wszelkie reklamacje dotyczące zamówień będą rozpatrywane w terminie w ciągu 12 godzin.

Skontaktuj się z nami, aby uzyskać więcej informacji teraz!

Przeddzień

Shenzhen Launch Co., Ltd

E-mail: sales03@launch-china.cn

Skype: uruchom_03

HP: +8615907334556