

Szklane balustrady 316L ze stali nierdzewnej klasy morskiej szczelinowe rurę poręczy

1. Opis.

1) Kwadratowy kształt poręczy szczelinowe rurka:

- Rozmiar rurki: 25 * 21mm
- Rozmiar rowka: 14 * 14mm
- każdy kawałek 5,8 i może być cięty w swoich żądań



Square slot handrail series

2) Okrągły kształt poręczy szczelinowe rurka:

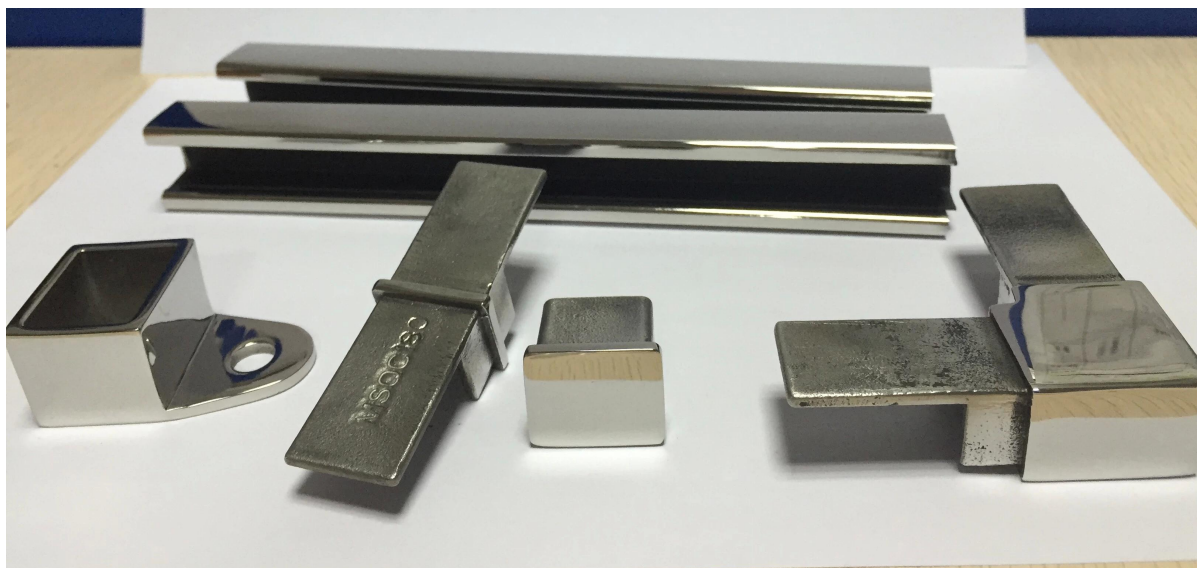
- Rozmiar rurki: średnica 25.4mm
- Rozmiar rowka: 14 * 14mm
- każdy kawałek 5,8 i może być cięty w swoich żądań



Round slot handrail series

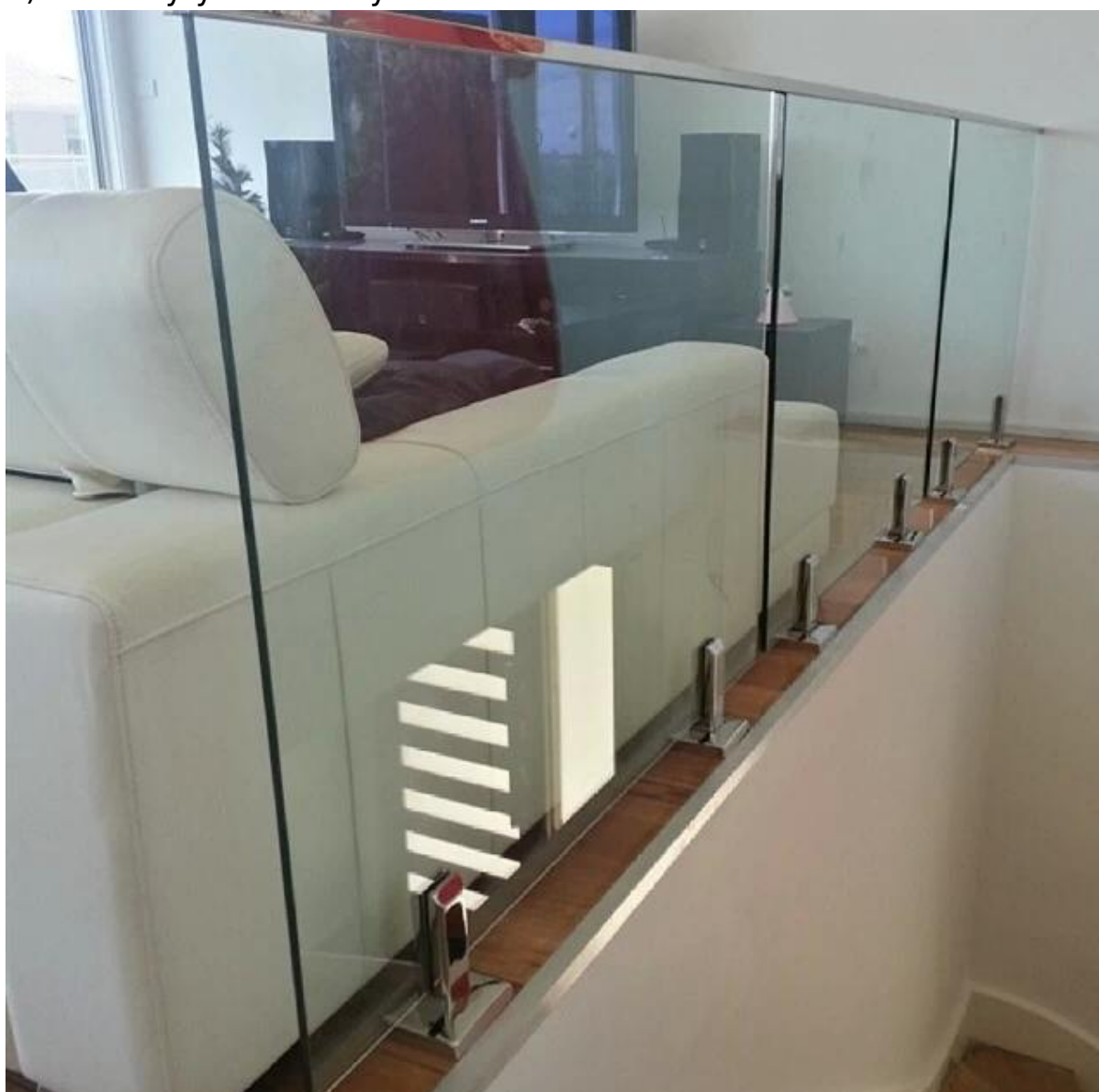
2.Fittings:

- zaślepka
- Złącze 90 stopni
- Złącze 180 stopni
- gniazdo ścienne



3. Glass balustrady 316L ze stali nierdzewnej klasy morskiej szczelinowe projektów rur poręczy w celach informacyjnych.

1) szkła kryty balustrady:



2. Outdoor talia szklana balustrada:





Dzięki za odwiedziny, Każda zainteresowana lub potrzeb, skontaktuj się ze mną swobodnie:

Kontakt: Joey Lan

Skype: launch-02.

E-mail: sales02@launch-china.cn.