

szklany basen ogrodzenia ze stali nierdzewnej zawias drzwi szklane 316

Szkło Opis zawiasów:

- 1.Material: stal nierdzewna 316
- 2.Finish: satyna lub połysk
- 3.Glass do ściany / Kwadratowa po G-W2
- 4,180 stopnia szkło do szkła modelu G-G2
- 5.Glass do rundy po modelu G-R2
- 6.Suitable dla szkła o grubości 8-10mm

[Model nr G-G2, szkło do szkła zawiasu.](#)



**G-G2**

[Model nr G-W2, szkło do kwadratu zawias po / ściany.](#)



**G-W 2**

[Model nr G-R2, szkło do kwadratu zawias po / ściany.](#)



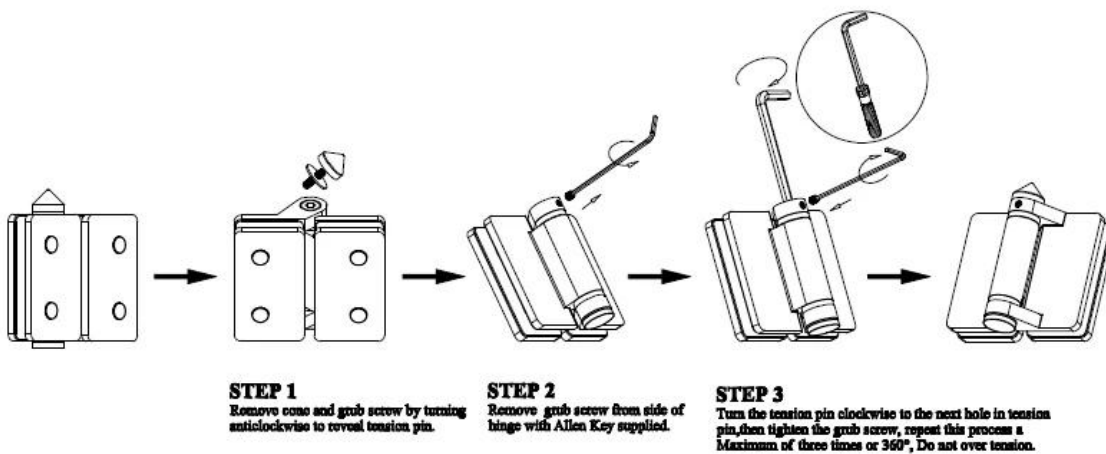
**G-R2**

[zawiasy zainstalowany porcelana szkło dostawcą bramy ze stali nierdzewnej 316.](#)



[porcelana szkło dostawcą bramy ze stali nierdzewnej 316 zawiasy dyspozycję installé.](#)

### Instructions for adjusting tension on Glass to Glass hinge



Dzięki za odwiedziny, Każda zainteresowana lub potrzeb, skontaktuj się ze mną swobodnie:

Joey Lan

**Wprowadzenie Shenzhen Co., Ltd**

[www.launch-china.com](http://www.launch-china.com) [www.chinabalustrade.com](http://www.chinabalustrade.com)

E-mail: [sales02@launch-china.cn](mailto:sales02@launch-china.cn) ,

Skype: launch-02. Kancelarii: 86-755-86037559.

Dodaj: B5-003, 5 / F-Block 3, Yilida Building, No.1092 Nanshan Road, Nanshan, Chiny. Kod pocztowy 518054.