

Konstrukcja balustrady ze szkła ze stali nierdzewnej okrągłe szkła zacisk



Widok z góry



Szczotkowane, bardzo łatwe do utrzymania



Projekt, używane w połowie 2 paneli szklanych;



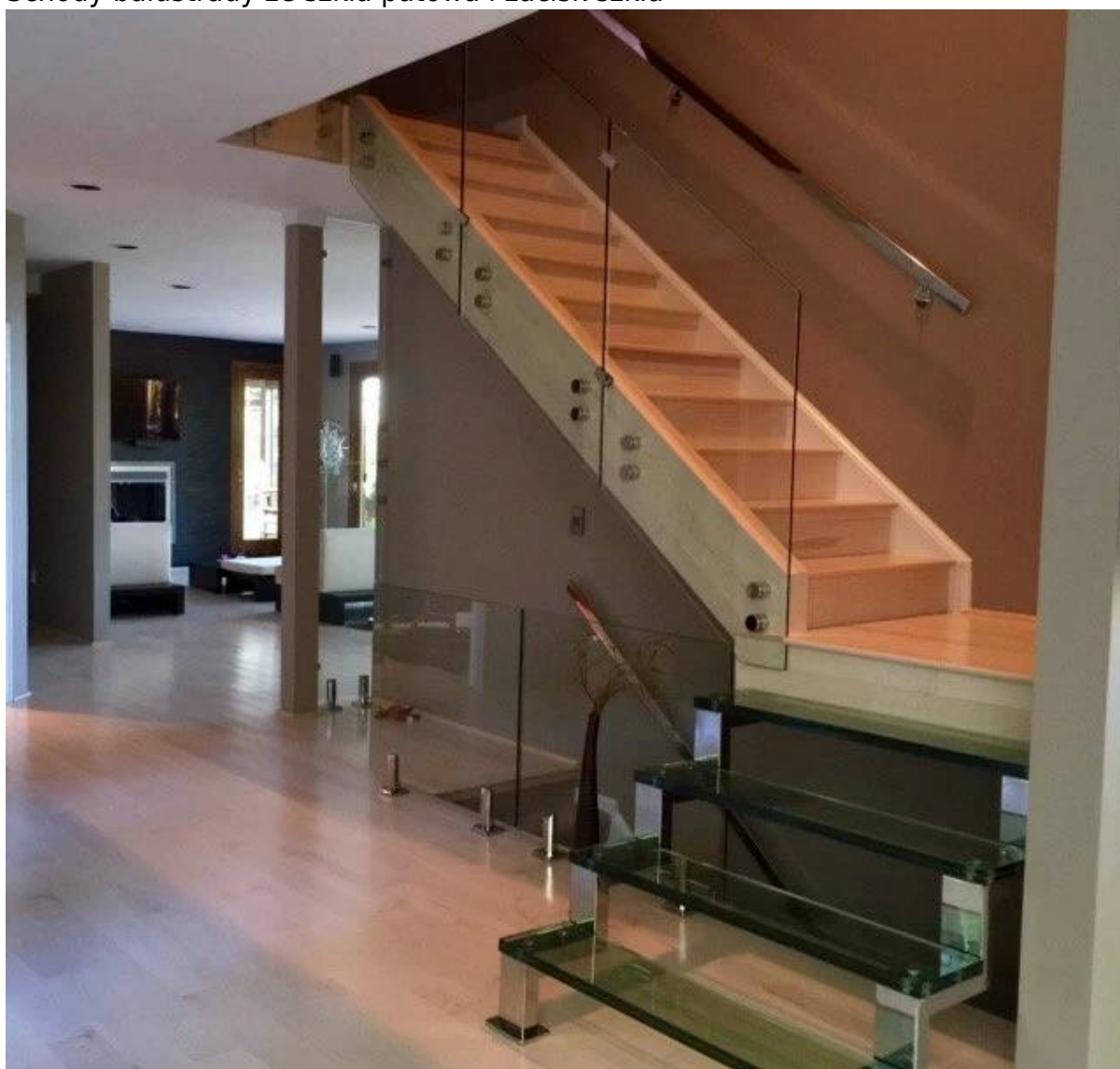
Szkło zacisk wzmacni swoją szklaną ogrodzenie, łączy 2 panele szklane jako jeden, chroni ogrodzenie w przypadku złamane siłą.

Jeśli nie podoba ci się okrągły kształt, albo szkła Czop jest kwadratowy kształt, mamy staight szkła zacisnąć BC-80X35, proszę zobaczyć, jak poniżej:





Schody balustrady ze szkła patowa i zacisk szkła



Dzięki za odwiedziny, Każda zainteresowana lub potrzeb, skontaktuj się ze mną swobodnie:

Kontakt: Joey Lan

[www.launch-china.cn](http://www.launch-china.cn) [www.chinabalustrade.com](http://www.chinabalustrade.com)

E-mail: [sales02@launch-china.cn](mailto:sales02@launch-china.cn).

Skype: [launch-02](https://www.skype.com/people/launch-02). Kancelarii: 86-755-86037559.