

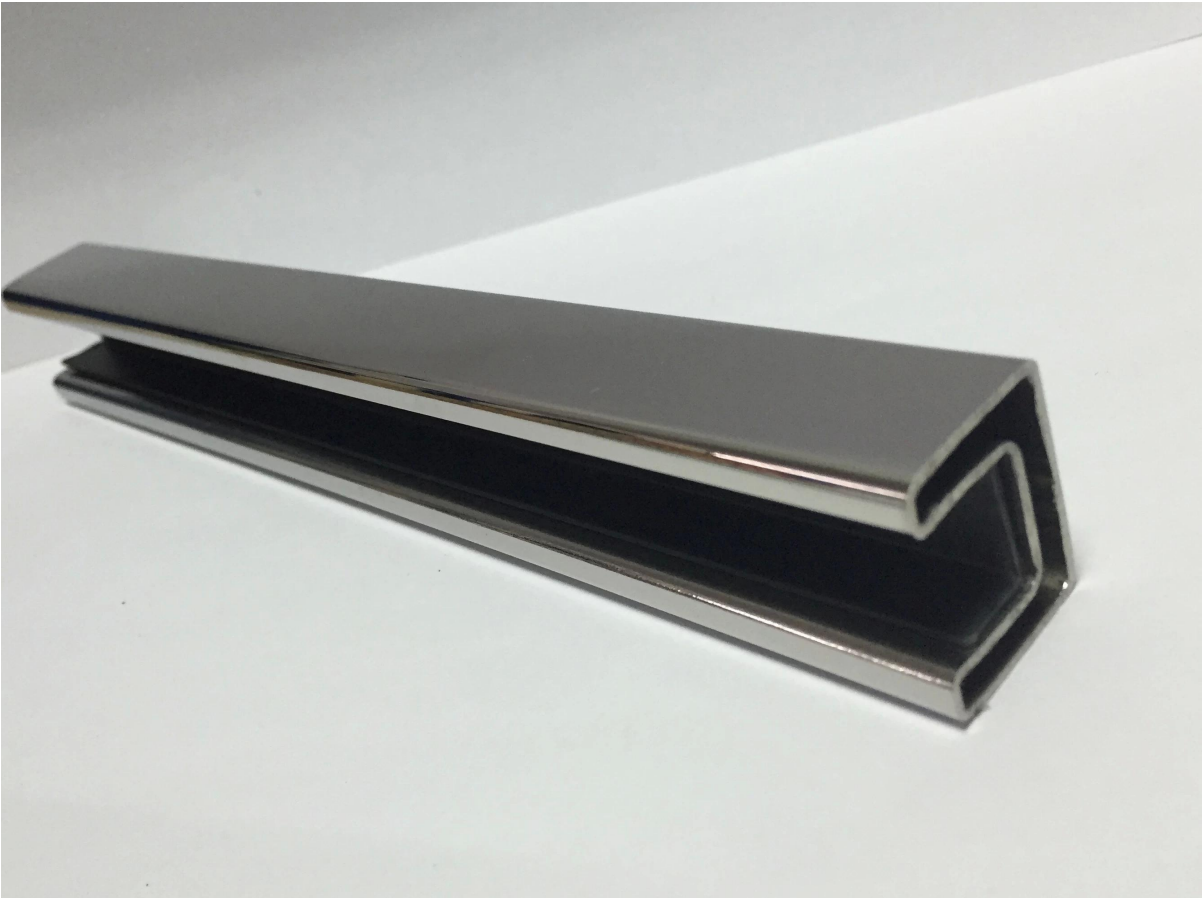
wyroby metalowe poręcze ze stali nierdzewnej szkło szczelinowe poręczy
rura

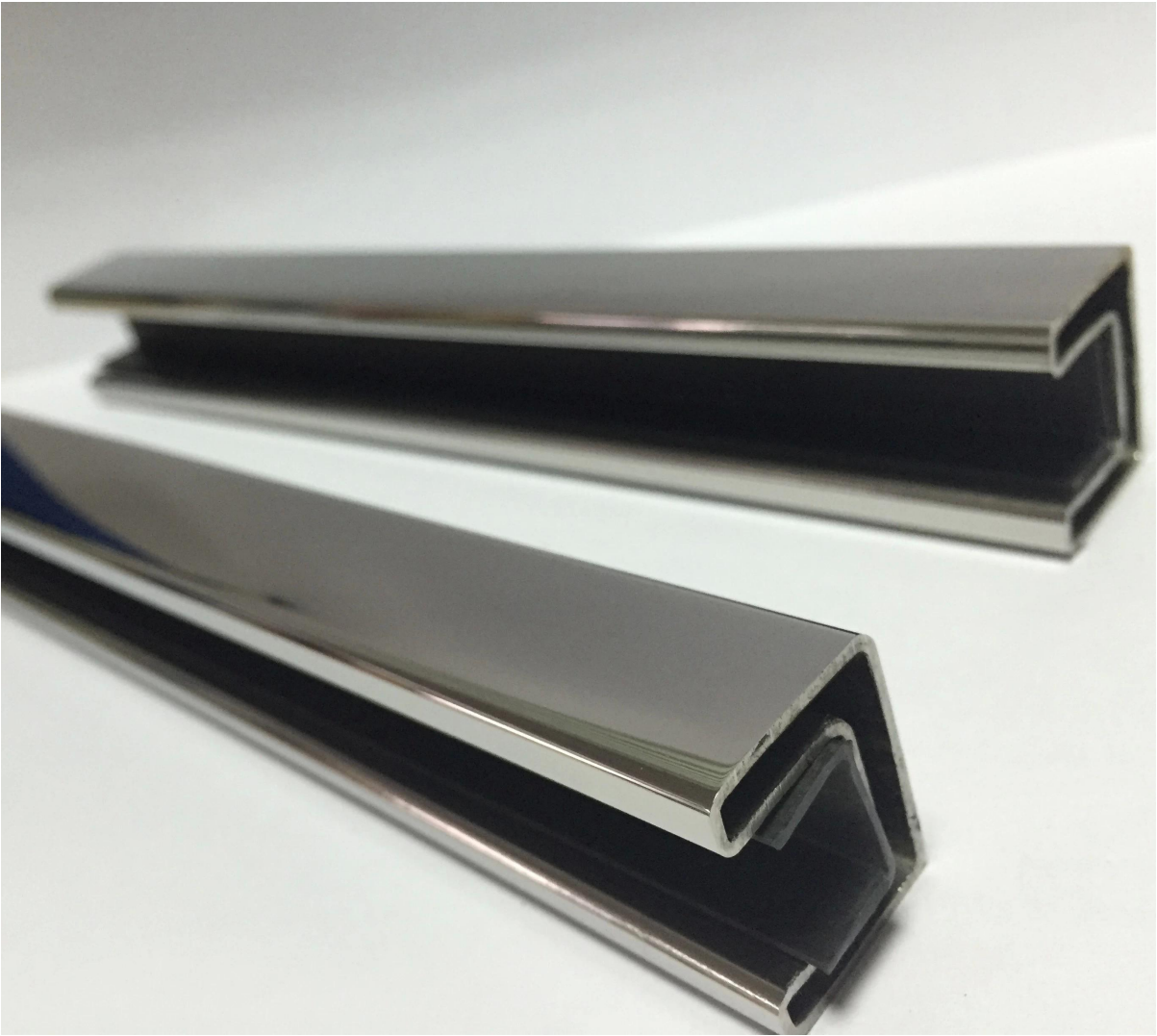


Materiał: stal nierdzewna 316 / 316L

Wykończenie: wysoki połysk lub mat

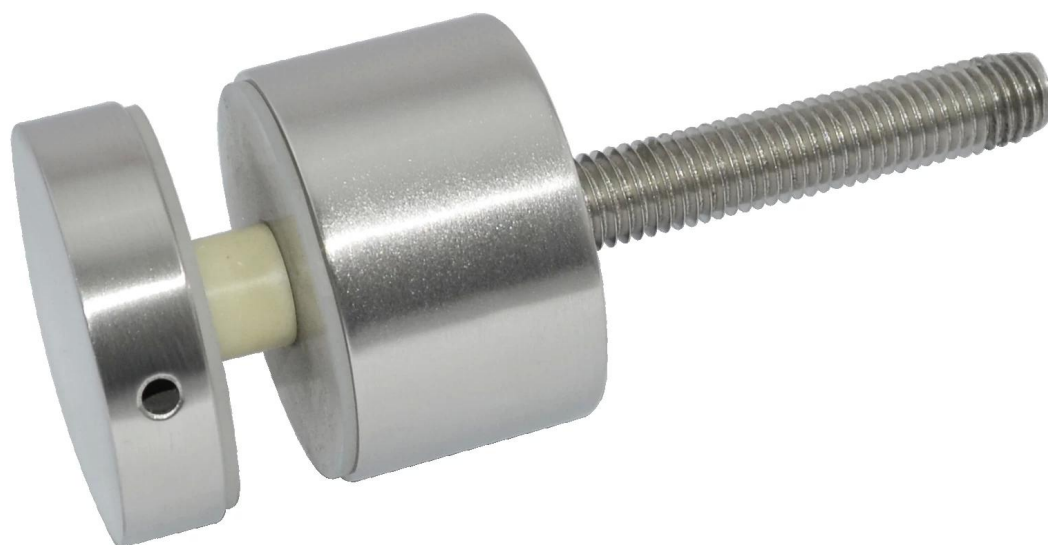
Wymiary: 25 * 21mm, groove 14 * 14mm, 5,8 metra na długości
do 12 mm szkło







szkło impas pin



Jeśli masz jakiegokolwiek zainteresowanie naszymi produktami, prosimy o kontakt,
Adres e-mail: sales03@launch-china.cn