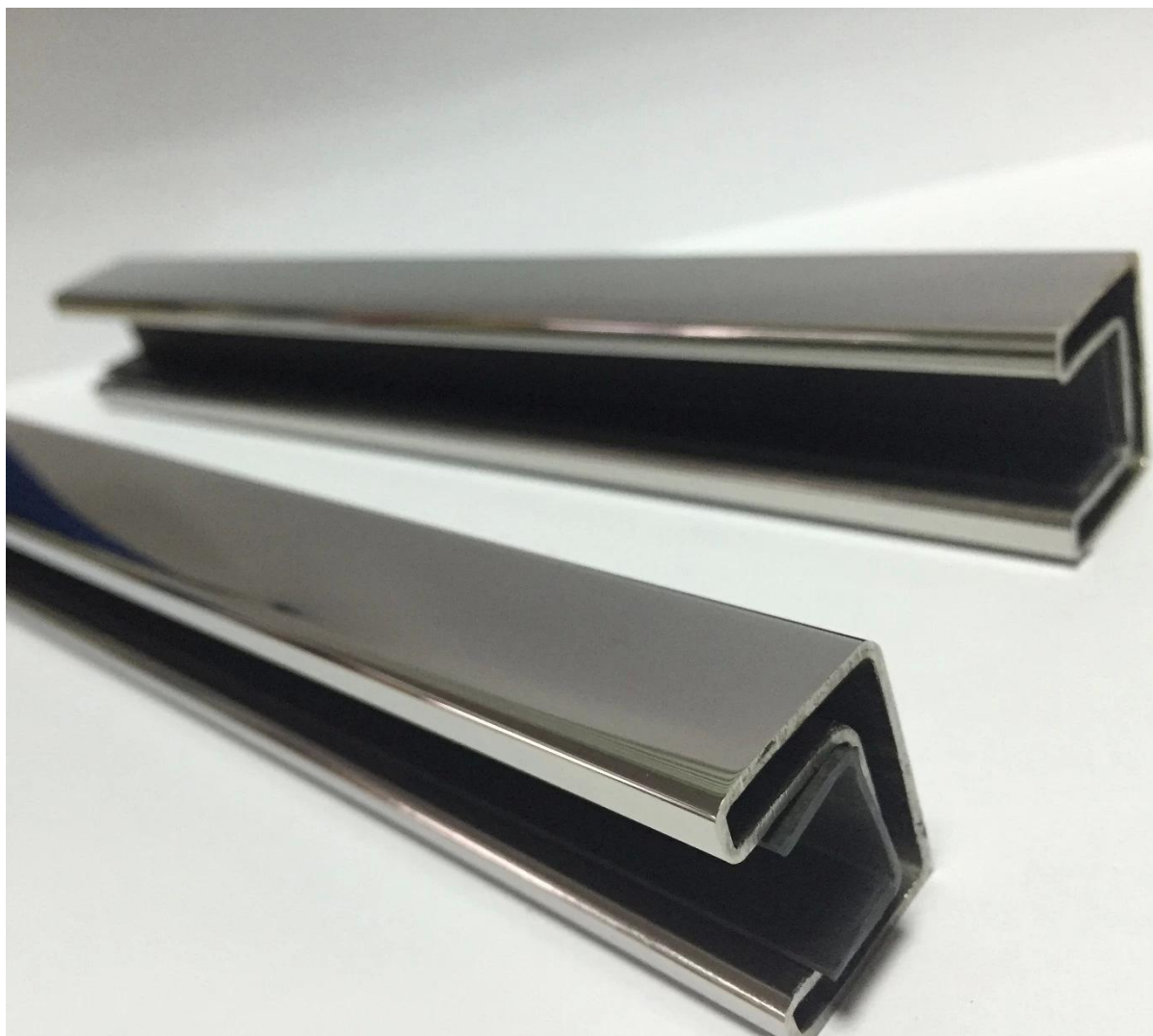


Nowa konstrukcja regulowany łącznik do rury szczelinowej poręczy

	Okrągły górna szyna	Plac górna szyna
Materiał	stal nierdzewna 316 / 316L	stal nierdzewna 316 / 316L
koniec	lusterko lub satyna	lusterko lub satyna
Dla grubości szkła	12mm	12mm
Długość	5,8 metr na długości lub pokroić w rozmiarze według wymagająament	5,8 metra na długości, or cut do wielkości, jak na wymagaćment
Wymiar	dia 25.4mm, groove 14 * 14mm	25 * 20mm, groove 14 * 14mm





stałe złącze Rura szczelinowa poręczy

Złącze 180 stopni, 90 stopni Złącze, ściany do złącza szynowego, zaślepka



łącznik regulowany płaski rury poręczy
lewy / prawy łącznik; w górę / w dół złącza





Prosimy o kontakt, jeśli masz jakiegokolwiek Pytanie w naszych produktach.
Adres e-mail: sales03@launch-china.cn
Skype: launch_03