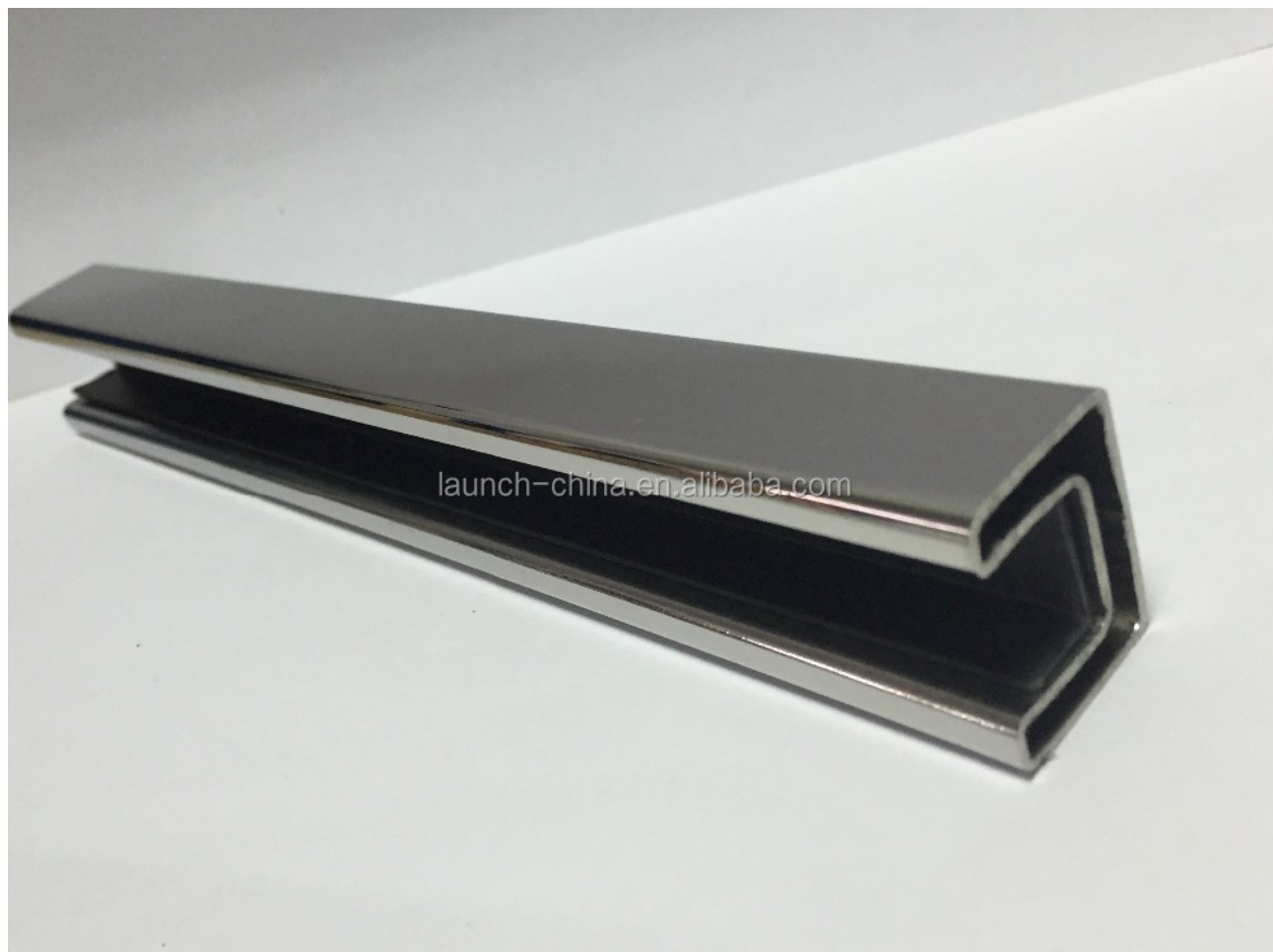


## Polska Budowa czopy balkon balustrada poręcz pokładu szkła ze stali nierdzewnej

Kwadratowy kształt rurki gniazdo Poręcz:

- Rozmiar rurki: średnica 25 \* 21mm
- grubość ścianki: 1.5-2mm
- Rozmiar rowka: 14 \* 14mm
- dla grubości szkła: 10-12mm
- każdy kawałek 5.8meter, może jak na swoje wymagania pocięte na części

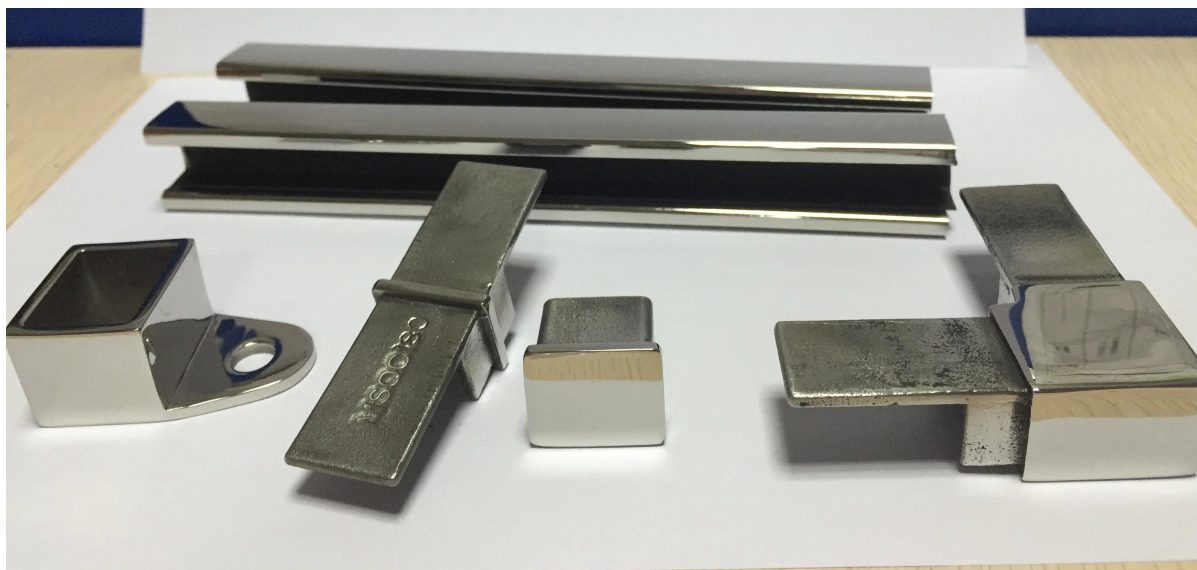




### okucia:

- placu zaślepka
- kwadratowe złącze 90 stopni
- kwadratowe złącze 180 stopni
- Złącze kwadratowe ściany
- Materiał: AISI 304 / AISI316 / AISI316L
- Wykończenie: pędzlem lub lustro

- Zastosowanie: stosowany do ogrodzeń bezramkowe ze szkła, szklane balustrady, poręcze góry



**Zdjęcia projektów:**

**1. Sprawa kryty**



## 2.Outdoor balkon & amp; talia kart:



Czop: [javascript: void \(0\); /\\* 1464243645885 \\*/](javascript: void (0); /* 1464243645885 */)



impas: [javascript: void \(0\); /\\* 1464243792836 \\*/](javascript: void (0); /* 1464243792836 */)



Dzięki za wizytę. Każda zainteresowana lub potrzeb, skontaktuj się ze mną swobodnie:

Kontakt: Joey Lan

E-mail: [sales02@launch-china.cn](mailto:sales02@launch-china.cn).

Skype: launch-02. Mob / WeChat / WhatsApp: 86-18707054903.