

Okrągła płyta podstawy Czop projektu balkon poręcz lub bezramowe szklane ogrodzenie basenu

1. Model No.RBM Standard australijski basen szkła ogrodzenia po mini okrągła czop specyfikacja,

1. Materiał: stal nierdzewna 316 / duplex 2205.
2. Wykończenie: szczotkowany lub polerowanej.
3. Do szkła o grubości: 10-13.52mm.
4. Model nr RBM: Okrągły Czop płyta podstawy.



**RBM**

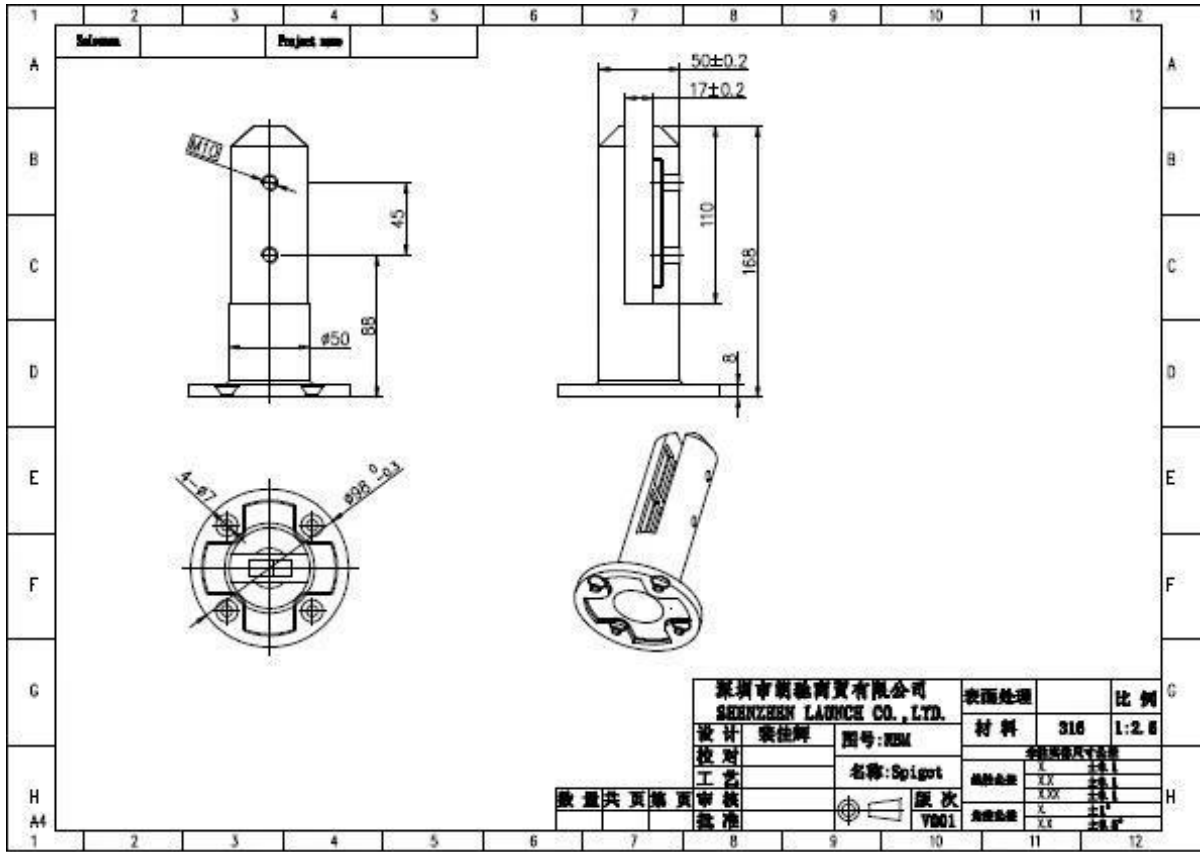
Szczotkowane zakończeniu:



Polerowana:

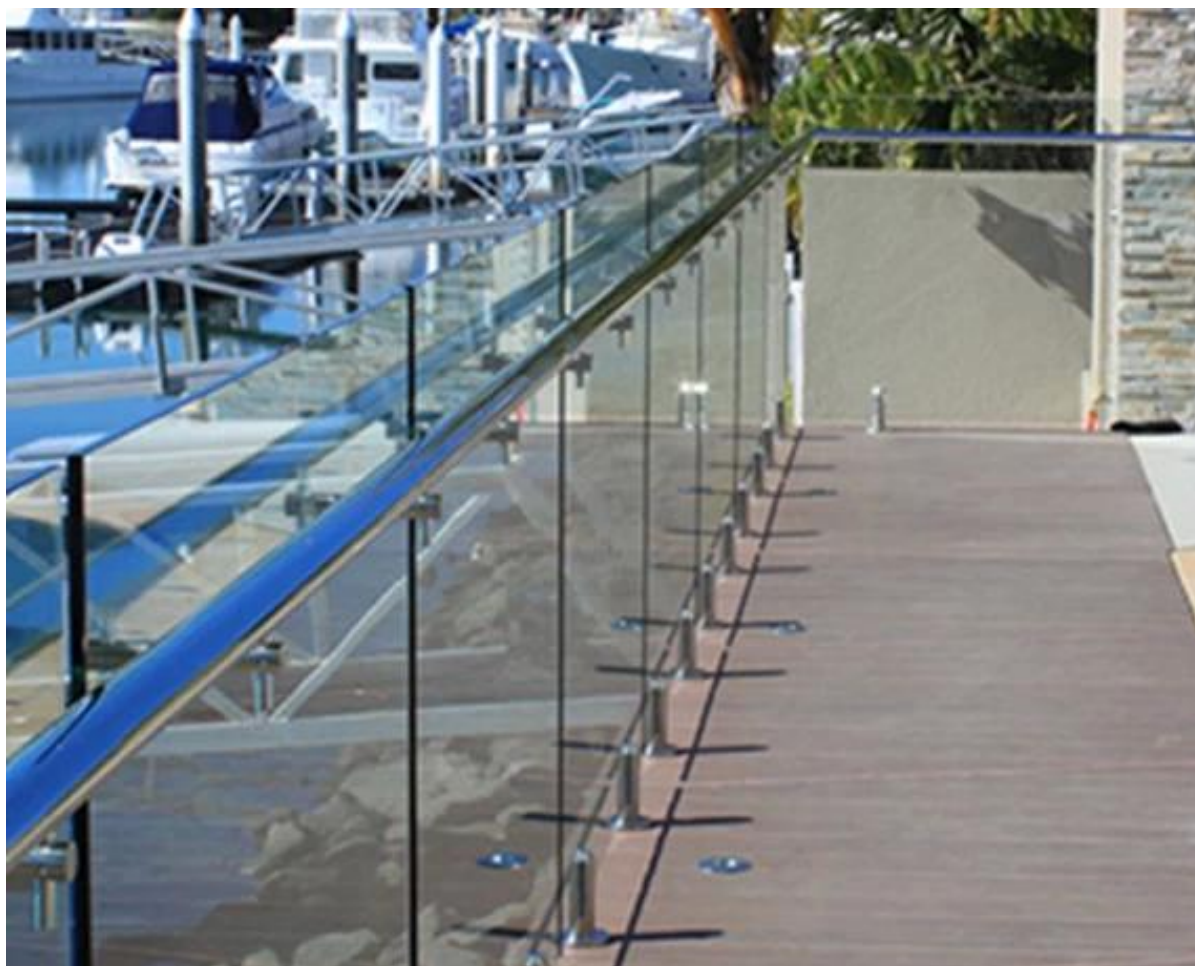


Rysunek Wymiary:



zainstalowany 2. Projekt w celach informacyjnych ,



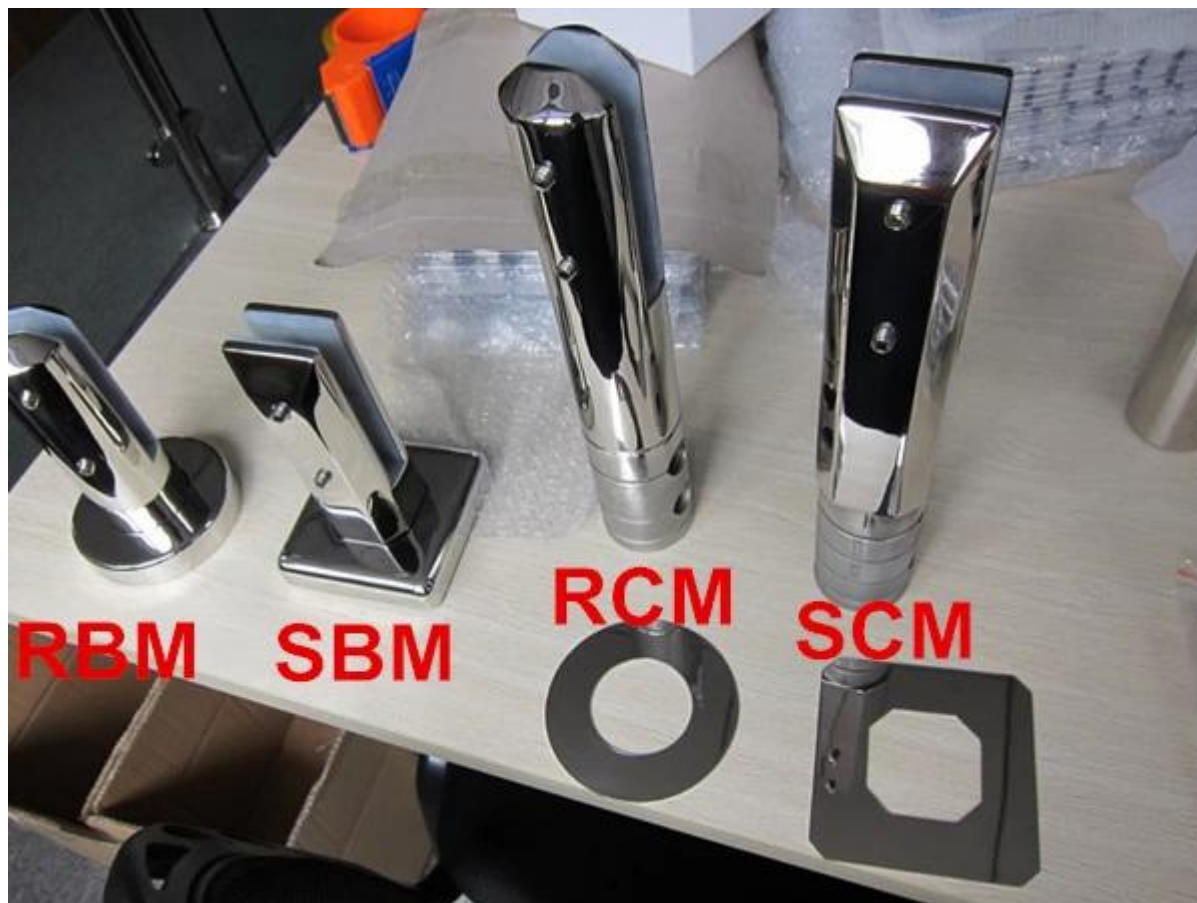


3. Drugi rodzaj szkła Czop & Wspornik poręczy, proszę odnieść się do:  
[javascript: void \(0\); /\\* 1480040513784 \\*/](javascript: void (0); /* 1480040513784 */)

**KEBIL** 科比奥®



P708



Dzięki za wizytę, każdy zainteresowany, skontaktuj się ze mną swobodnie:

Joey Lan

**Wprowadzenie Shenzhen Co., Ltd**

[www.launch-china.com](http://www.launch-china.com) [www.launch-china.en.alibaba.com](http://www.launch-china.en.alibaba.com) [www.chinabalustrade.com](http://www.chinabalustrade.com)

E-mail: [sales02@launch-china.cn](mailto:sales02@launch-china.cn) , Skype: [uruchomić-02](https://www.skype.com/name/uruchomić-02) ,