

Model RBM, okrągły czop płyty podstawowej jest bardzo popularny projekt w NZ, Norwegia, Polska, Kanada. Jest to tańsze niż kwadrat rodzaj. Służy jako wsparcie wsporniki do przechowywania 10-13. 52 mm hartowane szklane panele do basenu ogrodzenia lub balkonem.

Dane techniczne:

- ze stali nierdzewnej 316,316L, duplex 2205
- satyna lub polerowanej
- dla 10-13. 52 mm szkło hartowane
- Czop kwadratową płytą podstawy
- AS / NZS standard
- 168mm Wysokość + 100 \* 100mm pierścień sukni cover
- Waga: 2,1 kg
- Łącznik: okładka, śruby, uszczelki gumowe
- Zastosowanie: 2 trzpieni obsługuje 1 szyba

Różne modele dostępne kurek:

- Czop kwadratowa podstawa płyty SBM
- Czop okrągła podstawa mechanizmów kołowych do Segregatorów
- Kwadratowe rdzeń wiertła kurek SCM
- Okrągły rdzeń wiertła kurek RCM
- Kwadratowe rdzeń wiertła kurek z dodatkową długość SCM-1
- Okrągły rdzeń wiertła kurek z dodatkową długość RCM -1

Opakowanie szczegóły:

- worek foliowy + małe białe pudełko + karton
- 1 kurek do plastikowego worka, a następnie w białe pole;
- 10 lub 12 trzpieni w kartony

Dane produktów

powierzchni lustra



Powierzchnia satyna



Zdjęcia projektu



## Raport z badań wytrzymałości

### Results Summary

(For details of individual tests, refer to the tables on the following pages.)

ID	Item/Heat No.	Dimensions/Type/Details	Finish	Overall Assessment
14117/01	SSBM316	180mm High, 50mm Square, Base Plate 316 Stainless steel	316L	COMPLIES

### Remarks

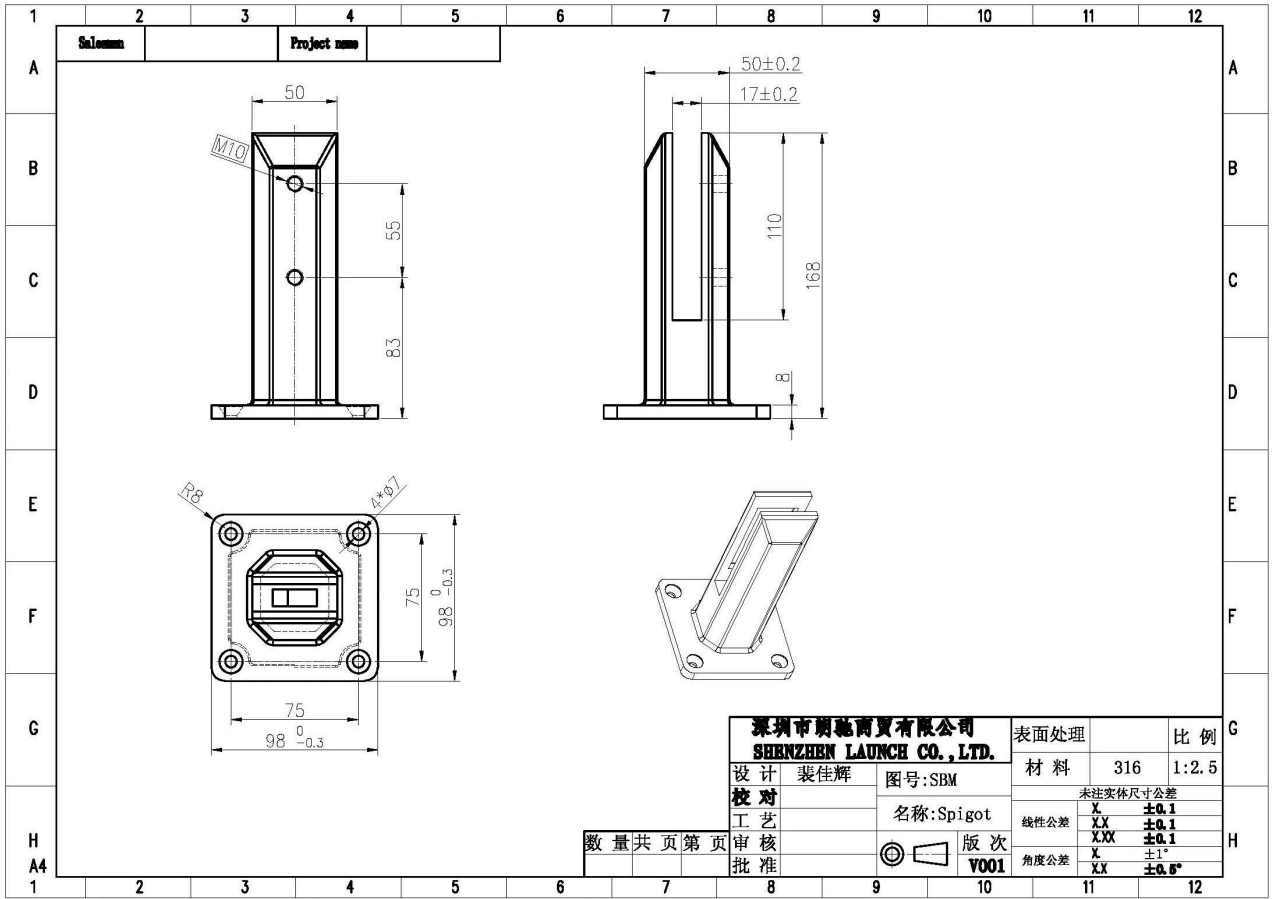
After completion of the testing, the spigot was found to be in sound condition with no breakage, tearing or signs of fracture and no looseness of the fixings.

Colin Lorrimar  
Metallurgical Testing Manager



Accreditation No. ~~14117~~ 14117  
Accredited for compliance  
with ISO/IEC 17025

Drawing



Certyfikacja



ISO  
9001:2008  
REGISTERED



## Shenzhen Launch Co.,Ltd



[www.launch-china.cn](http://www.launch-china.cn)

Potrzebujesz Cytat lub jakiegokolwiek pytania, proszę zostawić wiadomość.  
Lub skontaktuj się ze mną jak poniżej informacje. Skontaktujemy się z Tobą jak najszybciej!



深圳市朗驰商贸有限公司  
SHENZHEN LAUNCH CO., LTD.

朗驰国际有限公司  
LAUNCH INTERNATIONAL LIMITED.

季敏

Merlin Ji

Senior Sales Representative

☎ (86) 189 6294 5180

---

深圳市南山区南山大道1092号亿利达大厦B区3栋5003

Room 5003, Building 3, Yilida Building, No. 1092  
Nanshan Road, Nanshan District, Shenzhen, China  
postal code 518054

---

☎ (86-755) 8603 7559

☎ (86-755) 8637 2611

✉ sales06@launch-china.cn

🌐 www.launch-china.com

www.chinabalustrade.com