

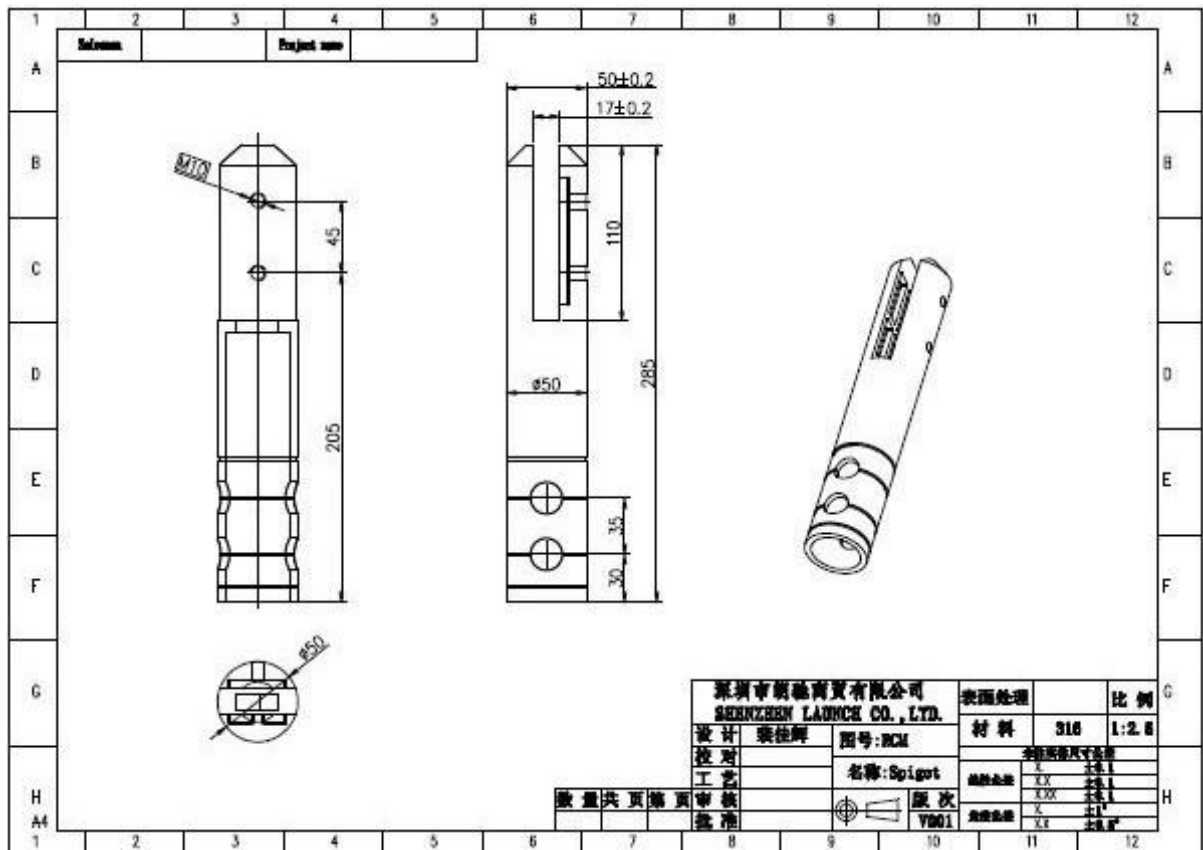
Stal 316 Rdzeń Czop szkła wiertła nierdzewnej do basenu ogrodzenia balustrady ze szkła

1. Stal 316 Rdzeń Czop szkła wiertła nierdzewnej do basenu ogrodzenia balustrady ze szkła specyfikacja,

1. Materiał: stal nierdzewna 316 / duplex 2205.
2. Wykończenie: szczotkowany lub polerowanej.
3. Do szkła o grubości: 10-13.52mm.
4. Model nr RCM: Czop okrągły rdzeń wiertła.



RCM



2. stal nierdzewna 316 Rdzeń Czop szkła wiertła zdjęcia,







Dzięki za odwiedziny, Każda zainteresowana lub potrzeb, skontaktuj się ze mną swobodnie:

Joey Lan

Wprowadzenie Shenzhen Co., Ltd

www.launch-china.com www.launch-china.en.alibaba.com www.chinabalustrade.com

E-mail: sales02@launch-china.cn.

Skype: launch-02. Kancelarii: 86-755-86037559.