

Stal nierdzewna 316 bezramowa poręcz mini po szklane ogrodzenie basenu Czop

1. Szkło basen ogrodzenia Czop / mini postu specyfikacja,

1. Materiał: stal nierdzewna 316 / duplex 2205.
2. Wykończenie: szczotkowany lub polerowanej.
3. Do szkła o grubości: 10-13.52mm.
4. Model nr RBM: Okrągły Czop płyta podstawy.
5. Model nr SBM: Kwadratowa płyta podstawy Czop.



**RBM**



**SBM**

Szczotkowane zakończeniu:

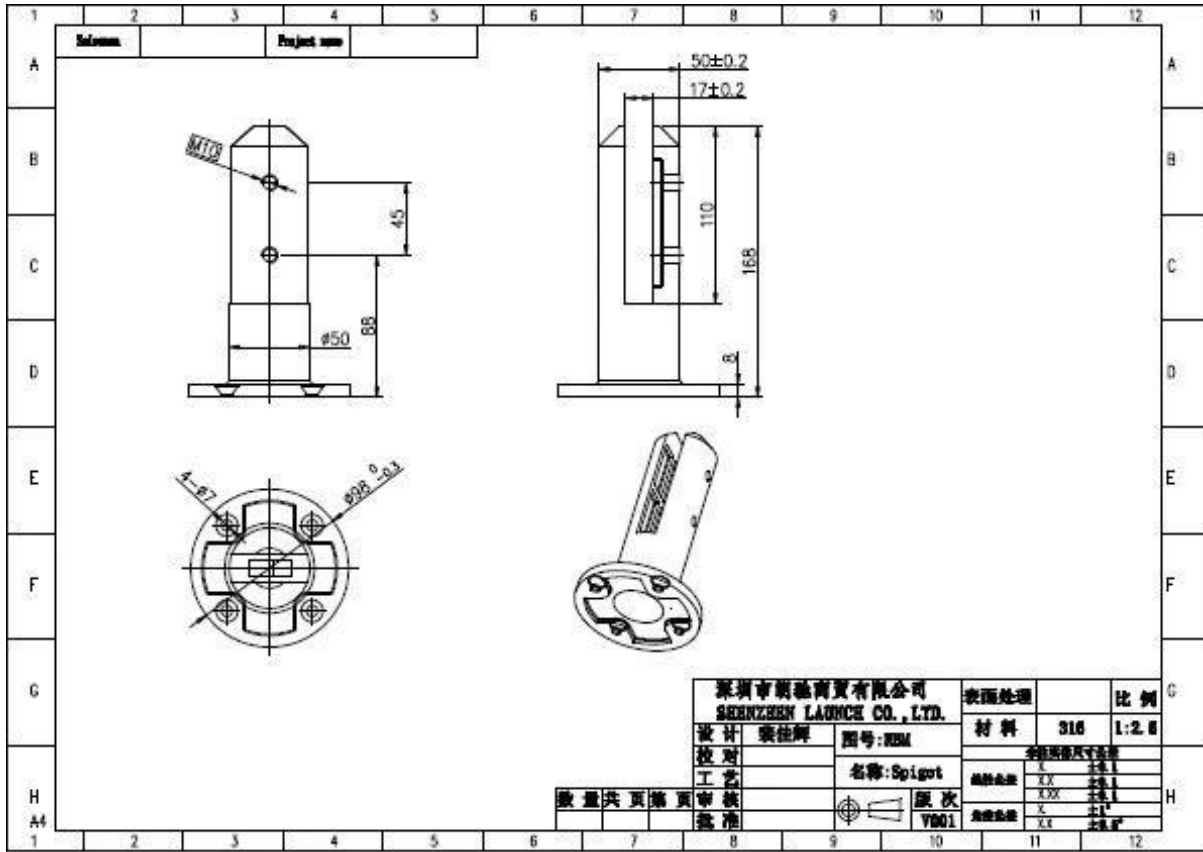


Polerowana:





Rysunek Wymiary:



深圳市联融商贸有限公司 SHENZHEN LIANRONG CO., LTD.		表面处理	比例
设计	张桂辉	材料	316 1:2.0
校对		图号	NBM
工艺		名称	Spigot
数量	共 页	图次	V001
第 页	第 页	审核	
基准		图例	

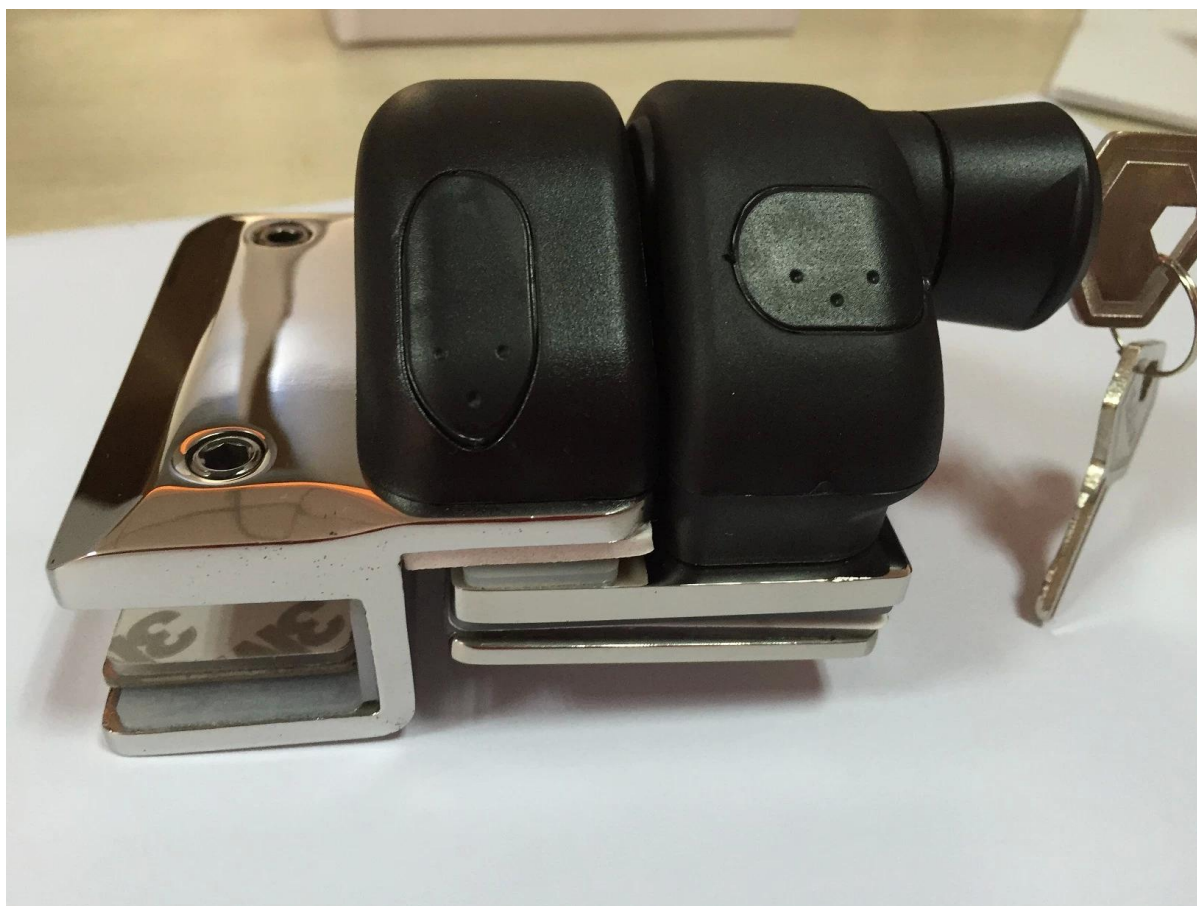
zainstalowany 2. Projekt w celach informacyjnych ,





3. Szklą Zawias & szklane łączniki zatrzaszkowe, proszę odnieść się do:

[javascript: void \(0\); / \\* 1480475864056 \\* /](mailto:1480475864056)



[javascript: void \(0\); / \\* 1480475988576 \\* /](#)



Dzięki za wizytę, każdy zainteresowany, skontaktuj się ze mną swobodnie:



E-mail: [sales02@launch-china.cn](mailto:sales02@launch-china.cn) , Skype: [uruchońić-02](#) ,