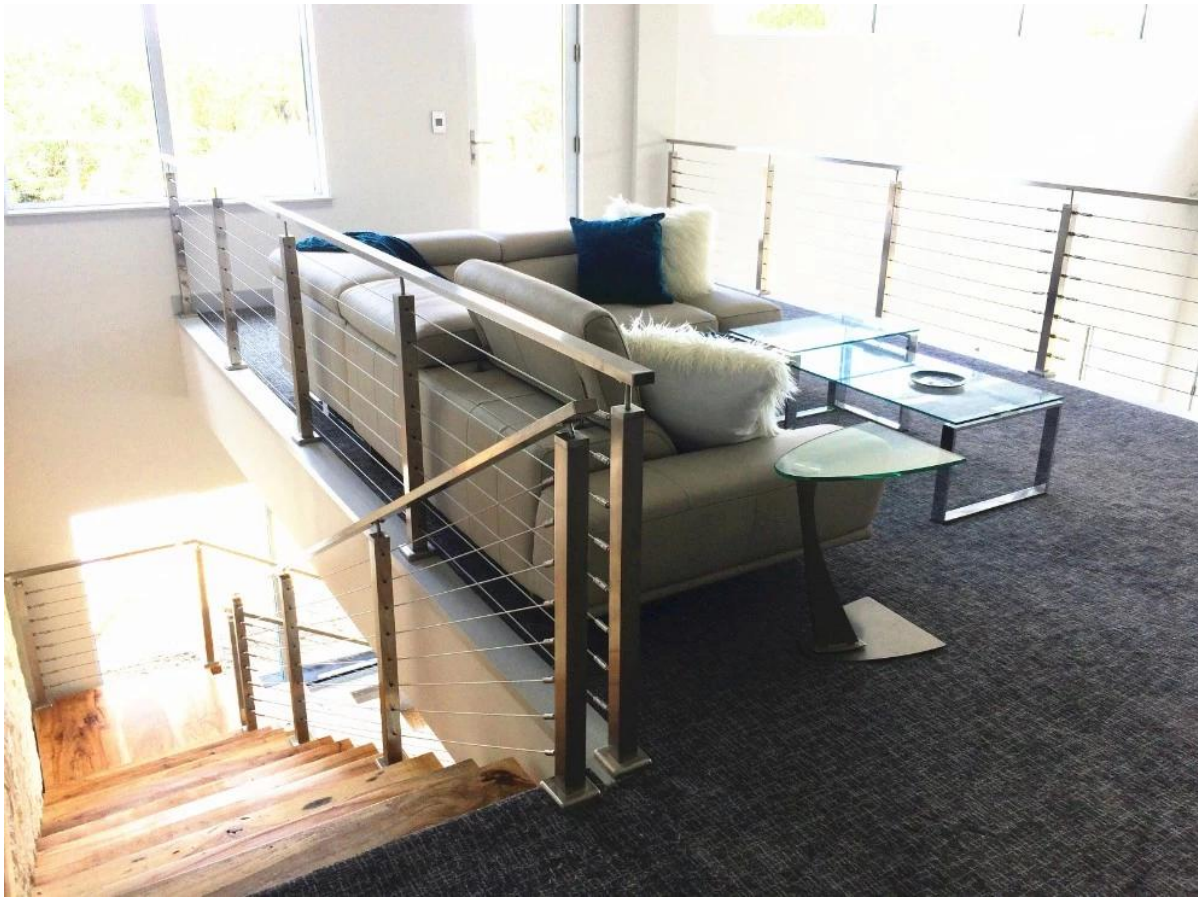


stal nierdzewna 316 schody systemy poręczowe kabla , Wnętrze dekoracji wnętrz



1). balustrady ze stali nierdzewnej kabel postu

- 50x50mm SQ poręcz kabla po
- Wysokość 900mm do 1100mm, jak na wymagania
- otwory nawiercone fabrycznie kabli przejść
- Płyta podstawowa do zamocowania na stopnie lub ziemi, a następnie pokryta pokrywą podstawy
- Top z obsługą trzymać poręczy rury poręczy



LCH-123

2). kable ze stali nierdzewnej

- stal nierdzewna 316
- 3mm 4mm 5mm 6mm, nici 7x7 lub 7x19 nici



3). Rury ze stali nierdzewnej poręcze

- stal nierdzewna 316
- rury prostokątne 50x25mm

Zdjęcia ze stali nierdzewnej 316 schodów systemów balustrad kabla



stal nierdzewna 316 schody systemy poręczowe kabla



stal nierdzewna 316 schody systemy poręczowe kabla



