

profil ze stali nierdzewnej 316L bezramowa balkon balustrada minimalny
capping szyna

1. profil minimalny capping opis szyny.

Materiał	ze stali nierdzewnej 316L
Zakończ	Szczotkowana lub polerowana
Wymiar	1. przeglądzi kształt d: Dia 25,4 mm, groove 14 * 14 mm, 5,8 m na długości, lub jak na swoje wymagania. 2. kwadratowy kształt: 25 * 20mm, groove 14 * 14mm, 5.8 metr na długość, lub jak na swoje wymagania.
Dla grubości szkła	10-13. 52 mm
RAIL montażus	180 stopni złącze, 90 stopni złącze, ściany do kolei wspornik gniazda, czołowa
position	taras, balustrady, balustrady ganek, balkon balustrada, balustrady szklane bezramowe kurek, basen ogrodzenia balustrady itp.

Kwadrat rodzaj balustrady Górne szyny ,



20*25mm slot handrail

5.8 m per length



180 degree joiner



90 degree joiner



Vertical adjustable joiner



Horizontal I adjustable joiner



Wall to handrail joiner



End cap



Regulowany złącze Okucia:

KEBIL 科比奥®

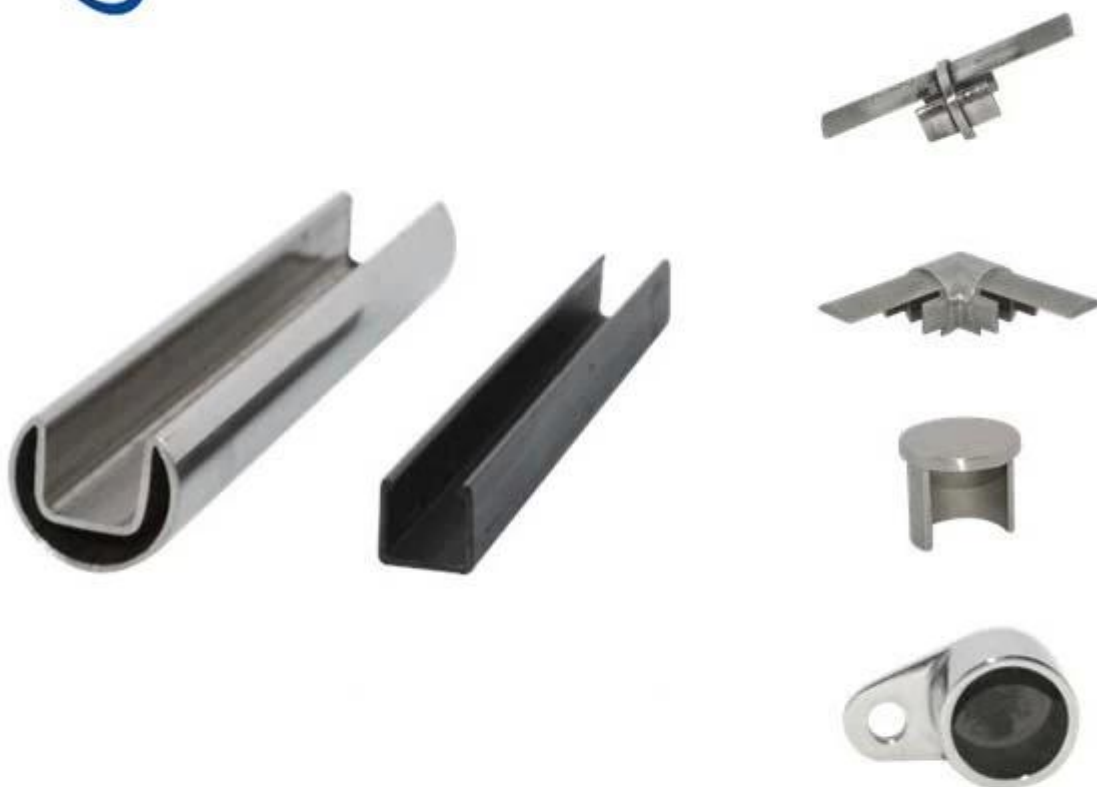


KEBIL 科比奥®



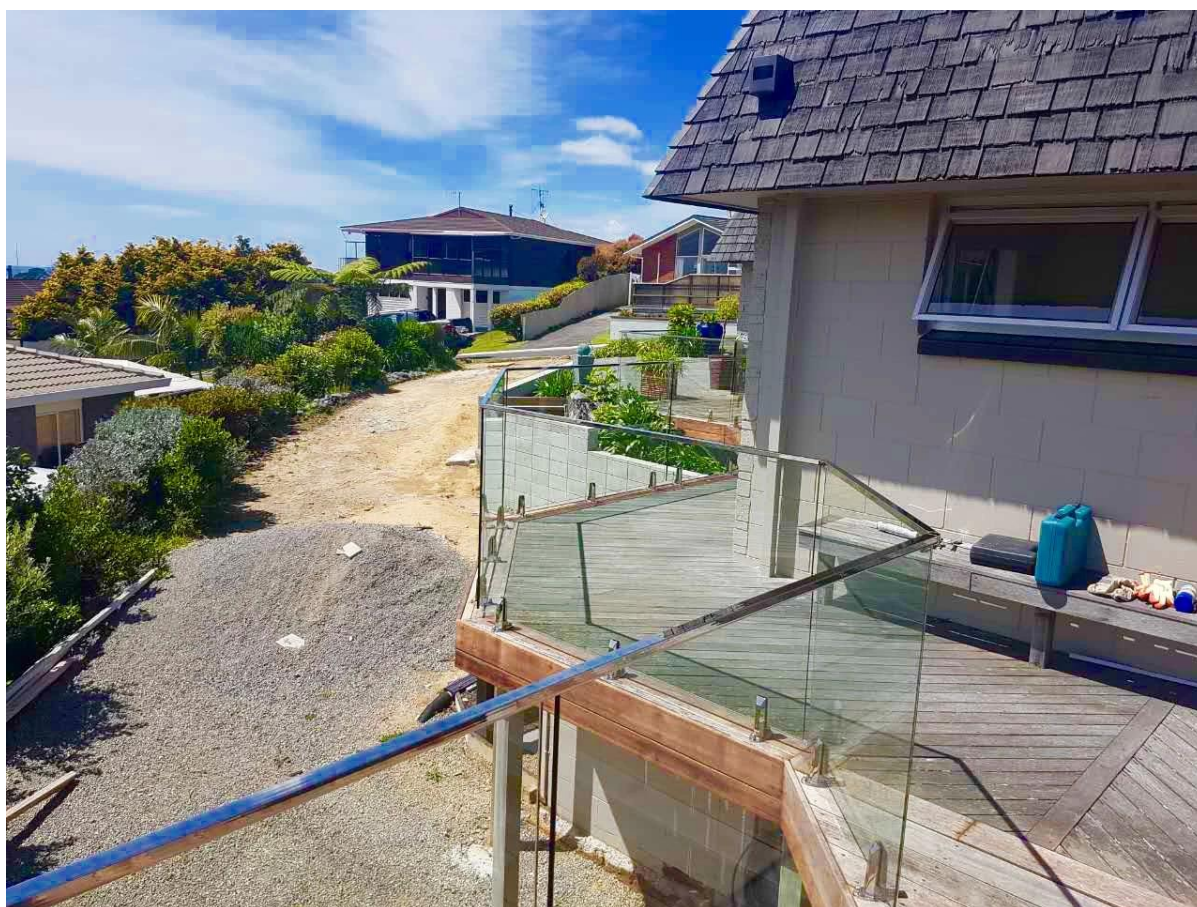


Okragły typu Górne szyny balustrady :



2. Sospornych na korozję 316L bezramowa balkon balustrada minimalny profil stalowy capping szyna Projekt:

(1) odkrytym balkonem projekt balustrady szklane bezramowe

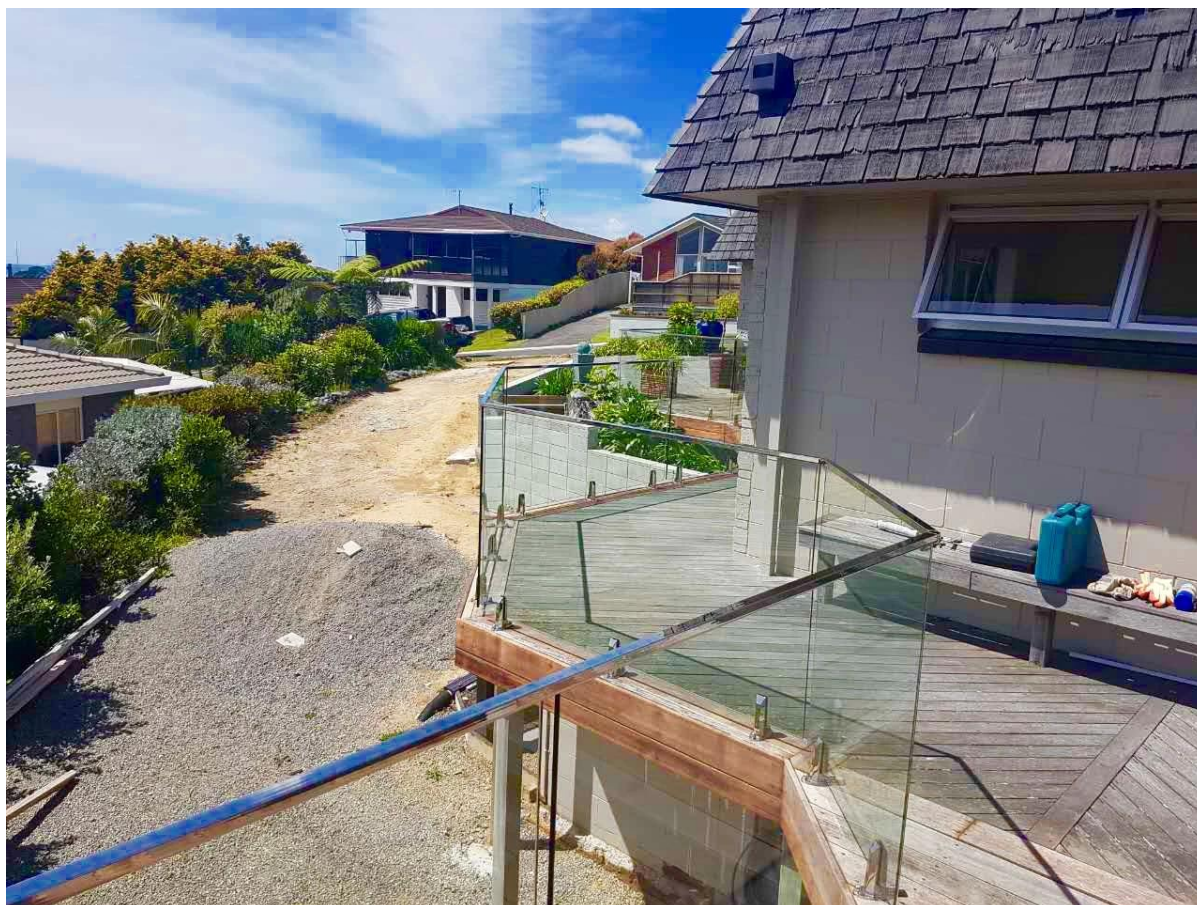


2) bezramowa poręcz szklane





(3) odkryty tarasowa szkło balustrada projekt



Dzięki za odwiedzinę, każdy zainteresowany, prosimy o kontakt ze mną swobodnie:
Adres e-mail: sales02@launch-china.cn . Skype: [uruchomienie-02](https://www.skype.com/en/contacts/uruchomienie-02) .

