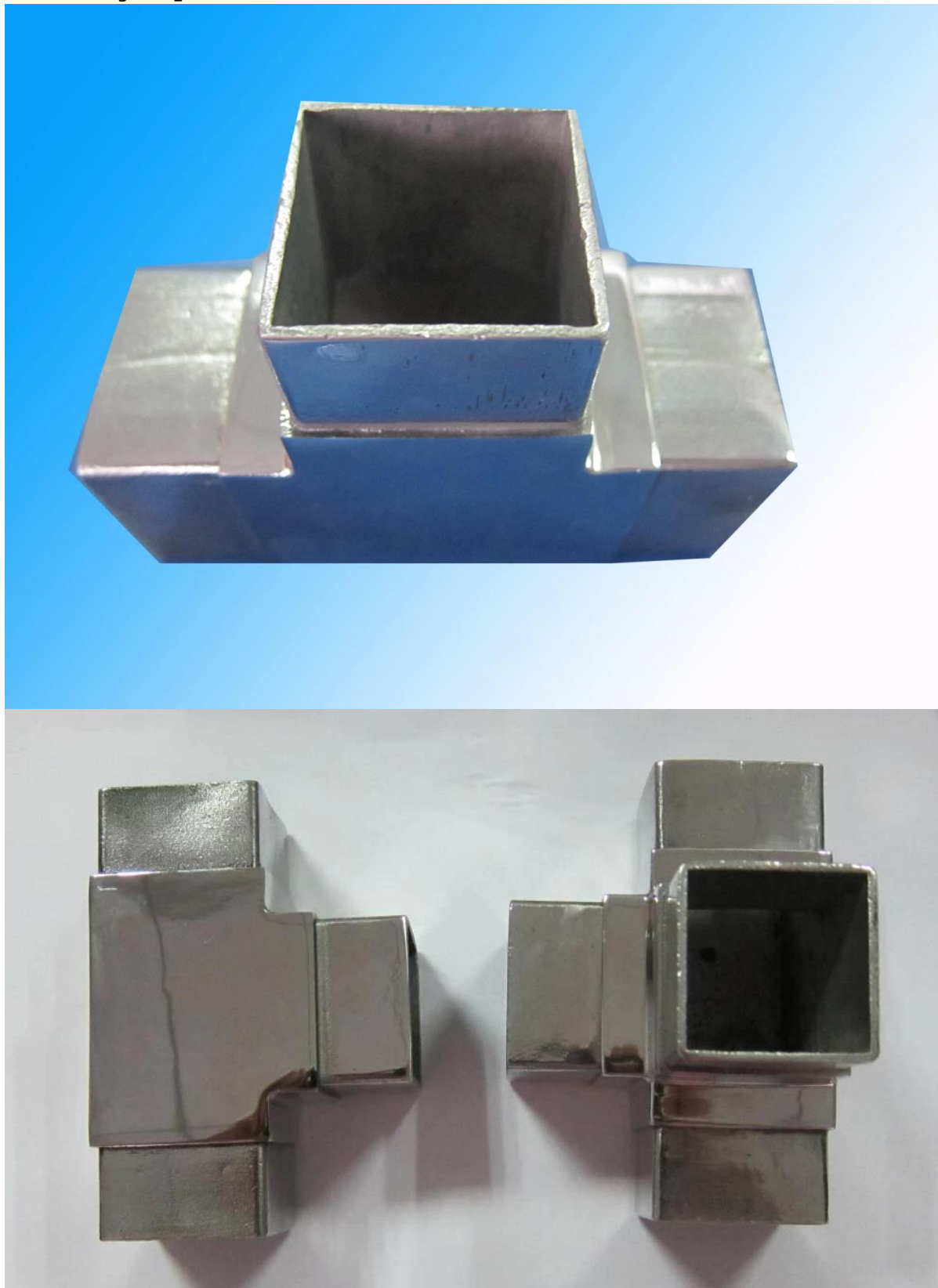


Złączka z polerowanego metalu ze stali szlachetnej

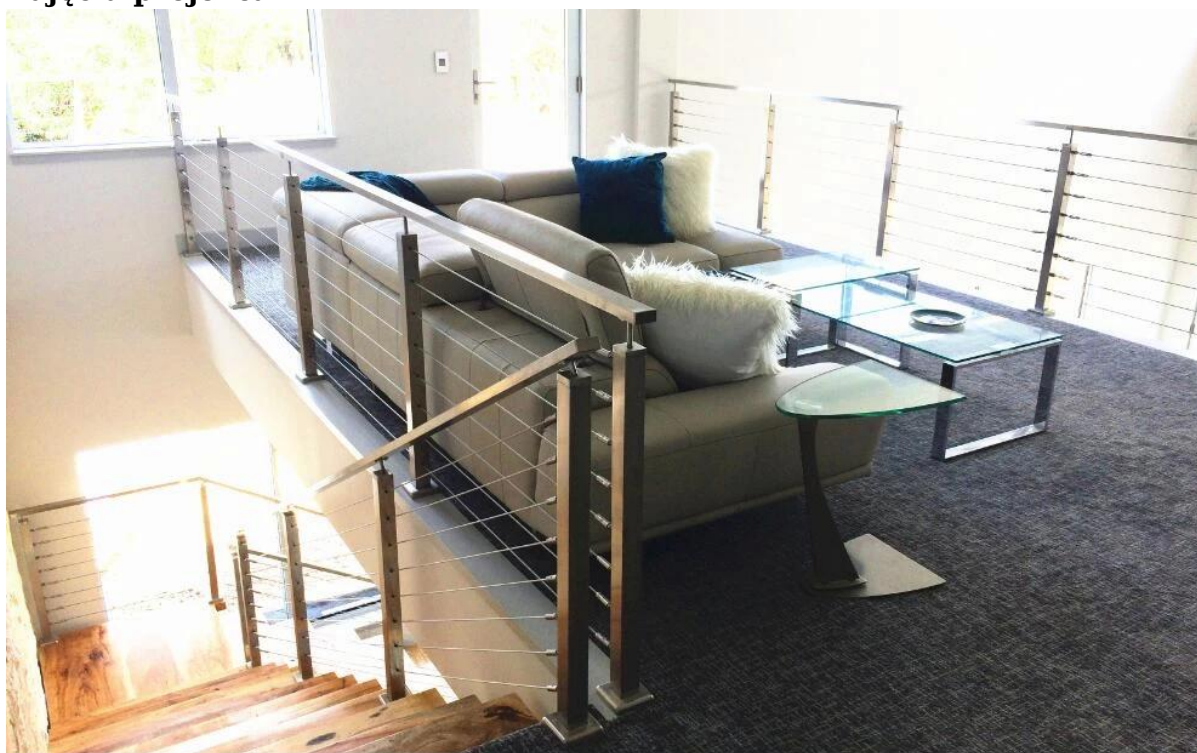
Opis produktu:

1. Materiał: Stal nierdzewna 304/316
2. Wykończenie: Satyna lub lustro polerowane
3. Dla rozmiaru tubki: 40 * 40mm

Informacje o produkcji



Zdjęcia projektu





Szczegóły pakietuS: Jeden komputer w jedną plastikową torebkę, a następnie w jednym pudełku.

**Potrzebujesz wyceny lub masz jakieś pytania, proszę zostawić a wiadomość.
Lub skontaktuj się ze mną z poniższymi informacjami. Wróci do Ciebie ASAP!**

KEBIL 科比奥®

深圳市朗驰商贸有限公司
SHENZHEN LAUNCH CO., LTD.

朗驰国际有限公司
LAUNCH INTERNATIONAL LIMITED.

季敏 Merlin Ji

Senior Sales Representative

☎ (86) 189 6294 5180

深圳市南山区南山大道1092号亿利达大厦B区3栋5003

Room 5003, Building 3, Yilida Building, No.1092
Nanshan Road, Nanshan District, Shenzhen, China
postal code 518054

☎ (86-755) 8603 7559

☎ (86-755) 8637 2611

✉ sales06@launch-china.cn

🌐 www.launch-china.com

www.chinabalustrade.com