

Balustrady ze stali nierdzewnej Gniazdo mini rura górna szyna na szklane balustrady balkonowe wzorów

Model 1: Okrągła rura gniazdo:

- Rozmiar rurki: średnica 25.4mm
- grubość ścianki: 1.5-2mm
- Rozmiar rowka: 14 * 14mm
- dla grubości szkła: 10-12mm
- każda 5.8meter kawałek i może być cięty jako popyt



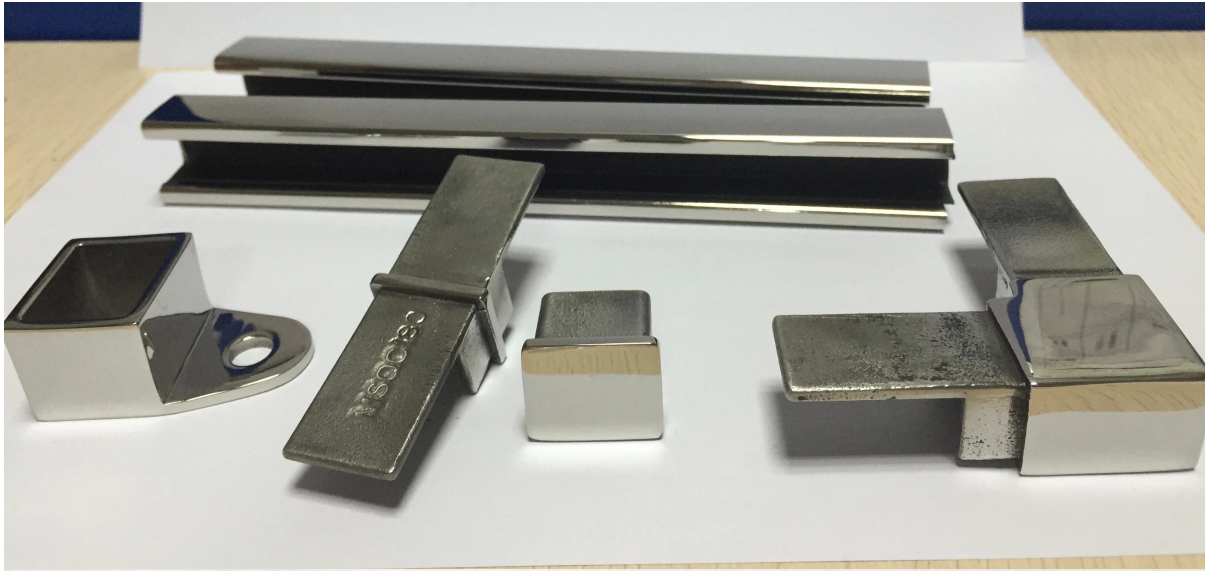
Model 2: Kwadratowej rury Gniazdo:

- Rozmiar rurki: średnica 25 * 21mm
- grubość ścianki: 1.5-2mm
- Rozmiar rowka: 14 * 14mm
- dla grubości szkła: 10-12mm
- każdy kawałek 5.8meter i mogą być cięte, jak swoimi żądaniami



okucia:

- placu zaślepka
- kwadratowe złącze 90 stopni
- kwadratowe złącze 180 stopni
- Złącze kwadratowe ściany
- Materiał: AISI 304 / AISI316 / AISI316L
- Wykończenie: pędzlem lub lustro
- Zastosowanie: stosowany do ogrodzeń bezramowe ze szkła, szklane balustrady, poręcze góry

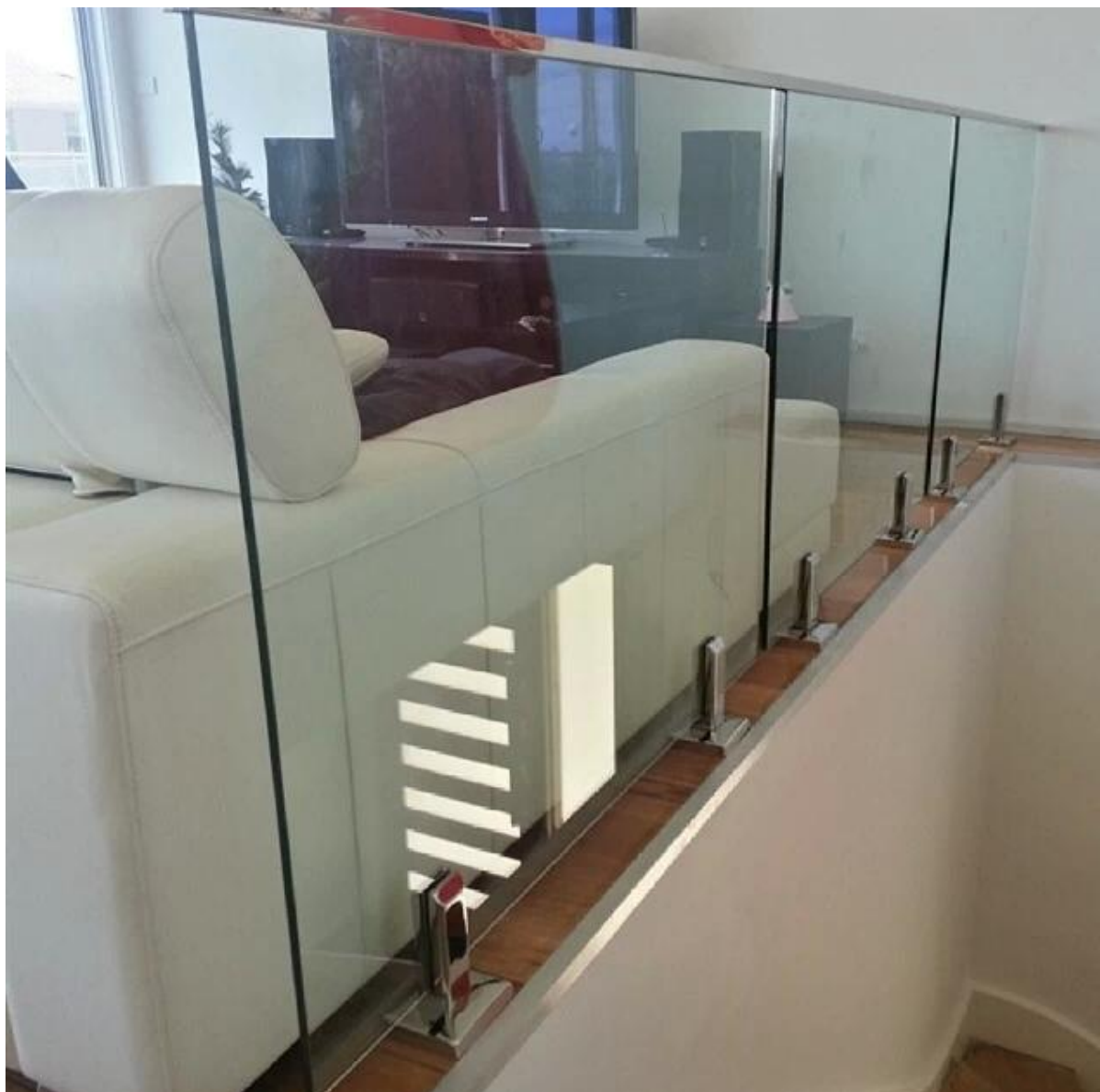




case zdjęcia projektów:

1. kryty korytarz





2.Out drzwi deck



Czop: [javascript: void \(0\); /* 1464243645885 */](javascript: void (0); /* 1464243645885 */)



impas: [javascript: void \(0\); /* 1464243792836 */](javascript: void (0); /* 1464243792836 */)



Wszelkie potrzeby lub pytania, skontaktuj się ze mną swobodnie:

Kontakt: Joey Lan

E-mail: sales02@launch-china.cn.

Skype: launch-02. Mob / WeChat / WhatsApp: 86-18707054903.