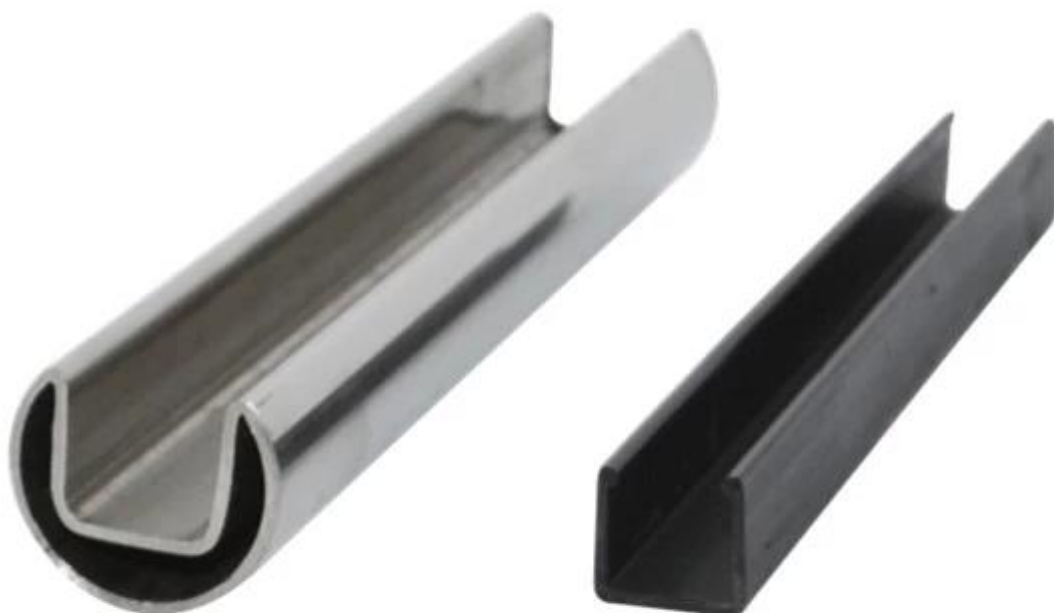


Gniazdo rury okrągłe

1. Rozmiar rurki: średnica 25,4 mm
2. grubość ścianki: 1,5-2mm
3. Rozmiar rowka: 14 * 14mm
4. każdy kawałek 5.8meter, ale mogą być cięte w Twoich potrzeb
5. Czapka koniec rundy
6. Złącze okrągłe 90 stopni
7. Złącze okrągłe 180 stopni
8. Złącze okrągłe ściany
9. materiał;: AISI 304/AISI316/AISI316L
10. Wykończenie: pędzel lub lustro
11. Zastosowanie: na ogrodzenia bezramowe szkła, szklane balustrady, poręcze góry



SLOT TUBE ROUND