

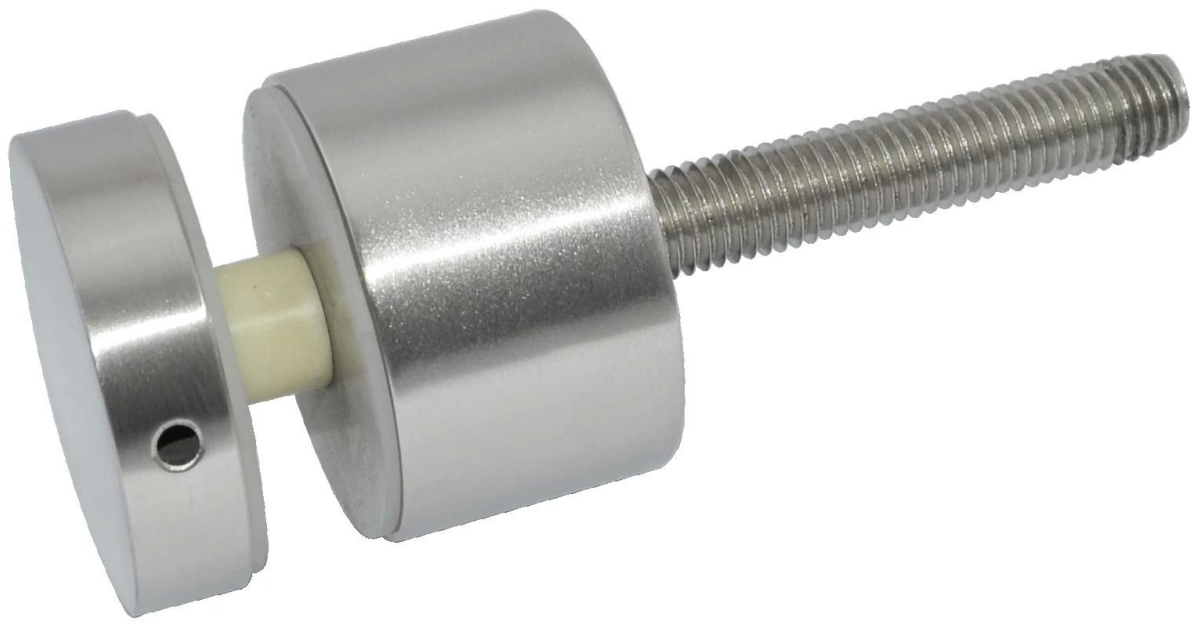
stal nierdzewna stanDOFF pin szklanej balustrady

materiAL: stal nierdzewna 304/316

Wykończenie: satyna lub lustro polished

rozmiar: 50 * 10mm nasadki, 50 * 30mm ciała, M12 * 120
śruby, uszczelka silikonowa włączone







Proszę przejść do naszego [strona główna](#), A my pomożemy Ci znaleźć produkty, których potrzebujesz. lub [Skontaktuj się z nami](#) dla rekomendacji.