

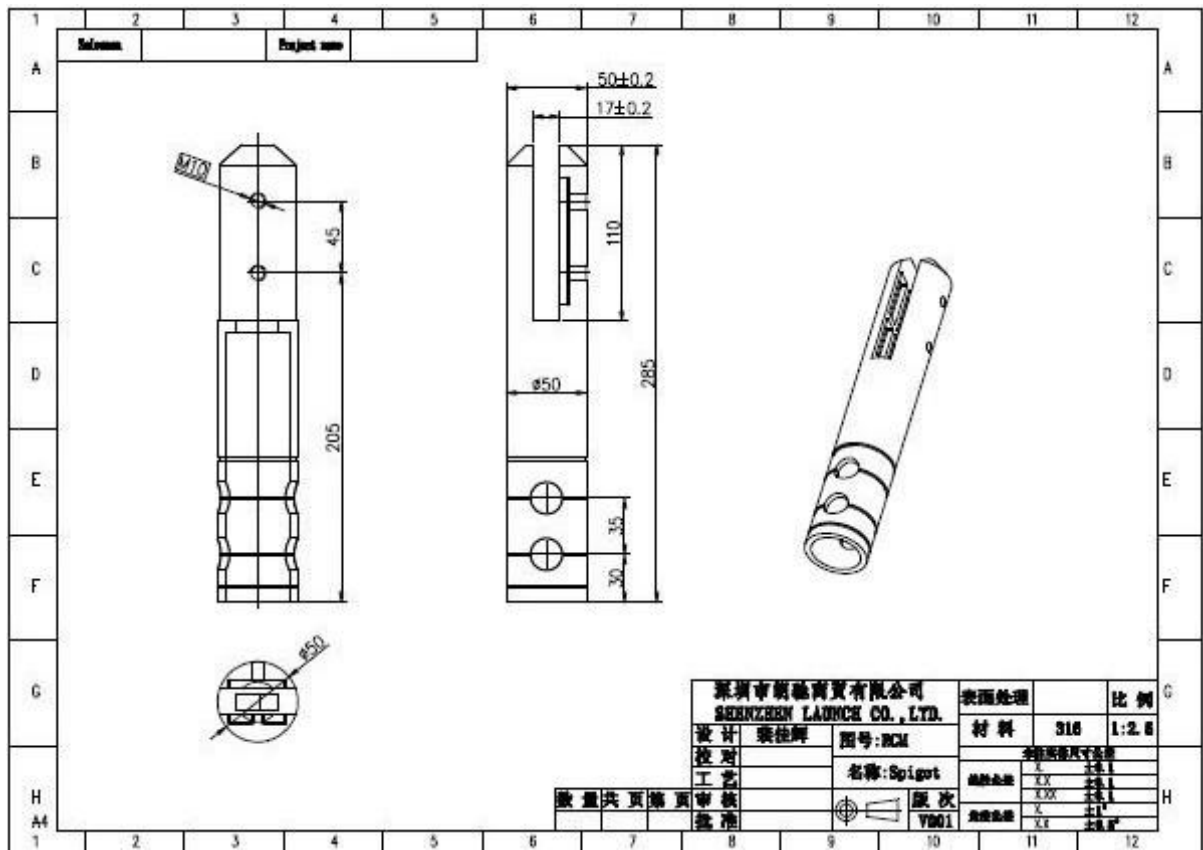
Basen ogrodzenia uchwyt montażowy szkło mini posty inox rdzenia
wiertniczego kurek

1. Basen ogrodzenia uchwyt montażowy szkło mini posty inox rdzenia
wiertniczego kurek specyfikacja,

1. Materiał: stal nierdzewna 316 / duplex 2205.
2. Wykończenie: szczotkowany lub polerowanej.
3. Do szkła o grubości: 10-13.52mm.
4. Model nr RCM: Czop okrągły rdzeń wiertła.



RCM

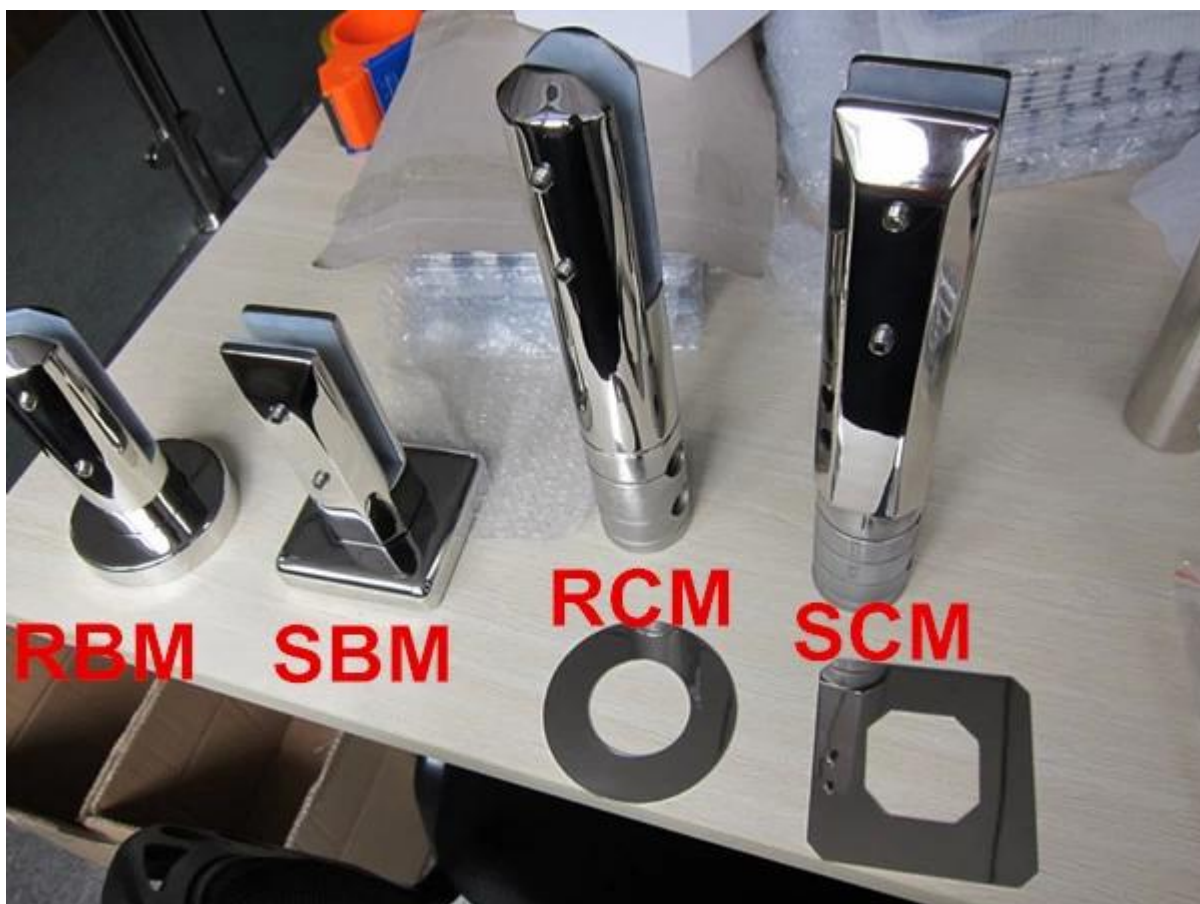


2. Basen ogrodzenia uchwyty montażowy szkło mini posty inox rdzenia wiertniczego kurek zdjęcia,





3. 4 typy Basen ogrodzenia uchwyt montażowy szkło mini posty doczołowe inox zdjęcia,





4. Stalowe mini top Armatura poręczy

Materiał: stal nierdzewna 316L

Koniec: Szczotkowana lub polerowanej

Dla grubości szkła : 10-13.52mm grubości

Wymiar: Kwadratowy kształt, 25 * 20mm, groove 14 * 14mm,

5,8 metra na długości, albo jak na swoje wymagania pocięte na części



Dzięki za odwiedziny, Każda zainteresowana lub potrzeb, skontaktuj się ze mną swobodnie:

Joey Lan

Wprowadzenie Shenzhen Co., Ltd

www.launch-china.com www.launch-china.en.alibaba.com www.chinabalustrade.com

E-mail: sales02@launch-china.cn.

Skype: launch-02. Kancelarii: 86-755-86037559.