

Tubos de corrimão de trilho de aço inoxidável 316L para sistema de trilhos de vidro sem moldura (piscina, varandas de vidro para escadas de vidro)

1. Especificações para tubos de corrimão de trilho de aço inoxidável 316L

- trilho de cobertura quadrada 21x25mm, com slot de 14x14mm, com canais de plástico para painéis de vidro de 10-12mm de espessura
- trilho de cobertura redondo de 25,4 mm de diâmetro, com slot de 14x14 mm, com canais de plástico para painéis de vidro de 10 a 12 mm de espessura
- 5,8 metros por comprimento
- embalados em placas de cartão
- espelho ou acabamento acetinado

2. Fotos para Tubo de corrimão de trilho de aço inoxidável 316L

KEBIL 科比奥®



20*25mm slot handrail

5.8 m per length



180 degree joiner



90 degree joiner



Vertical adjustable joiner



Horizontal adjustable joiner



Wall to handrail joiner



End cap



KEBIL 科比奥®





3. Fotos de embalagem para Tubo de corrimão de trilho de aço inoxidável 316L



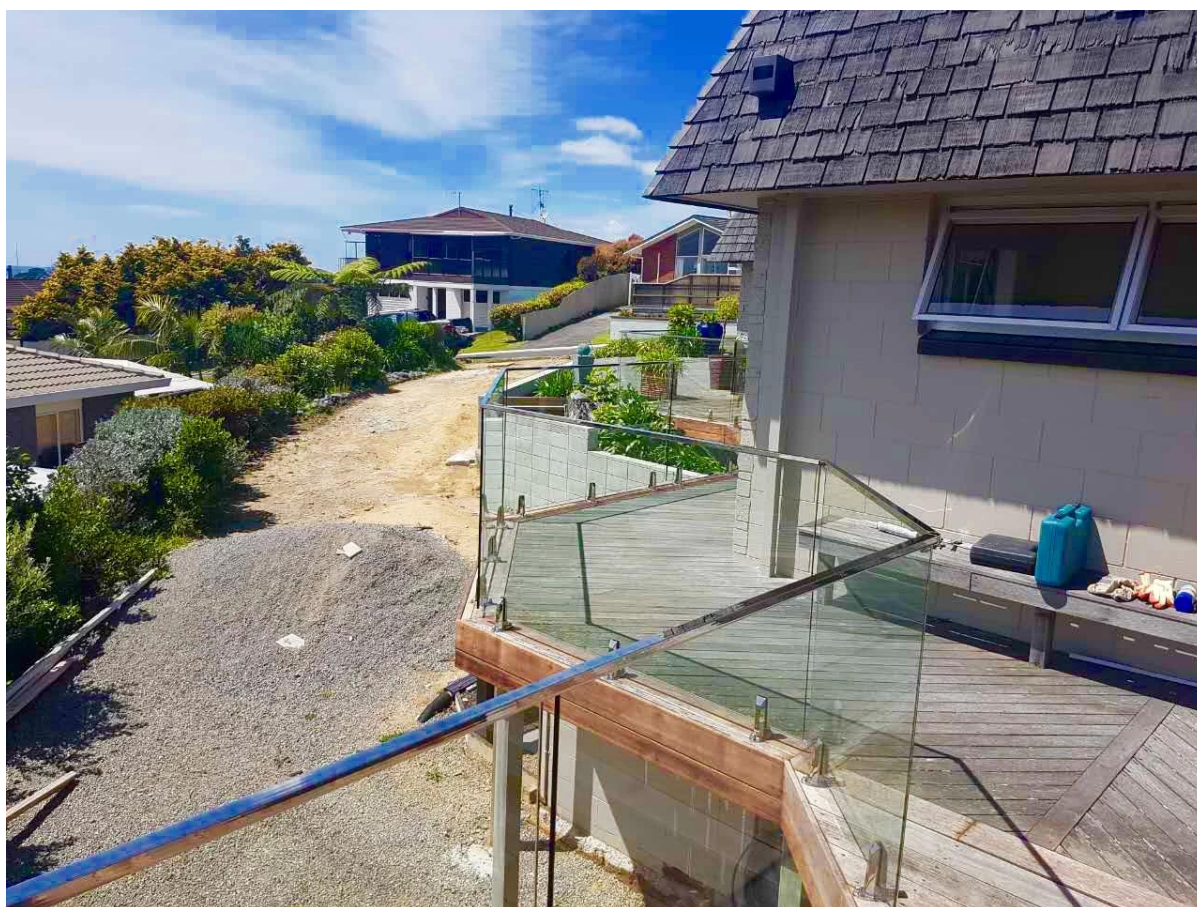






4. Fotos do projeto para Tubos e acessórios de corrimão de aço inoxidável 21x25mm em aço inoxidável





Informação da companhia. para SHENZHEN LAUNCH CO., LTD

Shenzhen Launch Co., Ltd was established in 2004, located at Nanshan District, Shenzhen, and one hour by car from Hongkong International Airport. Our main product is high-grade building materials includes stainless steel balustrade post, staircase handrail, balcony guardrail, swimming pool fence and other high-grade building materials. All the products are designed strictly according to the high-end market requirements. We have our own factory in Tangxia Town, Dongguan, has a variety of precision equipment more than 50 sets: CNC lathe, milling machine, punching machine, pipe cutter, argon welder, drilling machine, polisher, etc. which can provide customers with complete product processing services. With the German SPECTRO Spectrometer, we insist on testing every batch of materials to ensure that the material is highly qualified. We also have hardness gauge, secondary element and other test equipment to ensure the products meets customers' requirements.

ABOUT US

Our Team



OUR ADVANTAGE

Please do not hesitate to contact us if you have any requirement regarding our production lines, you can expect a timely reply with professional solutions!



Own factory, shortest lead time.



Can help customers design product drawings based on customer ideas and design engineering installation drawing according to the customer site sketch.



Sample order, trial order acceptable.



Provide material test report to ensure that the material is qualified.



13 years of industry experience, we can help customers recommend the best solution to help customers save cost.

OUR FACTORY

More than 13 years experience in hardware industry design and processing, we can provide customized services from design to the sample and small batch trial production.



PRODUCTION PROCESS



Casting



CNC lathe



CNC Milling



Stamping



Drilling & Tapping



Polishing



PACKAGING & DELIVERY



PAYMENT & TRANSPORTATION

Welcome Alibaba Trade Assurance Order!



- 1 Start an order
- 2 Negotiate terms with our sales service & confirm order
- 3 Make payment
- 4 Alibaba provide full assurance



CONTACT US

WELCOME TO CONTACT US. WE WILL DO OUR BEST TO HELP YOU!



CELIA CHEN



Email : sales01@launch-china.cn



Skype : launch-01



Mob. 86-13590273543



Perguntas frequentes

1. Que materiais você tem?

Temos materiais em SS304, SS316, SS316L, Duplex 2205, etc.

2. Você pode me enviar toda a sua lista de preços?

Desculpe, pois o preço relacionado a muitos fatores, como quantidade, tipo de material, tratamento de superfície e assim por diante, ofereceremos uma cotação exata após confirmarmos seus requisitos detalhados.

3. Você oferece OEM & Serviço ODM?

Sim, podemos oferecer OEM & Serviço ODM para fazer os produtos de acordo com seus desenhos técnicos ou amostras, somos profissionais em fundição de investimento, fundição, estampagem, usinagem CNC, etc.

4. Que tipo de pagamento você aceita?

Aceitamos pagamento via T / T, L / C, PayPal, West Union, etc.

5. Qual é o seu termo de pagamento?

Nosso termo de pagamento é TT (30/70) ou LC à vista.

6. Qual é o seu tempo de entrega?

Nosso prazo de entrega é de 5 dias úteis para itens de venda a quente, 15-25 dias úteis para pedidos em lote.

7. Você oferece serviço pós-venda?

Claro, qualquer pergunta depois de comprar nossos produtos, nós retornaremos para você dentro de 24 horas.