

AU & NZ construção padrão 25 x 21mm Slotted aço inoxidável tubo corrimão

Descrição do corrimão do tubo do aço inoxidável de 1.25 x 21mm Slotted,

Onde você normalmente usaria um tubo de aço inoxidável ranhurado?
Para corrimão como parte de uma balaustrada de vidro de aço inoxidável.

Do que ele é feito?
Aço inoxidável 316L em um espelho ou acabamento escovado.

Quais são as dimensões importantes?
25mm de largura x 20mm de altura com uma espessura de parede de 1,2mm. O slot é 14x14mm.

Nota: Nosso modelo, é de 20mm de altura, as outras dimensões são iguais ao tipo de 25 x 21mm.

Que acessórios para o corrimão?

180 graus Conector, 90 graus Conector, suporte de conector de parede a trilho, tampa de extremidade

20*25mm slot handrail

5.8 m per length



180 degree joiner



90 degree joiner



Vertical adjustable joiner



Horizontal I adjustable joiner



Wall to handrail joiner



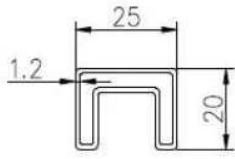
End cap



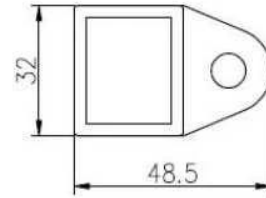
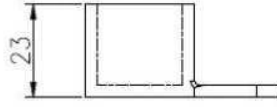
2.25 x 21mm Slotted aço inoxidável tubo corrimão & acessórios

Fotos de projetos ,

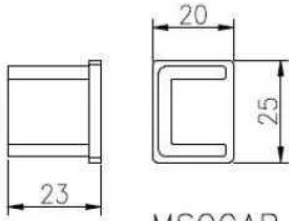
Slot tube handrail + end cap + wall bracket connector drawings



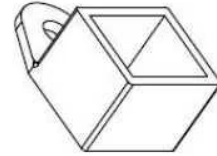
25*20 tube



MSQCW



MSQCAP



90 degree Corner connector



180 degree middle connector



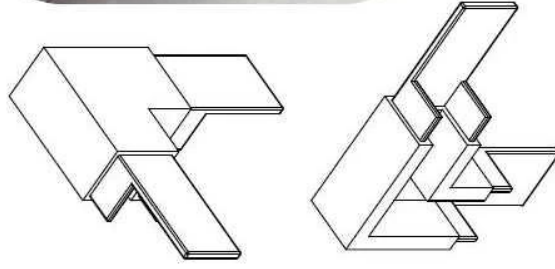
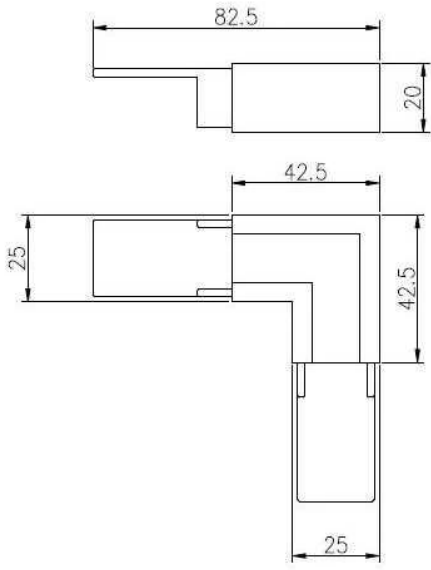
End Cap



Wall Bracket



90 degree connector drawings



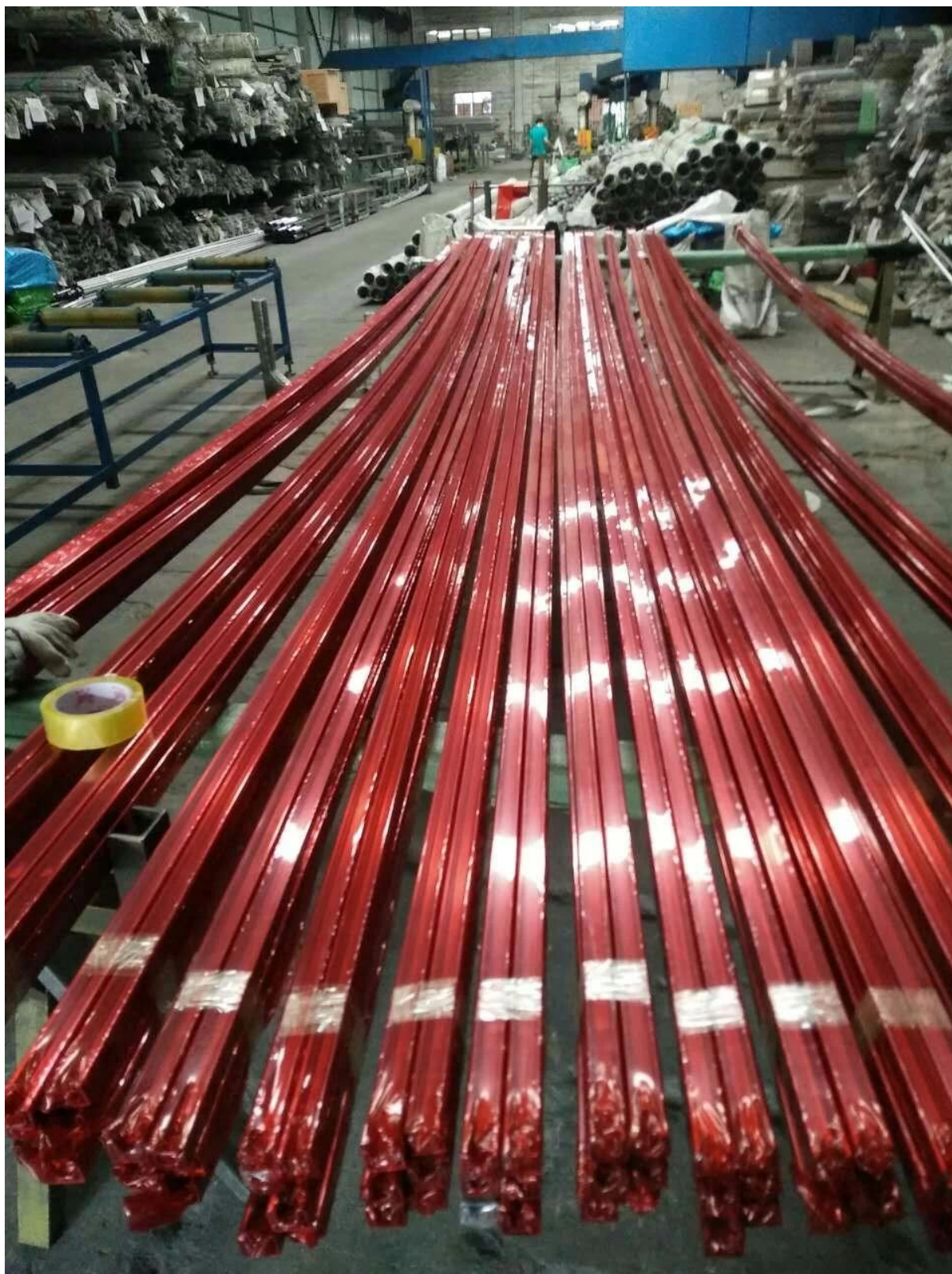
MSQC90







3. 25 x 21mm Slotted aço inoxidável segurança do corrimão do tubo pacote :







Obrigado pela sua visita, Qualquer interessado, entre em contato comigo livremente:

O email: sales02@launch-china.cn . Skype: [Lançamento-02](#) .