

## Descrição

- Espiga de placa base quadrada
- Modelo No.: SBM-2
- Material: aço inoxidável 316 / duplex2205
- Hight: 168 mm
- Tamanho da placa base: 100x100mm
- Acabamento: polido, escovado
- Ajuste de fricção (sem buracos necessários no vidro)
- Adequado para vidro temperado de 10-12mm
- Projetado para montagem em telhas, concreto e deck de madeira onde a perfuração de núcleo não é possível.
- Aplicação: cerca da piscina, varanda, trilhos para o convés, calçada da escada ...

## Detalhes dos produtos

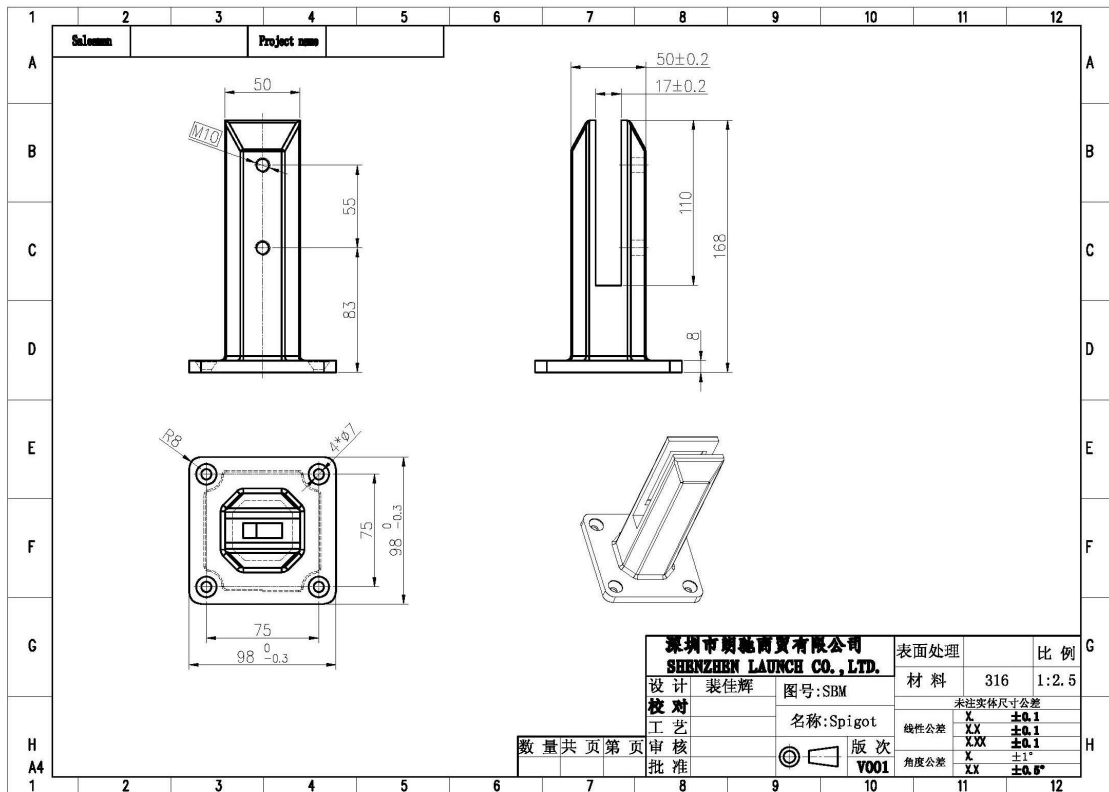
Espelho polido



Acabamento escovado



Desenho técnico



## Fotos do projeto





## Relatório de teste de força

### Results Summary

(For details of individual tests, refer to the tables on the following pages.)

| ID       | Item/Heat No. | Dimensions/Type/Details                                    | Finish | Overall Assessment |
|----------|---------------|--|--------|--------------------|
| 14117/01 | SSBM316       | 180mm High, 50mm Square, Base Plate<br>316 Stainless steel | 316L   | COMPLIES           |

### Remarks

After completion of the testing, the spigot was found to be in sound condition with no breakage, tearing or signs of fracture and no looseness of the fixings.

Colin Lorrimar  
Metallurgical Testing Manager



Accreditation No. ~~14117~~ 14117  
Accredited for compliance  
with ISO/IEC 17025

## Fábrica e armazém





### Embalagem & Entrega

- Uma peça em uma bolsa de plástico, em seguida, em uma caixa branca. 12 peças em um cartão.
- Opção de envio: por mar (10-15 dias), por via aérea (7-10 dias)



Precisa de uma cotação ou de qualquer pergunta, deixe uma mensagem.  
Ou entre em contato comigo como abaixo informações. Voltará para você o mais rápido



possível!

Para qualquer consulta urgente, entre em contato no wechat: 973219879 ou o que está acontecendo: + 86-13530506265.



**董 萍** Doris Dong

Senior Sales Representative

☎ (86) 135 3050 6265

---

深圳市南山区南山大道1092号亿利达大厦B区3栋5003

Room 5003, Building 3, Yilida Building, No.1092  
Nanshan Road, Nanshan District, Shenzhen, China  
postal code 518054

---

☎ (86-755) 8603 7559

☎ (86-755) 8637 2611

✉ sales04@launch-china.cn

🌐 www.launch-china.com

www.chinabalustrade.com