

Parafuso M8 Inoxidável Ajustável Vidro de suporte preto Corrimão

Descrição do Produto

Produto Namim	Trilhos de vidro preto ajustável do suporte M8 inoxidável do parafuso
Material	Aço inoxidável 316/304
Terminar	Espelho polido / cetim escovado / cor preta
Tamanho do furo de vidro de broca	Diâmetro 18mm buraco exigido em vidro
Tamanho de suporte de vidro	O tamanho padrão se refere aos detalhes abaixo.
Standoff de vidro personalizado	Acessível. Nós podemos produzir como requisitos do cliente. (Nós somos fábrica)
Instalação de suporte de vidro	Pode ser instalado em <u>concreto</u> e <u>madeira</u> ambos.
Montagem de suporte de vidro	Montagem na parede, montagem lateral / frontal
Mínimo Quantidade da ordem	uma pedaço
Amostra	Disponível para verificar qualidade e acabamento antes do pedido
Inspeção de fábrica	acessível
Para espessura de vidro	Espessura do vidro do cliente
Detalhes de empacotamento	-Um standoff de vidro em um saco plástico de bolhas, depois em uma caixa branca. 30 peças em uma caixa. -Embalagem conforme as necessidades do cliente.
OME & Serviço ODM	UMAdisponível

Detalhes do suporte de vidro preto ajustável

Acabamento preto

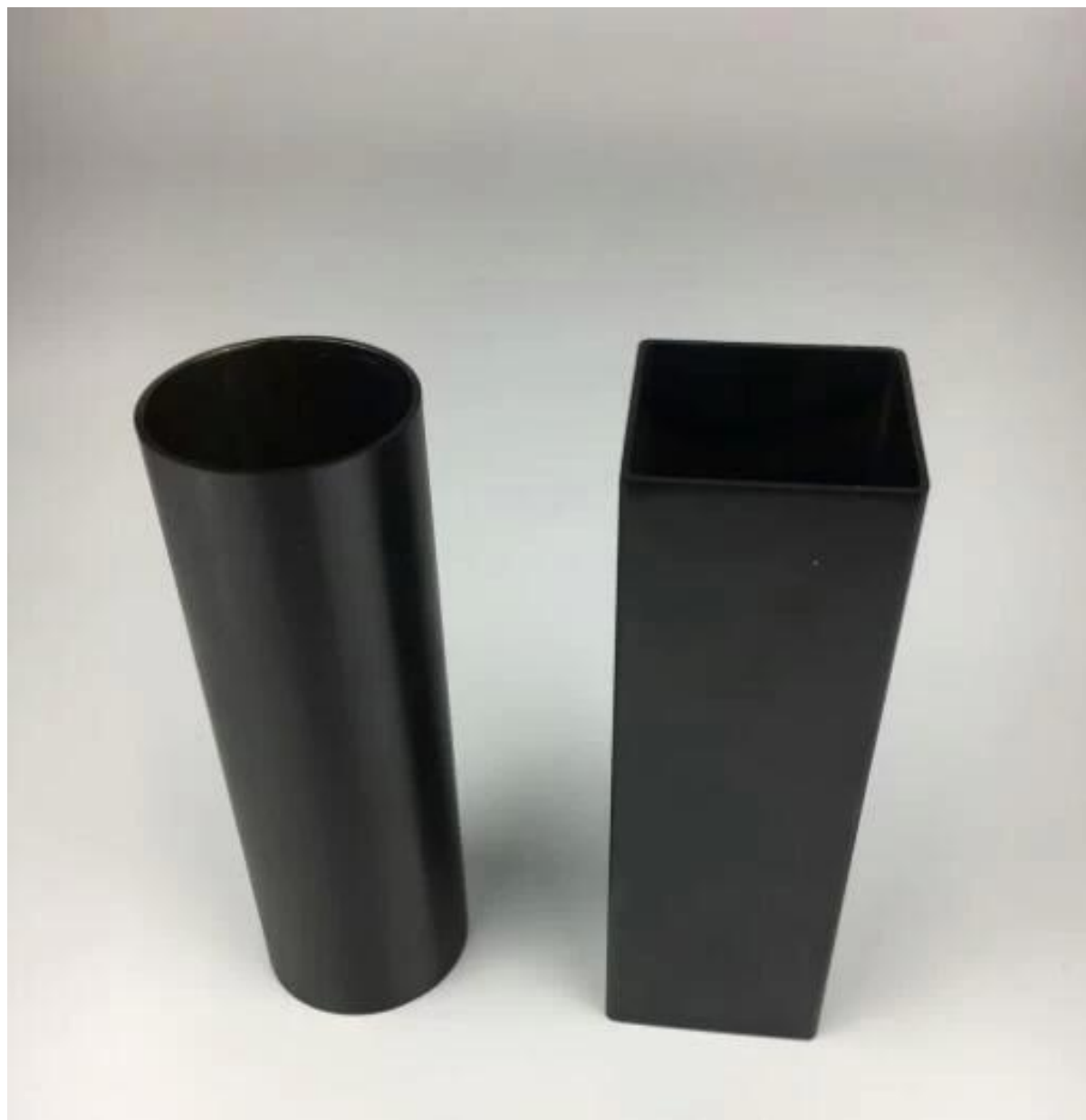
É o revolucionário novo acabamento preto fosco galvanizado desenvolvido com tecnologia avançada, é um acabamento que garante alta qualidade e durabilidade.

Os eletroliticamente acabados envolvem processos de corrente elétrica para formar um revestimento de metal coerente, onde a galvanoplastia essencialmente altera as propriedades de superfície existentes de um objeto, ao qual as camadas são adicionadas para aumentar a resistência à abrasão e ao desgaste.

Também podemos enegrecer outros produtos de aço inoxidável. Nós somos fábrica.

KEBIL 科比奥®





Todos os impasses de vidro que nós fornecemos

KEBIL 科比奥®



KEBIL 科比奥®



KEBIL 科比奥®



SF-50T



Part No.	Material	Finish	Body	Bolt size
<ul style="list-style-type: none"> SF-30 SF-40 SF-50 SF-50A 	<ul style="list-style-type: none"> AISI 304 AISI 316 	<ul style="list-style-type: none"> Satin Mirror 	<ul style="list-style-type: none"> 30x10; 30x25mm 40x10; 40x30mm 50x12; 50x30mm 50x12; 50x50mm silicon rubber gasket included 	<ul style="list-style-type: none"> M10x120 bolt M10x72 wood screw M8x100 bolt M8 x72 wood screw



Part No.	Material	Finish	Body	Bolt size
<ul style="list-style-type: none"> SF-38Z 	<ul style="list-style-type: none"> AISI 304 AISI 316 	<ul style="list-style-type: none"> Satin Mirror 	<ul style="list-style-type: none"> hollow type 38x7.5; 38x38mm silicon rubber gasket included 	<ul style="list-style-type: none"> M8x70 hexagonal screw



Part No.	Material	Finish	Body	Mounting plate size
<ul style="list-style-type: none"> SF-50T 	<ul style="list-style-type: none"> AISI 304 AISI 316 	<ul style="list-style-type: none"> Satin Mirror 	<ul style="list-style-type: none"> 50x10; 50x30mm silicon rubber gasket included 	<ul style="list-style-type: none"> 200x100x10mm

Projeto de suporte de vidro preto ajustável

KEBIL 科比奥®







Empacotamento de suporte de vidro preto ajustável

- Packing: Um standoff de vidro em um saco plástico de bolhas, em seguida, em uma caixa branca. 30 peças em uma caixa. Ou embalagem de acordo com os requisitos do cliente.
- prazo de execução: 7 dias úteis em caso de impasse em estoque. 15-20 funciona se o impasse não estiver em estoque. Isso depende da quantidade.
- Entrega: 5-7 dias por expresso. 15-20 dias pelo mar





Perguntas frequentes

1. você é de fábrica?

Sim, nós somos fábrica.

2. você oferece amostras grátis?

Sim, nós oferecemos amostras grátis, mas os clientes precisam pagar taxas expressas.

3. quais os materiais que você tem?

Temos o material de aço inoxidável 304, 316, 316L e Duplex 2205.

4. qual é o seu MOQ?

MOQ de ordem necessária é de 1 pc.

5. Que tipo de pagamento você aceita?

Nós aceitamos o pagamento de T / T, LC, PayPal, União ocidental, etc.

6. Qual é o seu prazo de pagamento?

Nosso prazo de pagamento é T / T □100% ou 30/70□ ou L / C na vista.

7. Qual é o seu tempo de entrega?

Nosso tempo de entrega é de 5 dias a 30 dias com base em sua quantidade.

8. você oferece OEM & Serviço do ODM?

Sim nós oferecemos o serviço de OEM e ODM.

9. você oferece serviço pós-venda?

Sim, nós oferecemos o serviço pós-venda. Qualquer reclamação para encomendas será tratada dentro do prazo de 12 horas.

Contato

Qualquer dúvidas ou perguntas, por favor deixe uma mensagem. Entraremos em contato com você dentro de 24 horas!

Para qualquer consulta urgente, por favor entre em contato:

-Email: sales04@launch-china.cn

-Tel: (86-755) 8603 7559

-Skype: launch_04

-Mob / whats APP: + 86-13530506265

KEBIL 科比奥®

深圳市朗驰商贸有限公司
SHENZHEN LAUNCH CO., LTD.

朗驰国际有限公司
LAUNCH INTERNATIONAL LIMITED.

董 萍 Doris Dong

Senior Sales Representative

☎ (86) 135 3050 6265

深圳市南山区南山大道1092号亿利达大厦B区3栋5003

Room 5003, Building 3, Yilida Building, No.1092
Nanshan Road, Nanshan District, Shenzhen, China
postal code 518054

☎ (86-755) 8603 7559

☎ (86-755) 8637 2611

✉ sales04@launch-china.cn

🌐 www.launch-china.com

www.chinabalustrade.com