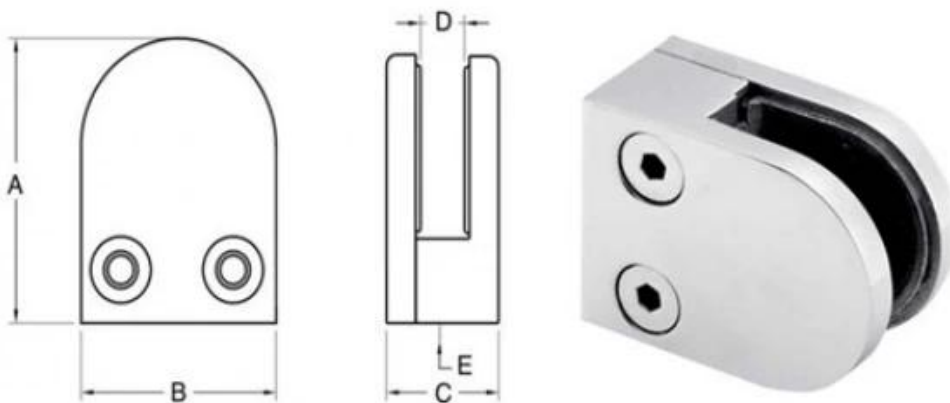


Descrição

- Material: aço inoxidável 316 (aço inoxidável 304 está disponível)
- Para vidro de 10-12mm, Use vidro temperado monolítico
- Para utilização com tubos quadrados ou outras superfícies planas (O grampo da montagem da superfície do raio está disponível)
- Apanho incluído

Braçadeira de vidro **G105** Tamanho



Item No.	A	B	C	D
G103	50	40	22	8
G104	50	40	26	12
→ G105	54	45	28	14
For 10-12mm glass				

Braçadeira de vidro G105 Detalhes

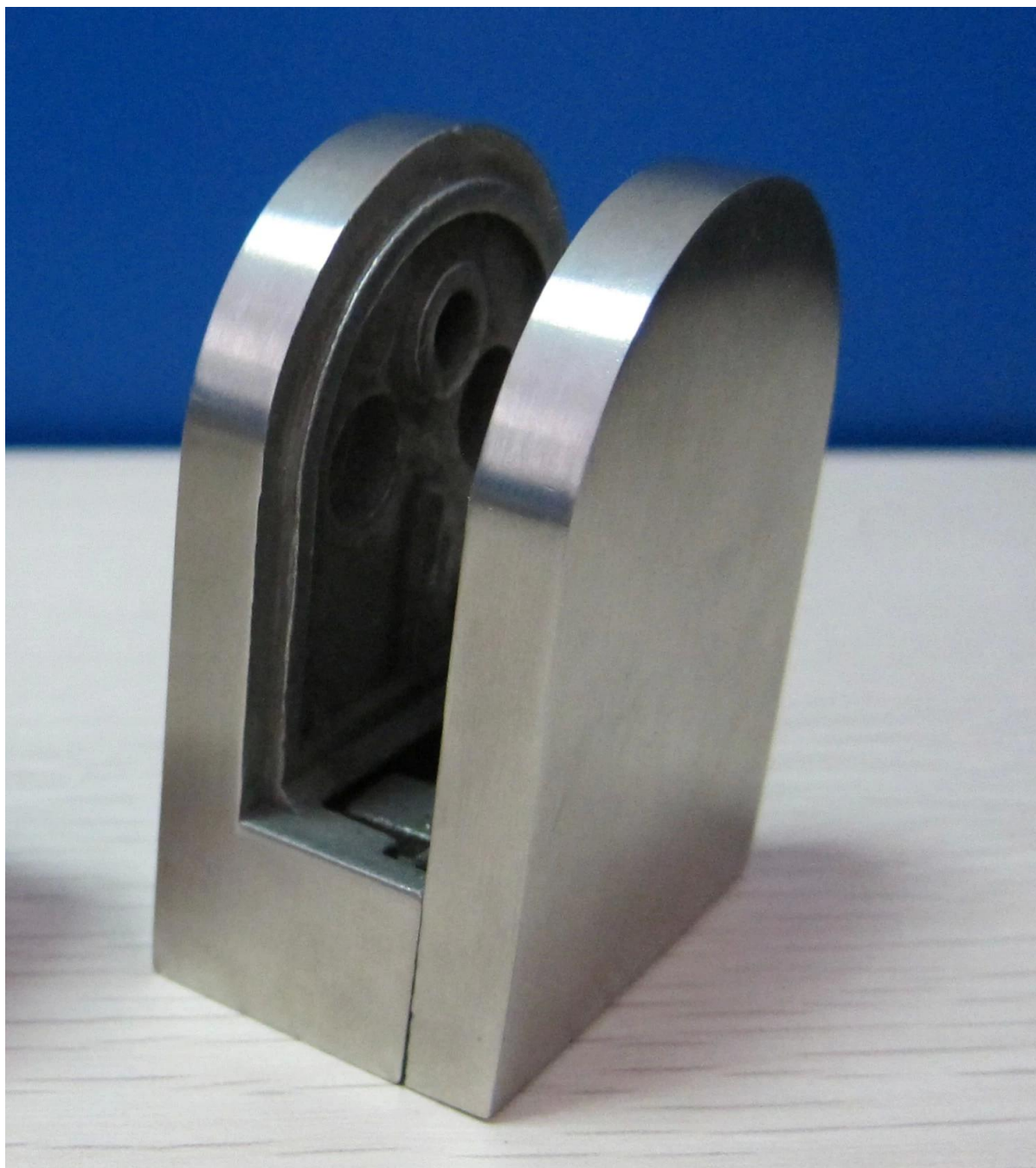
Braçadeira de vidro com junta (cada braçadeira com 2 peças de juntas)



Vista traseira



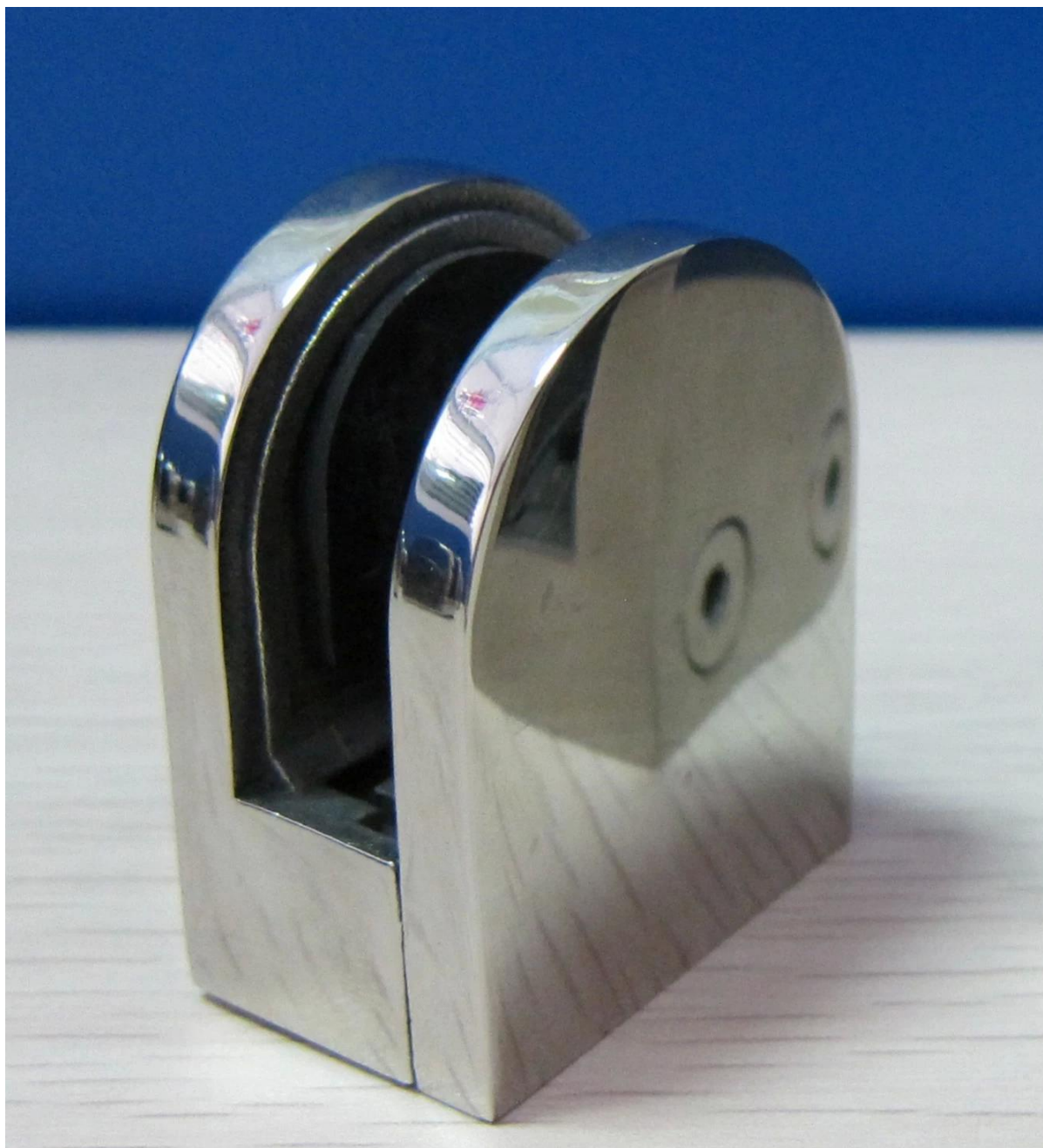
Vista lateral



Acabamento escovado



Acabamento polido



Guia de instalação

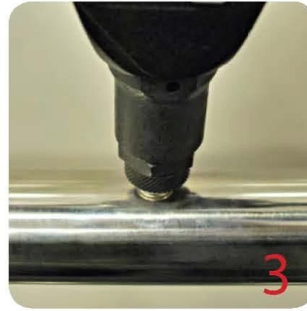
Glass Clamp Installation Guide



1
Mark and centre punch desired location of blind rivet nut location.



2
Drill centre punched hole in tube to suit blind rivet nut.



3
Insert blind rivet nut into tube and fasten with blind rivet tool.



4
Check installed blind rivet nut is secure and ready for install.



5
Align half glass clamp with blind rivet nut inline position. Screw in button head cap screw into thread and tighten with hex key.



6
Select appropriate rubber gasket to suit glass panel thickness. Install rubber gasket into both sides of glass clamp. (Note rubber gasket marked with sizes).



6a
If heavier clamping load is required please use supplied glass clamp pin, during the install process. Note glass panels will require drilling in order to fit glass clamp pins.



7
Fit glass panel into position, install second half of glass clamp secure with provided hex screws.



8
Tighten glass clamps with hex key, and check glass panel are secure with no movement.

Entrega & Embalagem

- Tempo de entrega: 5-7 dias por via aérea. 15-20 dias por mar.
- Packaging: um PC em um saco de plástico. 10 pcs em uma caixa.
- Prazo de entrega regular: 7 dias se os produtos estão em estoque. Cerca de 20 dias se os

produtos não estão em estoque. Depende da quantidade.



Precise umas citações ou algumas perguntas, deixam por favor uma mensagem.

Ou contacte-me como abaixo info. Vai voltar para você o mais rapidamente possível!

Para qualquer consulta urgente, entre em contato com wechat: 973219879 ou o que está acima: +86 13530506265

KEBIL 科比奥®

深圳市朗驰商贸有限公司
SHENZHEN LAUNCH CO., LTD.

朗驰国际有限公司
LAUNCH INTERNATIONAL LIMITED.

董萍 Doris Dong

Senior Sales Representative

☎ (86) 135 3050 6265

深圳市南山区南山大道1092号亿利达大厦B区3栋5003

Room 5003, Building 3, Yilida Building, No.1092
Nanshan Road, Nanshan District, Shenzhen, China
postal code 518054

☎ (86-755) 8603 7559

☎ (86-755) 8637 2611

✉ sales04@launch-china.cn

🌐 www.launch-china.com

🌐 www.chinabalustrade.com