

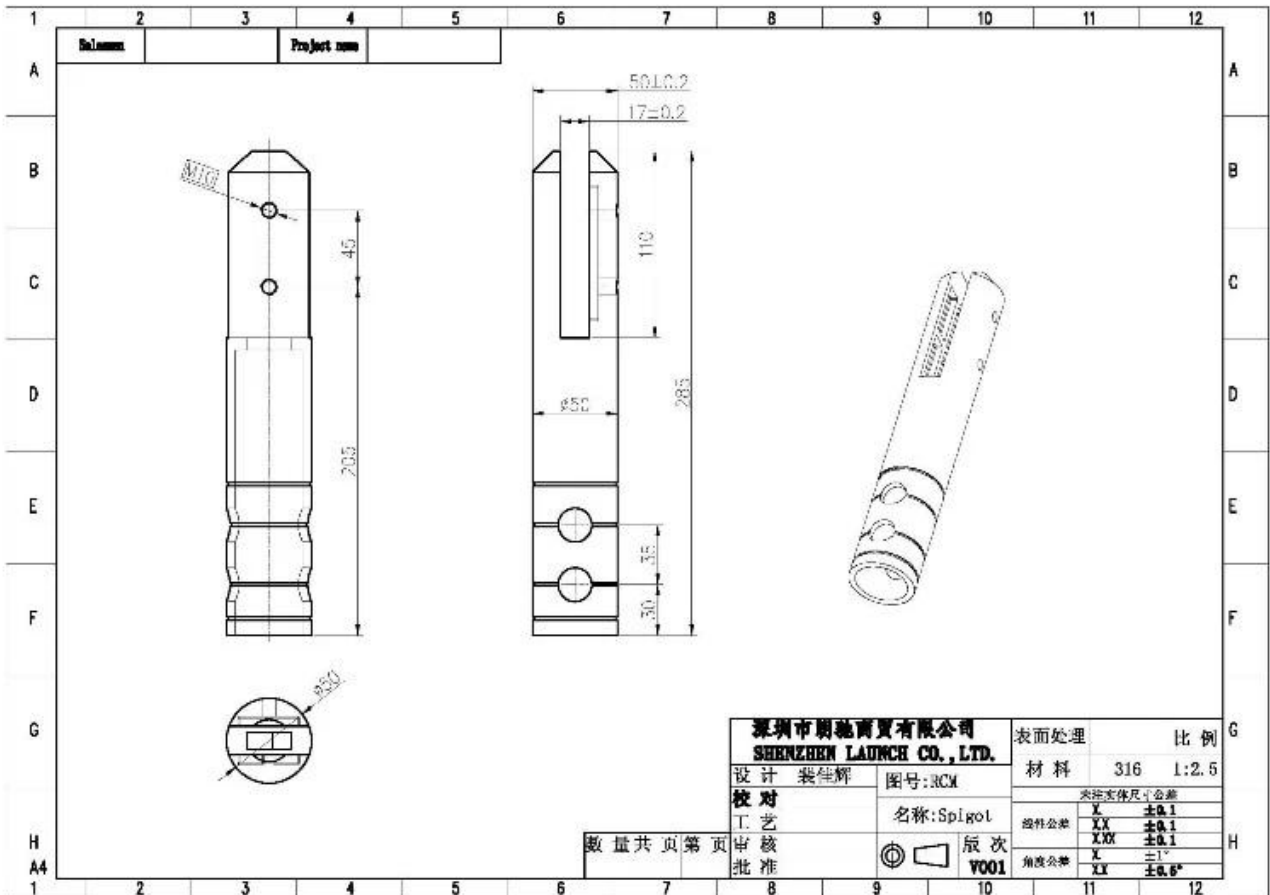
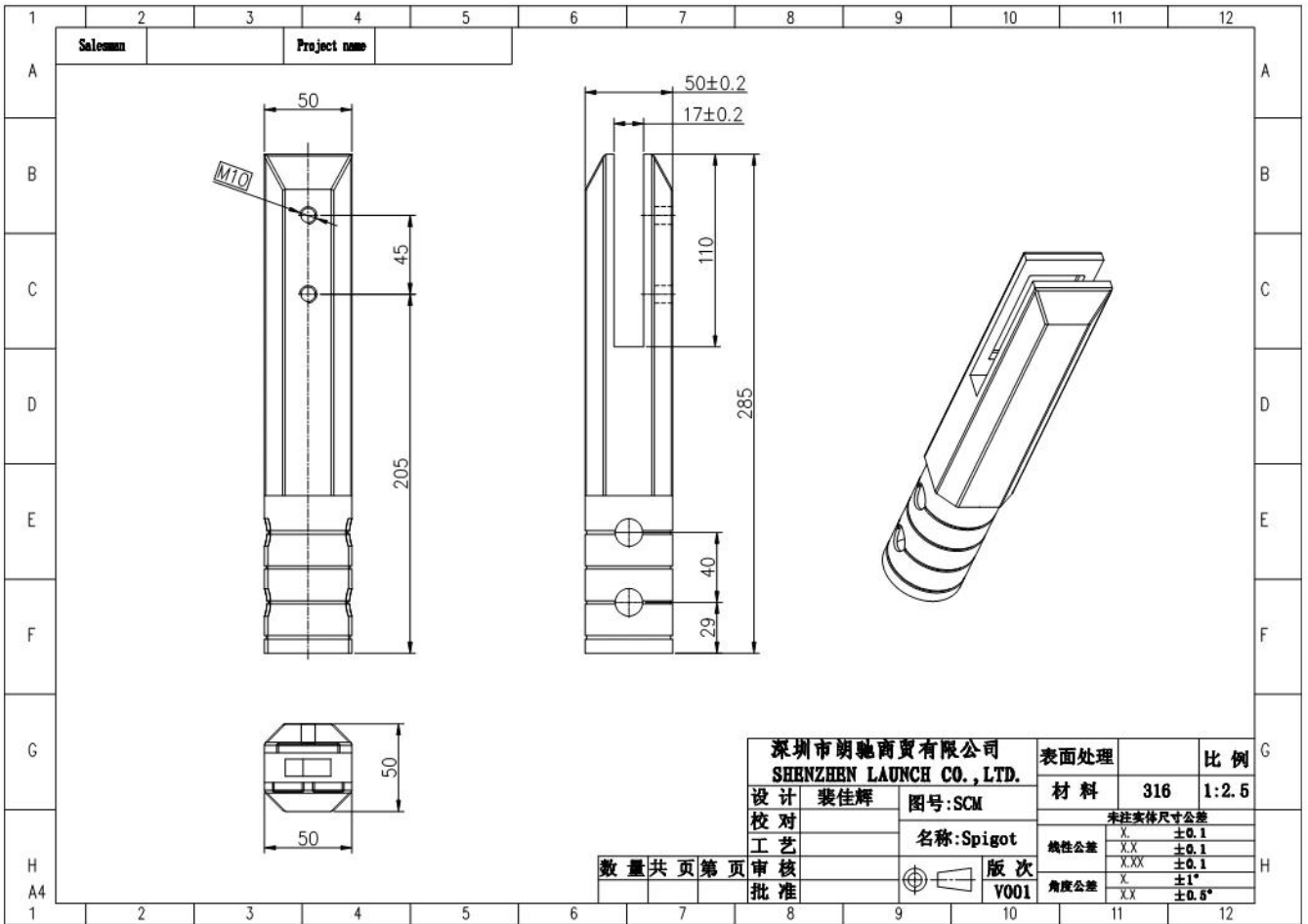
Torneira de trilhos de vidro de braçadeira de aço inoxidável piscina núcleo cerca braçadeira na China

Descrição do Produto

| | |
|------------------------------|--|
| Produto Mamim | Torneira de trilhos de vidro de braçadeira de aço inoxidável piscina núcleo cerca braçadeira na China |
| Material | Duplex 2205 / aço inoxidável 316 |
| Padrão | Norma australiana AS 1926.1-2012 : Barreiras de segurança para piscinas |
| Instalação | Broca de núcleo |
| Terminar | Espelho polido / acetinado escovado |
| Para Glass Tsordidez | 8-13.52mm (NENHUM orifício requerido no vidro) |
| Altura | 285mm, altura extra está disponível por soldagem |
| Tamanho da capa base | 100x100mm para quadrado, diâmetro 100mm para redondo |
| Montagem | Montagem em superfície / chão |
| Método de fabricação | Fundição (alta qualidade) |
| Detalhes da embalagem | 1) uma peça em um saco plástico de bolhas, em seguida, em uma caixa branca 2) 12 peças em caixa de papelão de 365x330x230mm 3) Embalagem como exigências de clientes |
| Aplicação | Vedação da piscina / varanda / de convés / de escada guarda-corpo de vidro |
| Inspeção de fábrica | acessível |
| Samplo | acessível |
| MOQ | 10 peças. Poderia pedir como por seu trabalho requerimento. |
| OEM & ODM Serviço | acessível |

Torneira de braçadeira de vidro com broca Destails

1) desenho técnico de vedação de cerca de piscina de vidro



2) fotos de spigot de cerca de piscina de vidro



SCM



RCM



KEBIL 科比奥®







Embalagem de segurança de torneira de vedação de piscina de vidro

1. Um pedaço em um saco plástico de bolhas, em seguida, em uma caixa branca.
12 peças em caixa de papelão de 365x330x230mm.
2. Embalagem como requesements dos clientes.



Projetos de grampos de torneira de vidro





Perguntas frequentes

1. qual o material que você tem?

SS304, SS316, SS316L, duplex 2205, ect.

2. você pode me enviar toda a sua lista de preços?

Desculpe, como o preço relacionado a muitos fatores, tais como quantidade, tipo de material, tratamento de superfície e assim por diante, nós oferecemos-lhe a citação exata depois que nós confirmamos suas exigências detalhadas.

3. você oferece OEM & Serviço do ODM?

Sim, nós podemos fazer os produtos de acordo com seus desenhos técnicos ou amostras. Nós somos profissionais em fundição de investimento, fundição, estamperia, usinagem CNC, etc.

4. Que tipo de pagamento você aceita?

T / T, L / C, PayPal, união ocidental, etc.

5. qual é o seu prazo de pagamento?

T / T (30/70) ou L / C na vista.

6. Qual é o seu tempo de entrega?

Dentro de 5 dias úteis para itens de venda quente. 15-25 dias úteis para pedidos de banho.

7. você oferece o serviço pós-venda?

Claro, qualquer dúvida depois de comprar nossos produtos, entraremos em contato com você

em 24 horas.

Contato

Qualquer dúvidas ou perguntas, por favor deixe uma mensagem. Entraremos em contato o mais breve possível!

Para qualquer consulta urgente, por favor entre em contato:

Contato: Eve Chow

Email: sales03@launch-china.cn

Mob / WhatsApp / WeChat: + 86-15907334556