

quatro modelos diferentes torneira de vidro para o corrimão de vidro

material: aço inoxidável 316, 316L, duplex 2205

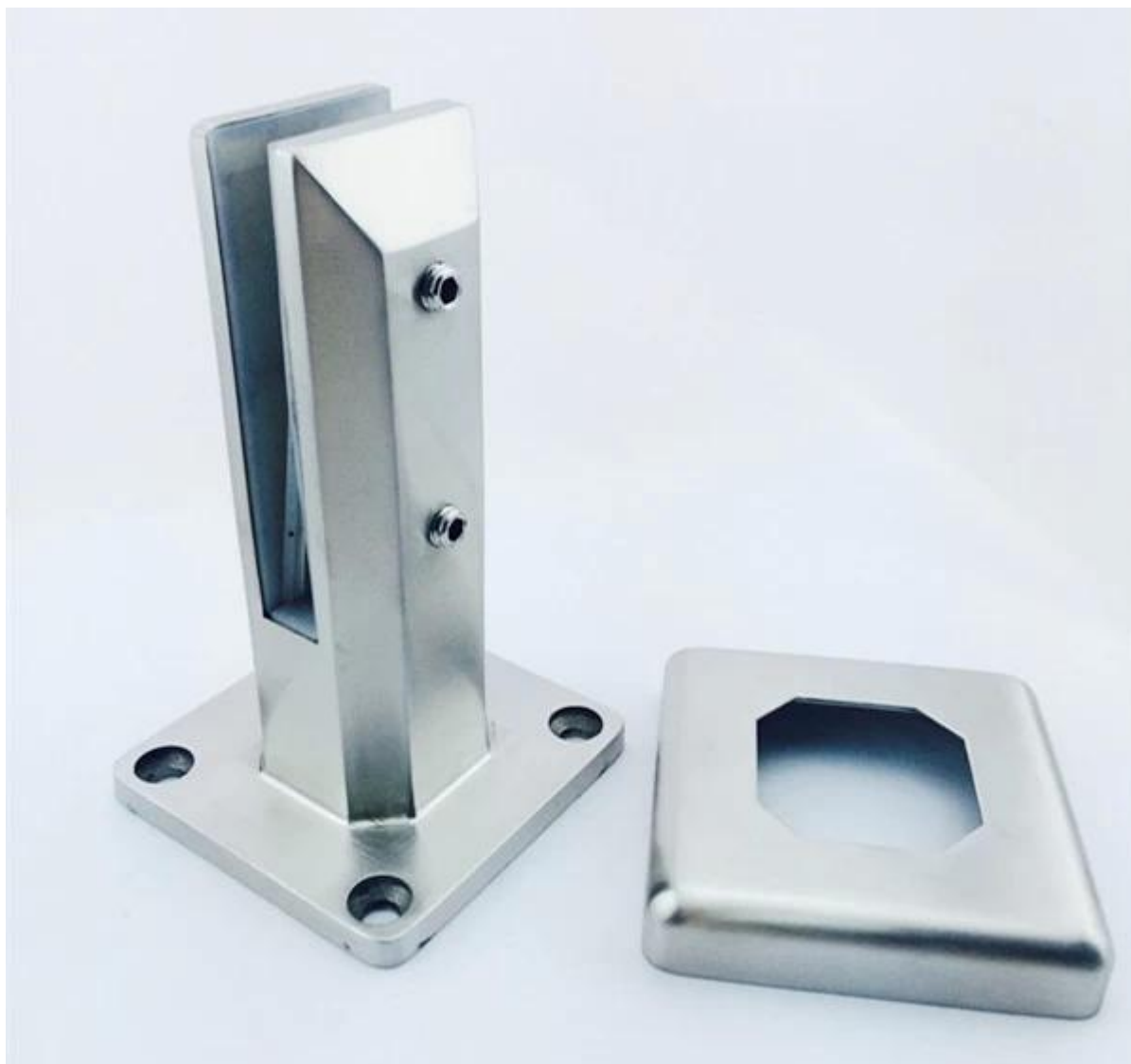
acabamento: cetim ou espelho polido

de espessura de vidro: 10mm-13,52 milímetros

Modelo No .: SBM-2 (base quadrada placa torneira)



espelho



cetim

Modelo no .: SCM-2 (espigão broca de núcleo quadrado)



Modelo no .: RBM-2 (placa espigão base redonda)



Modelo no .: RCM-2 (espigão de perfuração rodada core)



Project Show











Se você tem algum interesse em nossos produtos, por favor, vá ao nosso [homepage](#) ou contacte-me para a recomendação. :)

e-mail: sales03 @launch-china.cn