

sem moldura mini post trilhos cerca exterior plataforma da torneira de vidro piscina

1. torneira de vedação piscina de vidro / vidro mini post especificação.

1. Material: **Aço inoxidável 316/duplex 2205.**
2. Observação: **Tratamento de passivação disponível**
3. Acabamento: Escovado ou espelho polido.
4. Para a espessura do vidro: 10-13.52 mm.
5. Modelo no. RBM: Rodada batoque com placa base, peso em torno de 1,28 kg/pc líquido.
6. Modelo no. SBM: Quadrado batoque com placa base, peso líquido em torno de 1,58 kg/pc.
7. Dimensão: 168mm altura + tampa de vestido de 100mm de diâmetro.
8. Acessórios: tampa, parafusos, juntas de borracha.
9. uso: 2 torneiras suportam 1 peça painel de vidro.



**RBM**

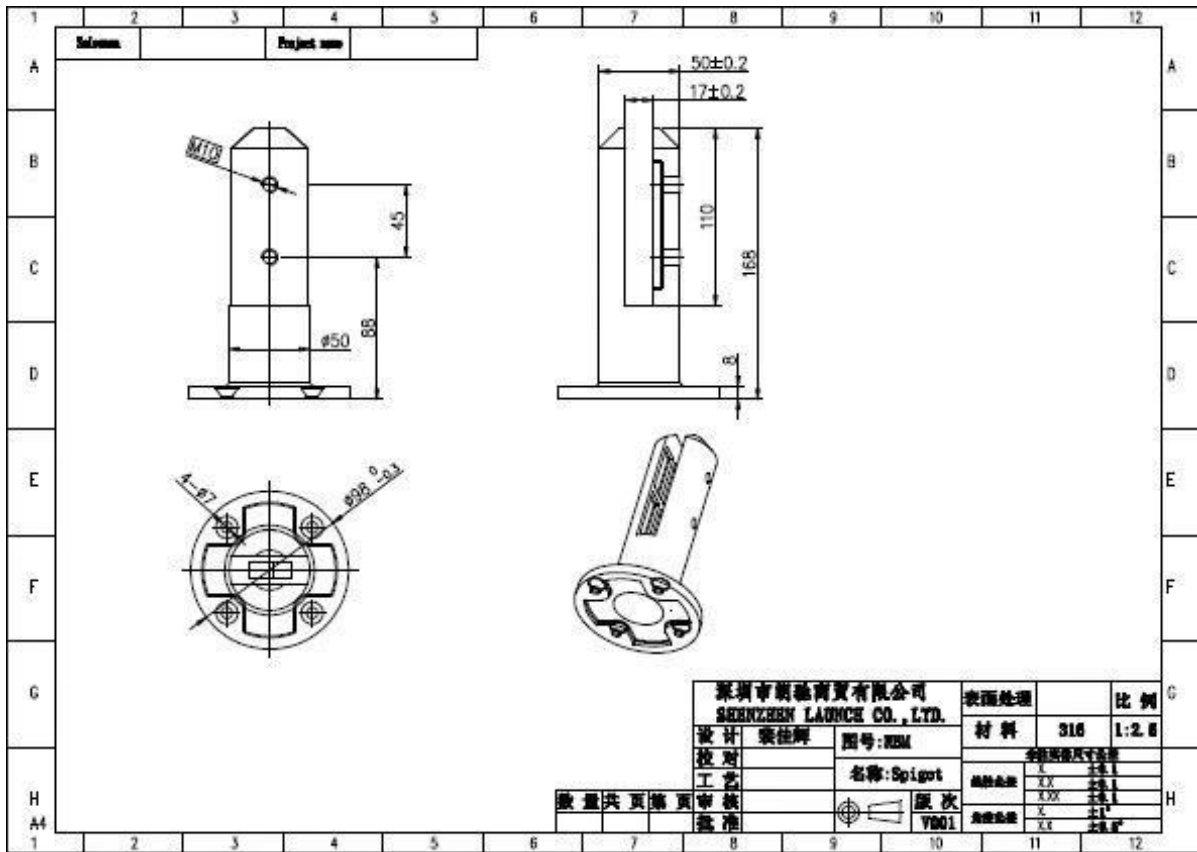
(Round base model)



Semiacabados de fotos:



Dimensão de desenho:



2. projeto instalado para sua referência ,

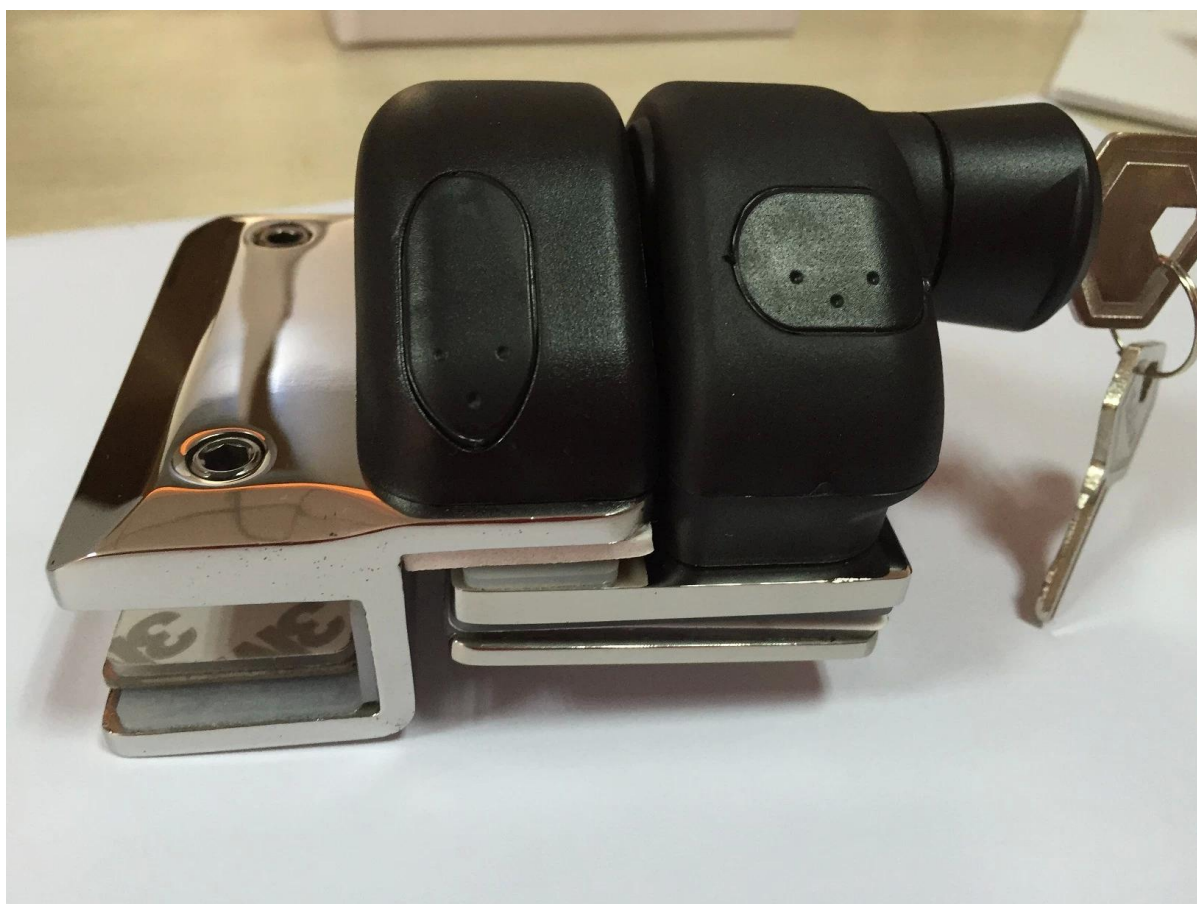






3. dobradiça de vidro & trava acessórios de vidro, por favor consulte:

[Instructions \(0\); / \\* 1480475864056 \\* /](#)



[Instructions \(0\); / \\* 1480475988576 \\* /](#)



Obrigado por sua visita, qualquer interessado, por favor entre em contato comigo livremente:

Joey Lan

Lançamento de Shenzhen Co., Ltd

[www.Launch-China.com](http://www.Launch-China.com) [www.chinabalustrade.com](http://www.chinabalustrade.com)

Email: [sales02@launch-china.cn](mailto:sales02@launch-china.cn) .

Skype: lançamento-02. Escritório: 86-755-86037559.

Multidão/WeChat/WhatsApp: + [86-18707054903](tel:86-18707054903) .





深圳市朗驰商贸有限公司  
SHENZHEN LAUNCH CO., LTD.

朗驰国际有限公司  
LAUNCH INTERNATIONAL LIMITED.

Joey Lan

Senior Sales Representative

☎ (86) 187 0705 4903

( Mob/Wechat/WhatsApp )

---

深圳市南山区南山大道1092号亿利达大厦B区3栋5003

Room 5003, Building 3, Yilida Building, No.1092  
Nanshan Road, Nanshan District, Shenzhen, China  
postal code 518054

---

☎ (86-755) 8603 7559

☎ (86-755) 8637 2611

✉ sales02@launch-china.cn

🌐 www.launch-china.com

www.chinabalustrade.com