

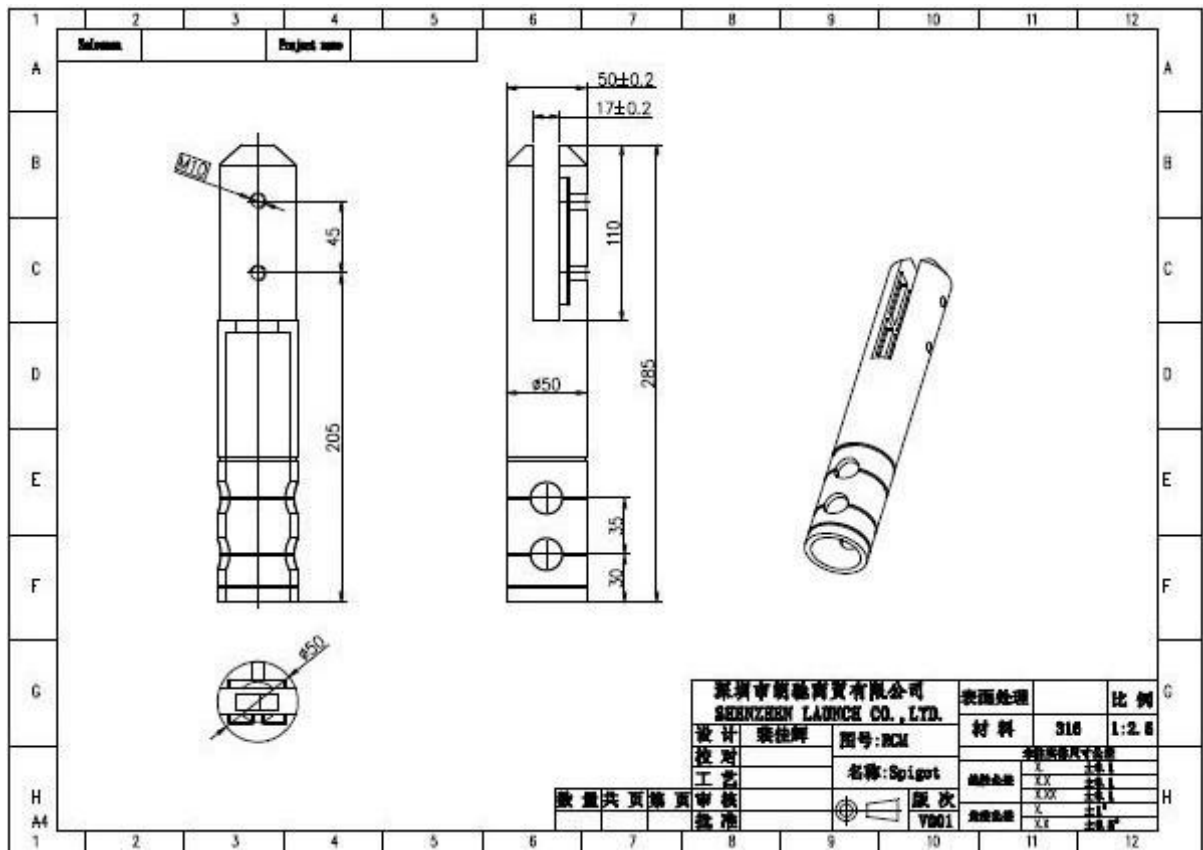
aço 316 núcleo espigão de perfuração de vidro inoxidável para piscina  
corrimão de cercas de vidro

1. aço 316 núcleo espigão de perfuração de vidro inoxidável para  
piscina corrimão de cercas de vidro especificação,

1. Material: aço inoxidável 316 / duplex 2205.
2. Acabamento: escovado ou polido espelho.
3. Para espessura de vidro: 10-13.52mm.
4. Modelo No. RCM: Núcleo Rodada broca torneira.



RCM



2. aço inoxidável 316 núcleo espigão de perfuração de vidro fotos,





**RBM**

**SBM**

**RCM**

**SCM**



Obrigado pela sua visita, Qualquer interessado ou necessidades, entre em contato comigo livremente:

Joey Lan

**Shenzhen Lançamento Co., Ltd**

[www.launch-china.com](http://www.launch-china.com) [www.launch-china.en.alibaba.com](http://www.launch-china.en.alibaba.com) [www.chinabalustrade.com](http://www.chinabalustrade.com)

Email: [sales02@launch-china.cn](mailto:sales02@launch-china.cn).

Skype: lançamento-02. Office: 86-755-86037559.