

## Separação gêmea de aço inoxidável com placa traseira

### Descrição

1. Modelo No .: SF-50T
2. material: inoxidável aço 316
3. acabamento: cetim ou espelho
4. para o hickness do vidro: 10-19mm
5. tamanho: tampão de 50 \* 10mm, corpo de 50 \* 30mm
6. tamanho da placa de montagem: 200 \* 100 \* 10 mm

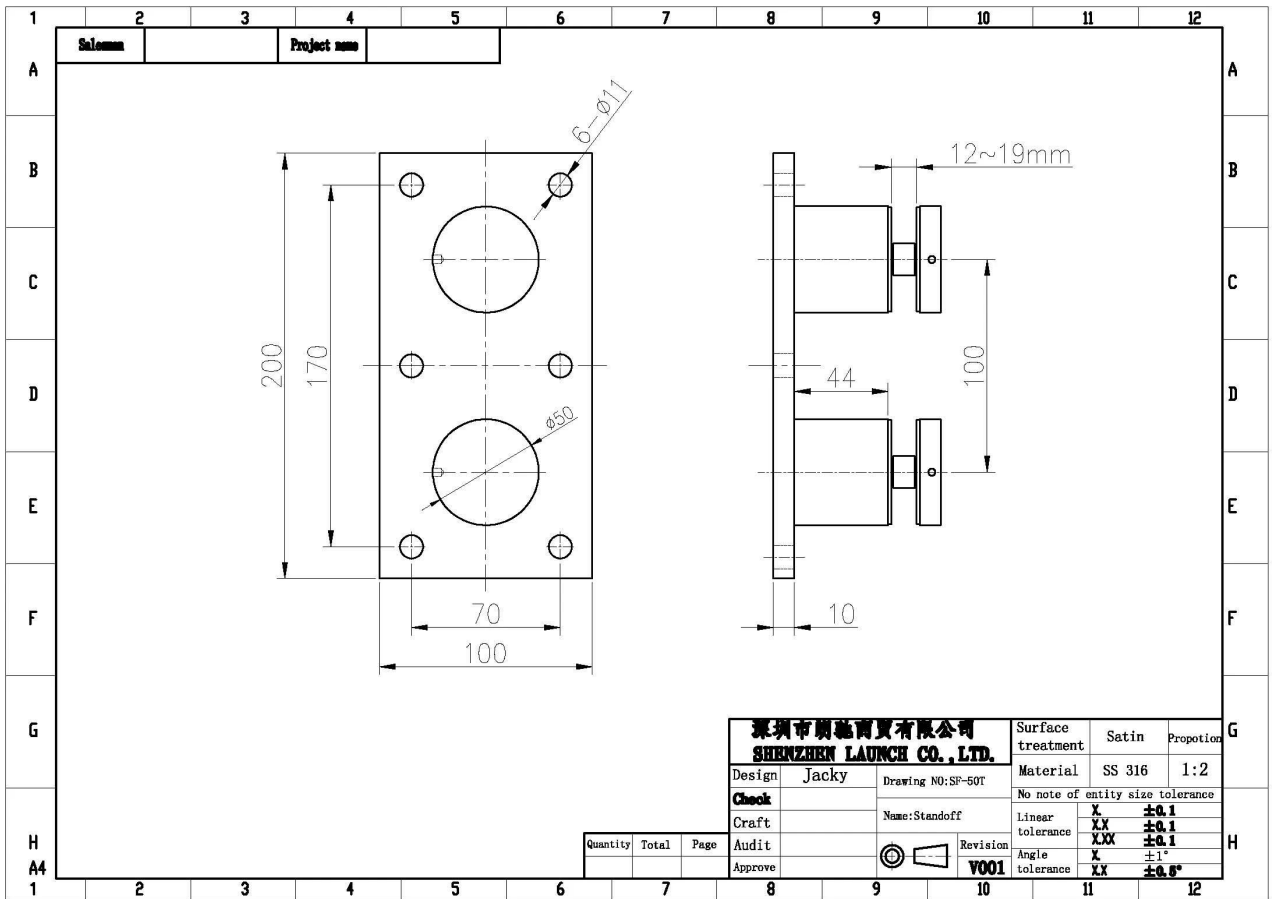
**KEBIL** 科比奥®







Desenho



[Sinta-se à vontade para entrar em contato com vocêS se você estiver interessado.](#)

---

Email: [sales03@launch-china.cn](mailto:sales03@launch-china.cn)

Skype: [launch\\_03](#)

---