

Нержавеющая сталь 316L, 42,4 мм, перила с круглыми прорезями для использования на верху безрамных стеклянных перил в качестве верхних поручней.

Трубчатые перила обычно имеют длину 5,8 м или 6 м на шт. У нас есть соединители на 180 градусов, соединители на 90 градусов и торцевые крышки.

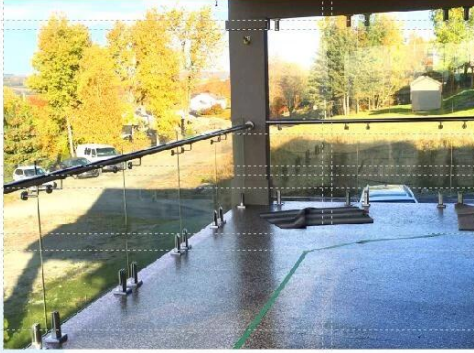
Ниже фото для 42.4-миллиметровой щели перил и фитингов.



Дополнительные размеры трубок и дополнительных слотов дополнительно, как показано ниже.

SWIMMING POOL FENCING HARDWARE

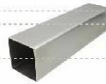
KEBIL 科比路 SHENZHEN LAUNCH CO., LTD



STAINLESS STEEL TUBE



Material	Finish	Length	Size
• AISI 304L	• Satin	• 5.8 meters	• $\varnothing 50.8 \times 1.5\text{mm}$
• AISI 316L	• Mirror		• $\varnothing 42.4 \times 1.5\text{mm}$
			• $\varnothing 38.1 \times 1.5\text{mm}$



Material	Finish	Length	Size
• AISI 304L	• Satin	• 5.8 meters	• $38 \times 38 \times 1.5\text{mm}$
• AISI 316L	• Mirror		• $40 \times 40 \times 1.5\text{mm}$
			• $50 \times 50 \times 1.5\text{mm}$
			• $50 \times 10 \times 1.5\text{mm}$
			• $50 \times 25 \times 1.5\text{mm}$

<http://www.chinabalustrade.com>

STAINLESS STEEL SLOT TUBE

	DIAMETER (MM)	SLOT WIDTH (MM)	SLOT DEPTH (MM)		DIAMETER (MM)	SLOT WIDTH (MM)	SLOT DEPTH (MM)
 ROUND SINGLE SLOT	38	15	15	 ROUND 90 DEGREE SLOT	50.8	16	16
	42.4	15	15				
	42.4	24	24				
	45	20	20				
	50.8	15	15				
	50.8	20	20				
	50.8	25	25				
	50.8	30	30				
	50.8	15	20				
	60.3	20	20				
 SQUARE SINGLE SLOT	50.8	25	25	 SQUARE DOUBLE SLOT	30x30	15	15
	50.8	15	15		38x38	15	15
	50.8	30	30		40x40	15	15
	50.8	15	20		40x40	20	20
	60.3	20	20		40x40	24	24
	60.3	25	25		50x50	15	15
	63.5	15	15		50x50	20	20
	63.5	20	20		50x50	24	24
	63.5	25	25		40x40	16	15
	63.5	30	30				
 ROUND DOUBLE SLOT	70	15	15	 SQUARE 90 DEGREE SLOT	50x50	15	15
	70	20	20				
	70	25	25				
	70	30	30				
	50.8	15	15				
	50.8	25*10	10*12				
	63	20	20				
	63	25	25				



07/08

