

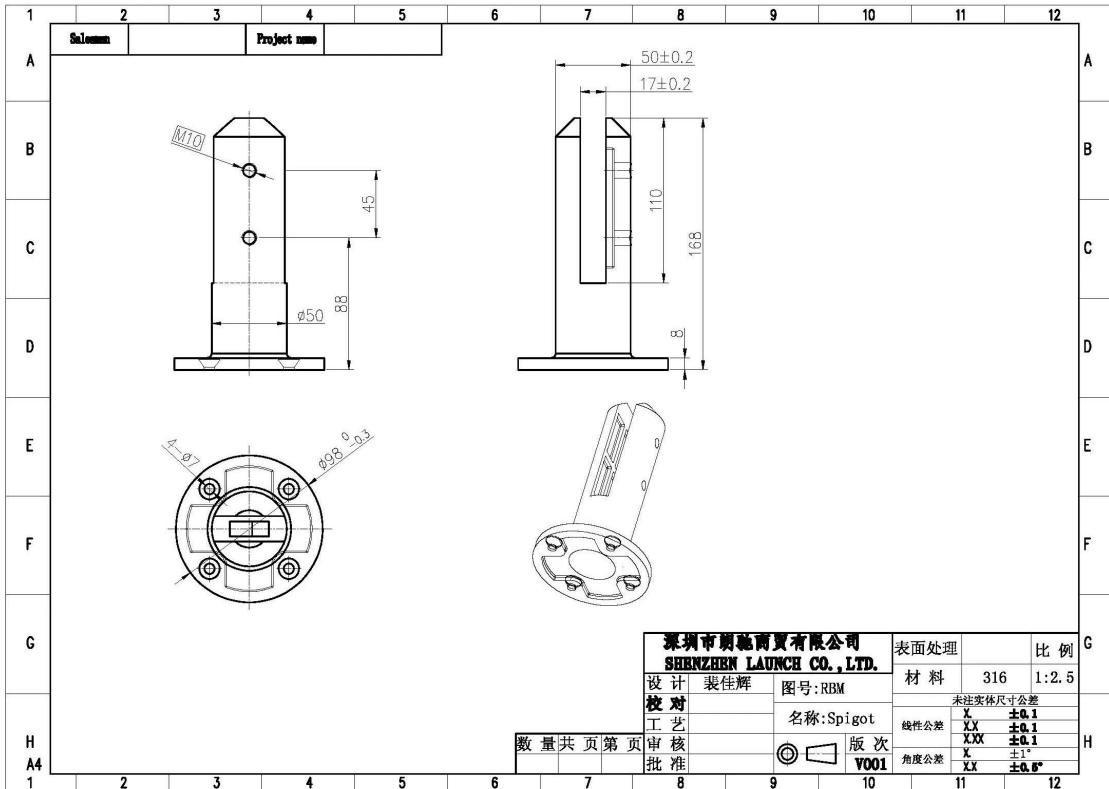
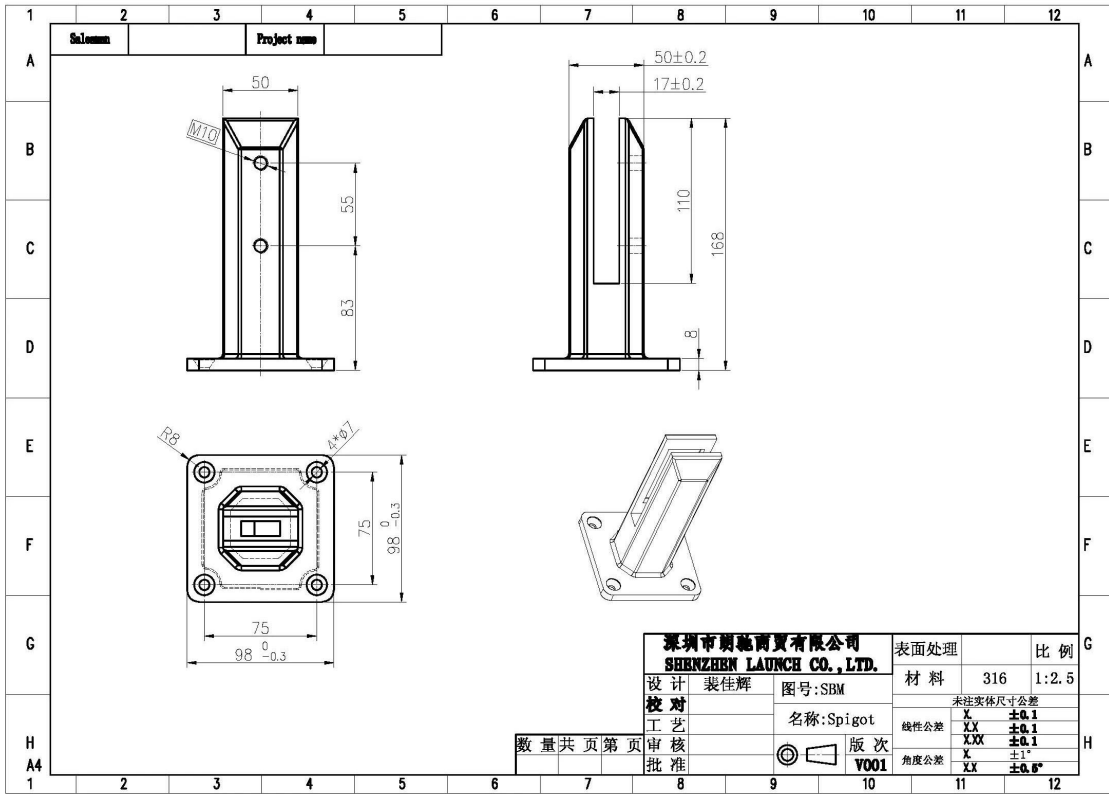
Фабрика Китая Прямая Нержавеющая Сталь [Стеклянные зажимы Spigot](#) продается

Описание товара

| | |
|------------------------|---|
| Продукт Мамне | Фабрика Китая Прямой из нержавеющей стали стеклянные зажимы Spigot для продажи |
| материал | Дуплекс 2205 / нержавеющая сталь 316 |
| Конец | Зеркало полированное / матовое |
| За Glass thickness | 8-13,52 мм (в стекле нет отверстия) |
| Рост | 168мм |
| Размер базовой крышки | 100x100мм для квадрата, диаметр 100мм для круга |
| монтаж | Поверхностный / напольный монтаж |
| Способ изготовления | Кастинг (высокое качество) |
| Упаковка | 1) Одна часть в один мешок пузыря, затем в одну белую коробку 2) 12 штук в картонной коробке 365x330x230 мм 3) упаковка как требования к клиентам |
| заявка | Ограждение для бассейна / для балкона / террасы / лестничные перила |
| Фабричный осмотр | Имеется в наличии |
| Собильный | Имеется в наличии |
| MOQ | Один кусочек, Могли бы заказать согласно вашей работе требование. |
| OEM & ODM обслуживание | Имеется в наличии |

Зажим для стеклянной втулки Destails

1) Технический чертеж хомута из стекла



2) Стекланные зажимные втулки



RBM



SBM



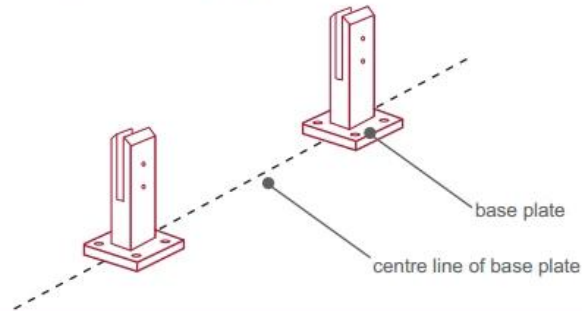
3) Стекланный зажим Spigot Руководство по установке



fixing method: base plate spigots

Mark out the centre line of proposed glass fence with a chalk line. Determine clamp location based on a sheet size (recommendation on pages 1 & 2). Use base plate as a template to mark out the hole positions and drill holes to suit.

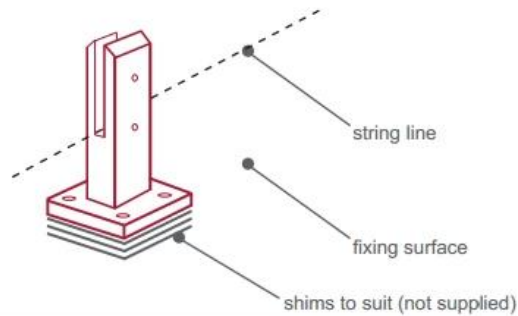
Note: Do not exceed 100mm gaps between glass panels. Optimum gap is 40mm to 60mm



Now the base plated spigots can be fitted to the floor and plumbed via shims (not supplied) under the base plates. Be sure to tighten firmly as the smallest of movement at the base plate will result in noticeable movement at the bottom of the glass fence.

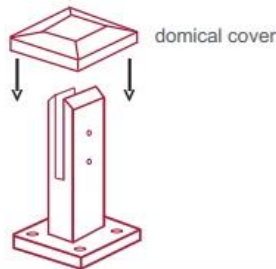
Tip: By setting the two outer spigots of your total span, a string line can be run in the 'throat' of the spigots, giving correct height for all spigots in between

Note: Do not exceed 100mm gap from the fixing surface to the bottom of the glass



When all spigots are installed, slip domical cover the top of the spigot to hide fixings. It will be necessary to turn the adjustment screws on the spigot face all the way in to allow cover to pass over

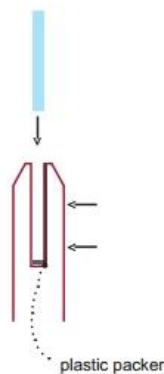
Note: Same installation method applies to round base plate spigot



The glass is then installed to the spigots. Place plastic packers between glass & spigot, at no stage should glass touch the metal

How adjustability works:

1. Place glass in spigot
2. Fix/ tension glass both sides with allen key

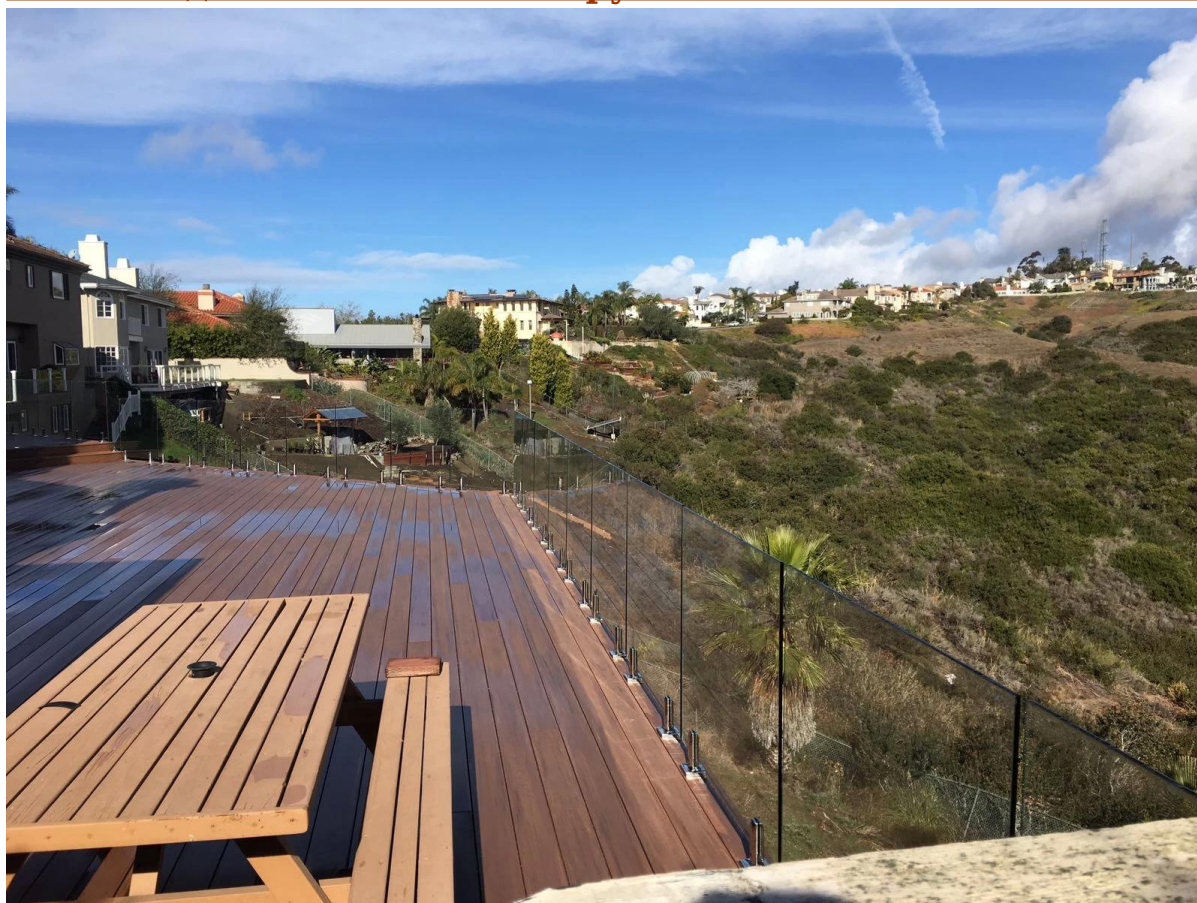


Безопасная упаковка стеклянных зажимов Spigot

1. Одна часть в один мешок пузыря, затем в одну белую коробку.
12 штук в картонной коробке 365x330x230 мм.
2. Упаковка как требования клиентов.



Зажимы для стеклянных патрубков





Часто задаваемые вопросы

1. какой материал у вас есть?

SS304, SS316, SS316L, дуплекс 2205, т. Д.

2. Можете ли вы выслать мне весь прайс-лист?

Извините, поскольку цена связана со многими факторами, такими как количество, тип материала, обработка поверхности и т. Д., Мы предложим вам точное предложение после подтверждения ваших подробных требований.

3. вы предлагаете OEM & ODM сервис?

Да, мы можем изготовить продукцию по вашим техническим чертежам или образцам. Мы профессионалы в области литья по выплавляемым моделям, литья под давлением, штамповки, обработки на станках с ЧПУ и т. Д.

4. Какой вид оплаты вы принимаете?

T / T, L / C, PayPal, западное соединение и т. Д.

5. каков ваш срок оплаты?

T / T (30/70) или L / C в виде.

6. каково ваше время доставки?

В течение 5 рабочих дней для горячих товаров. 15-25 рабочих дней для заказа бани.

7. вы предлагаете послепродажное обслуживание?

Конечно, любой вопрос после покупки нашей продукции, мы свяжемся с вами в течение 24 часов.

контакт

Любые вопросы или вопросы, пожалуйста, оставьте сообщение. Вернемся к вам как можно скорее!

Для любого срочного запроса, пожалуйста, свяжитесь с нами ниже:

Skype: launch_04

WeChat: Doris_dp

Mob / Whats APP: + 86-13530506265

KEBIL 科比奥®

深圳市朗驰商贸有限公司
SHENZHEN LAUNCH CO., LTD.

朗驰国际有限公司
LAUNCH INTERNATIONAL LIMITED.

董 萍 Doris Dong

Senior Sales Representative

☎ (86) 135 3050 6265

深圳市南山区南山大道1092号亿利达大厦B区3栋5003

Room 5003, Building 3, Yilida Building, No.1092
Nanshan Road, Nanshan District, Shenzhen, China
postal code 518054

☎ (86-755) 8603 7559

☎ (86-755) 8637 2611

✉ sales04@launch-china.cn

🌐 www.launch-china.com

www.chinabalustrade.com