

Китайский производитель балконных перил дизайн забора для бассейна с просверленным сердечником квадратный бескаркасный стеклянный патрубок

Патрубки с колонковым отверстием

Высверленные втулки залиты бетоном. Специальная корончатая дрель используется для сверления отверстий в бетонной плите через поверхность брусчатки или плитки. После того, как отверстие просверлено, кусок бетона удаляется, а затем в отверстие вставляется втулка. Он заливается на месте с использованием высокопрочного жидкого раствора. Втулки с колонковым сверлением имеют плоское кольцо, закрывающее керновое отверстие.



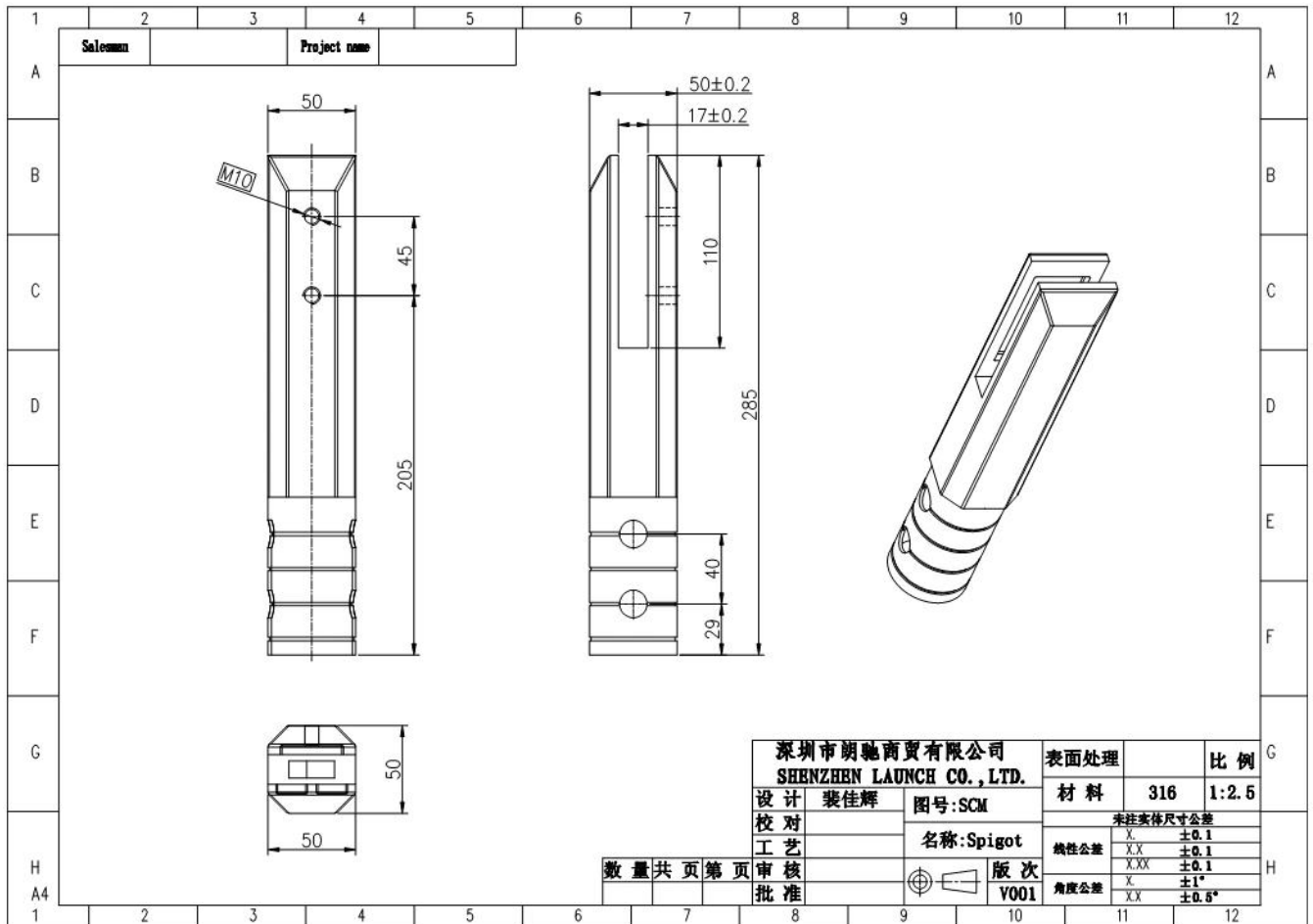
Model: SCM



Mirror polished



Satin brushed



Фланцевые патрубки

Фланцевые патрубки имеют основание с отверстиями и крепятся болтами к бетону, дереву или стали. Каждая опорная плита имеет восемь точек крепления с эксцентриковыми отверстиями овальной формы, которые позволяют регулировать вращение. Фланцевые патрубки имеют выпуклое защитное кольцо, скрывающее крепежные болты.

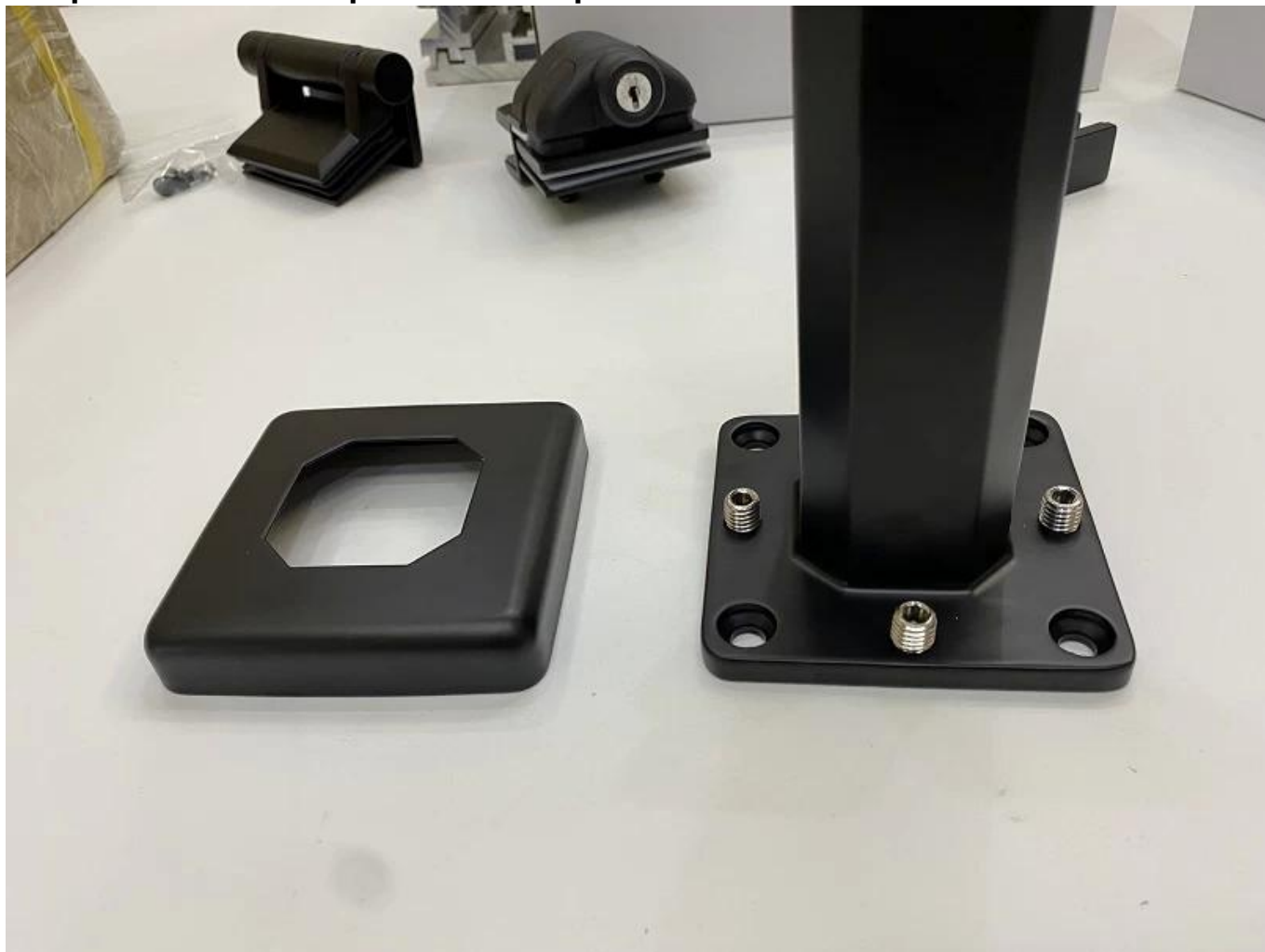


Описание продукта

Продукт Ма мне	Китайский производитель балконных перил дизайн забора для бассейна с просверленным сердечником квадратный бескаркасный стеклянный патрубок
Материал	Дуплекс 2205 / нержавеющая сталь 316
Стандарт	Австралийский стандарт АС 1926.1-2012 : Защитные барьеры для бассейнов
Монтаж	4 отверстия с потайной головкой 11 мм для установки шурупов по дереву или болтов с потайной головкой
Заканчивать	Зеркальная полировка / сатинирование / черный / золото
За Гла сс т заостренность	8-13,52 мм (отверстие в стекле не требуется)
Высота	285мм
Размер нижней крышки	100x100мм для квадрата, диаметр 100мм для круглого
Монтаж	Накладной/напольный монтаж
Метод производства	Литье (высокое качество)

Детали упаковки	1) Одна штука в один пакет из пузырчатой пленки, затем в одну белую коробку 2) 12 штук в картонной коробке 365x330x230 мм 3) Упаковка в соответствии с требованиями клиентов
Заявление	Ограждение бассейна/балкон/палуба/лестница стеклянные перила
Заводская инспекция	Доступный
С обильный	Доступный
Минимальный заказ	10 кусочков . Можно заказать в соответствии с вашей работой требование.
ОЕМ и ОДМ обслуживание	Доступный

- Чёрный матовый порошковое покрытие



Стеклянное ограждение для бассейна Детали

- Зеркальная полировка поверхность



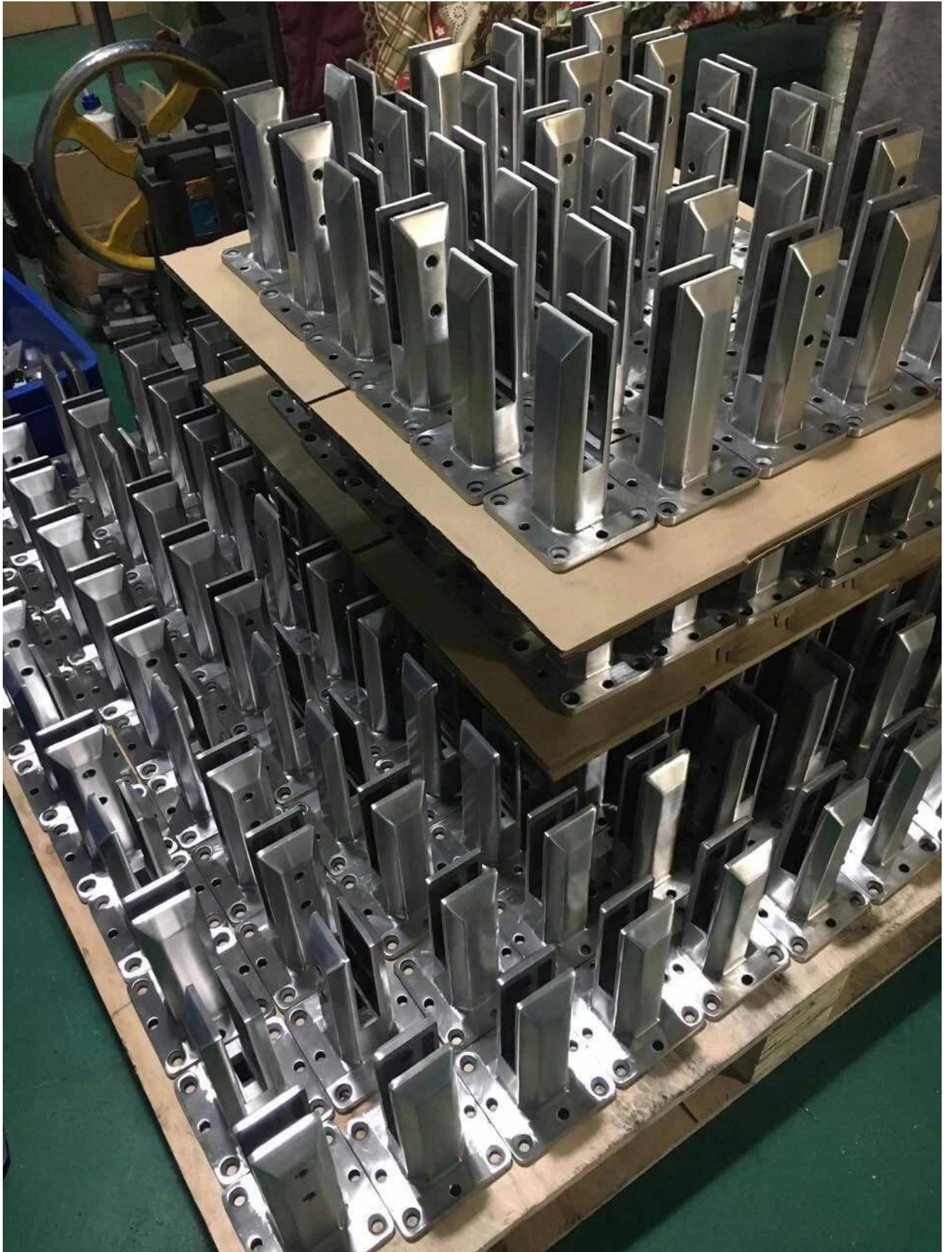
- Сатинированная матовая отделка



RBM



SBM





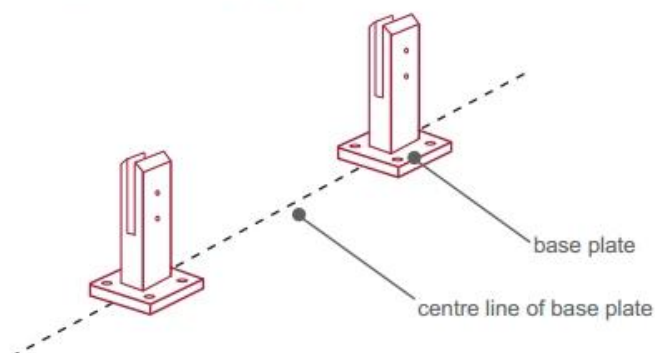
3) Руководство по установке стеклянного ограждения для бассейна



fixing method: base plate spigots

Mark out the centre line of proposed glass fence with a chalk line. Determine clamp location based on a sheet size (recommendation on pages 1 & 2). Use base plate as a template to mark out the hole positions and drill holes to suit.

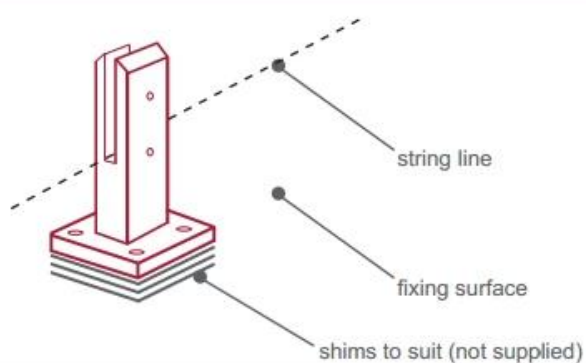
Note: Do not exceed 100mm gaps between glass panels. Optimum gap is 40mm to 60mm



Now the base plated spigots can be fitted to the floor and plumbed via shims (not supplied) under the base plates. Be sure to tighten firmly as the smallest of movement at the base plate will result in noticeable movement at the bottom of the glass fence.

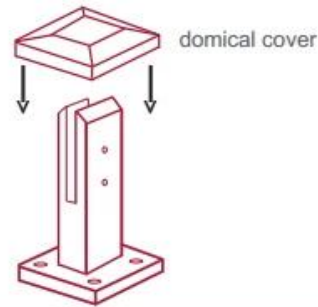
Tip: By setting the two outer spigots of your total span, a string line can be run in the 'throat' of the spigots, giving correct height for all spigots in between

Note: Do not exceed 100mm gap from the fixing surface to the bottom of the glass



When all spigots are installed, slip domical cover the top of the spigot to hide fixings. It will be necessary to turn the adjustment screws on the spigot face all the way in to allow cover to pass over

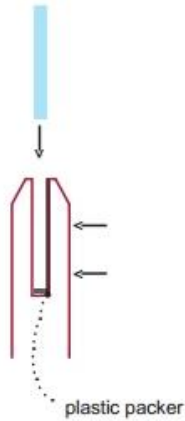
Note: Same installation method applies to round base plate spigot



The glass is then installed to the spigots. Place plastic packers between glass & spigot, at no stage should glass touch the metal

How adjustability works:

1. Place glass in spigot
2. Fix/ tension glass both sides with allen key



Стеклоное ограждение для бассейна

1. Одна штука в один пакет из пузырчатой пленки, затем в одну белую коробку. 12 штук в картонной коробке размером 365x330x230 мм.
2. Упаковка в соответствии с требованиями клиентов.



Зажимы для стеклянных патрубков Проекты





Часто задаваемые вопросы

1.какой материал у вас есть?

SS304, SS316, SS316L, дуплекс 2205 и т. д.

2. Можете ли вы отправить мне весь прайс-лист?

Извините, поскольку цена зависит от многих факторов, таких как количество, тип материала, обработка поверхности и т. д., мы предложим вам точную цену после того, как подтвердим ваши подробные требования.

3. Вы предлагаете услуги OEM и ODM?

Да, мы можем изготовить продукцию по вашим техническим чертежам или образцам.

Мы профессионально занимаемся литьем по выплавляемым моделям, литьем под давлением, штамповкой, обработкой с ЧПУ и т. Д.

4. Какой вид оплаты вы принимаете?

Т/Т, Л/К, ПайПал, западное соединение, етк.

5. Каков ваш срок оплаты?

Т/Т (30/70) или Л/С по предъявлении.

6. Каково ваше время доставки?

В течение 5 рабочих дней для товаров горячей продажи. 15-25 рабочих дней для заказа бани.

7. Вы предлагаете послепродажное обслуживание?

Конечно, если у вас возникнут вопросы после покупки нашей продукции, мы свяжемся с вами в течение 24 часов.

Контакт

Любые запросы или вопросы, пожалуйста, оставьте сообщение. Вернемся к вам как можно скорее!

Для любого срочного запроса, пожалуйста, свяжитесь с нами ниже:

Контактное лицо: Ева Чоу

Электронная почта: sales03@launch-china.cn

Моб/WhatsApp/WeChat: 8613686807796