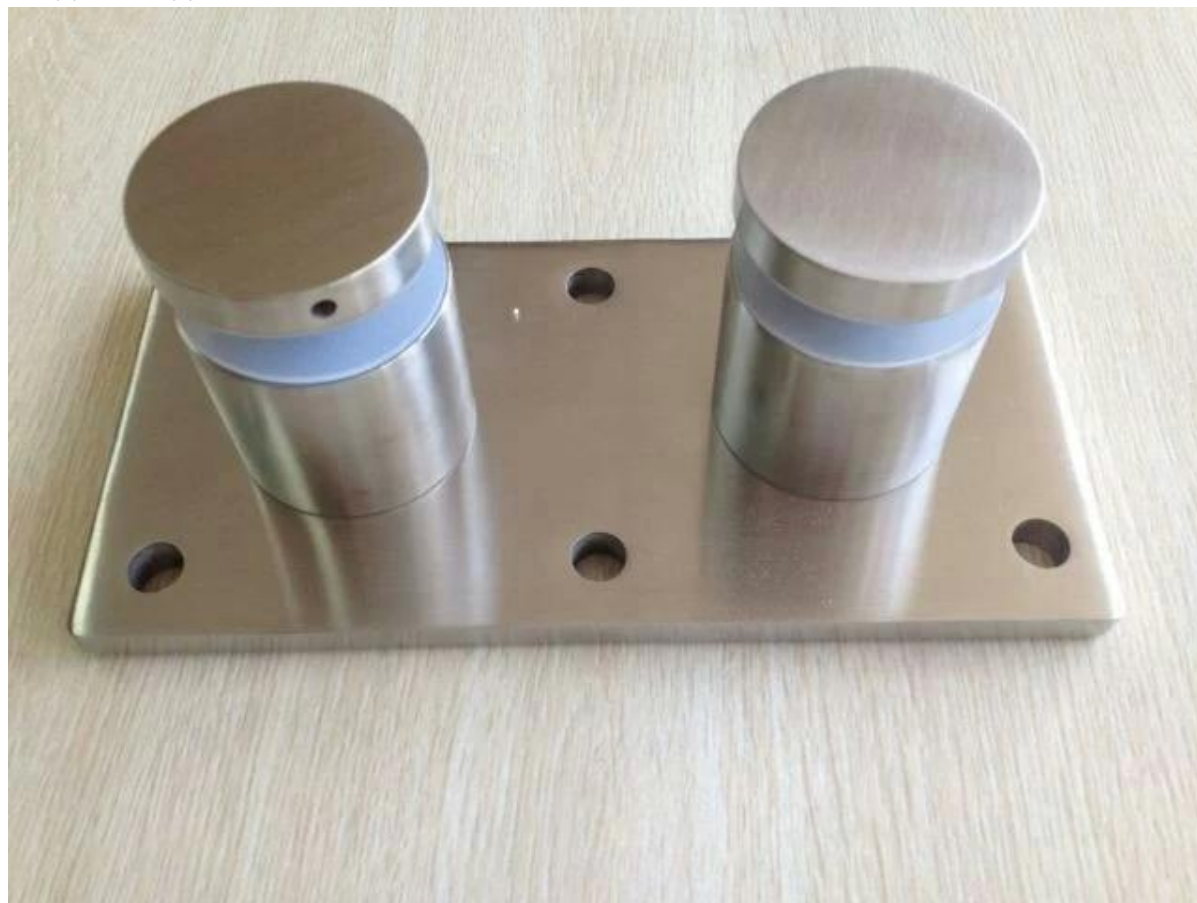


Описание

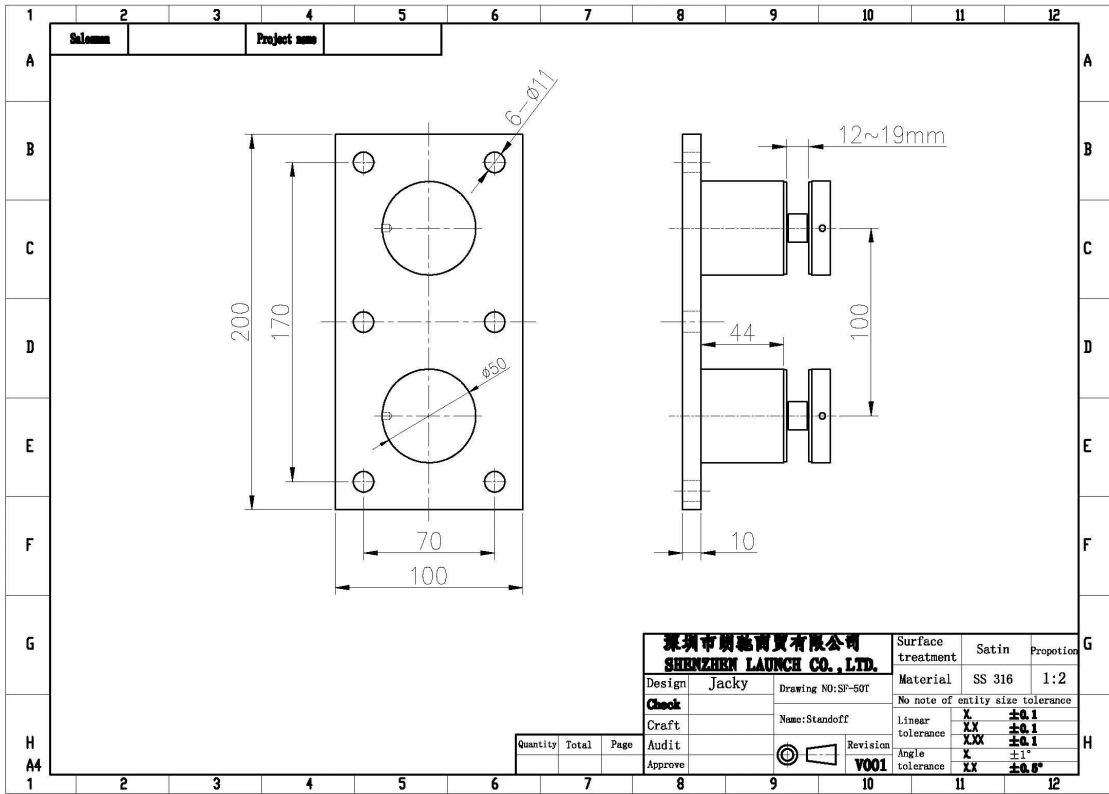
- Размер: 50x10mm Кап, 50x30mm тела, кремния резиновой прокладкой включены
- Монтаж размер плиты: 200x100мм, толщина 10 мм
- Мы можем настроить разного размера согласно вашему требованию (мы являемся фабрика)
- Вес: 3236g/шт
- Материал: нержавеющая сталь 304/316
- Отделка: зеркало/сатин
- Приложения: плавательный бассейн забор, Балкон дизайн перил из нержавеющей стали, палубе перила, ограды сада нержавеющей стали, дворе из нержавеющей стали перила, безопасной лестницы случае стекла балюстрада, бескаркасные стеклянные ограждения
- Для как коммерческие, так и современный дом, Дизайн дома
- Для оптовой и розничной торговли
- Пример всегда доступен
- Для древесины и бетона

Изделия детали





Рисунки



深圳市朗施商贸有限公司 SHENZHEN LAUNCE CO., LTD.		Surface treatment	Satin	Proportion
Design	Jacky	Drawing NO: SP-50T	Material	SS 316
Check			No note of entity size tolerance	
Craft		Name: Standoff	Linear tolerance	X ±0.1
Audit			Revision	XX ±0.1
Approve			Angle tolerance	X ±1°
			VO01	XX ±0.5°

Quantity	Total	Page

Проект шоу











Упаковка и доставка

--Один компьютер в один полиэтиленовый пакет, а затем в одну коробку. 4boxes в одной коробке.

--Время доставки: 3-5 дней по Экспресс. 10-15 дней на море

--Сроки: через 7 дней после оплаты, если юношескую находят в запасах. 15-20 дней после оплаты, если продукция не в акции. Это зависит от количества.



packing	plastic bag+box+carton
production lead time	30-45 days ; also depending on your qty.
Shippment	 
	 
	 
payment	 

Нужна цитата или какие-либо вопросы, пожалуйста, оставьте сообщение.
Или связаться со мной как ниже информация. вернусь к вам как можно скорее!
Вы также можете добавить меня на wechat: 973219879, или то, что: + 86 13530506265
для любых срочных запроса.

KEBIL 科比奥®

深圳市朗驰商贸有限公司
SHENZHEN LAUNCH CO., LTD.

朗驰国际有限公司
LAUNCH INTERNATIONAL LIMITED.

董 萍 Doris Dong

Senior Sales Representative

☎ (86) 135 3050 6265

深圳市南山区南山大道1092号亿利达大厦B区3栋5003

Room 5003, Building 3, Yilida Building, No.1092
Nanshan Road, Nanshan District, Shenzhen, China
postal code 518054

☎ (86-755) 8603 7559

☎ (86-755) 8637 2611

✉ sales04@launch-china.cn

🌐 www.launch-china.com

www.chinabalustrade.com