

Высокое качество Heavy Duty Pool Fence Swing Gate Стекланный шарнир из нержавеющей стали

Бассейн ограждения подпружиненная нержавеющая сталь 316
стеклянная дверная петля

Особенности:

- Доступность: на складе
- Вес: 4,400 фунта / 1,996 кг
- Размеры: 4.205 " x 3.543 " / 106.807mm x 89.992mm
- Сделано из SS316
- Для использования с 8-12,76 мм стеклом.
- Максимальный вес полотна ворот: 30 кг / пара
- Максимальная ширина полотна ворот: 900 мм.
- Пружина может быть отрегулирована для регулировки скорости закрытия.
- Доступные типы: модель от стены до стены / квадрата **G-3**, 180-градусная стеклянная модель **G-G**, Стекло в круглую модель **G-R**,

Модель № G-G, стеклянный шарнир

KEBIL 科比奥®





Модель № G-W2, стеклянный к квадратному стойке / настенному шарниру

KEBIL 科比奥®





Модель № G-R, стеклянный к квадратному стойке / настенной петле

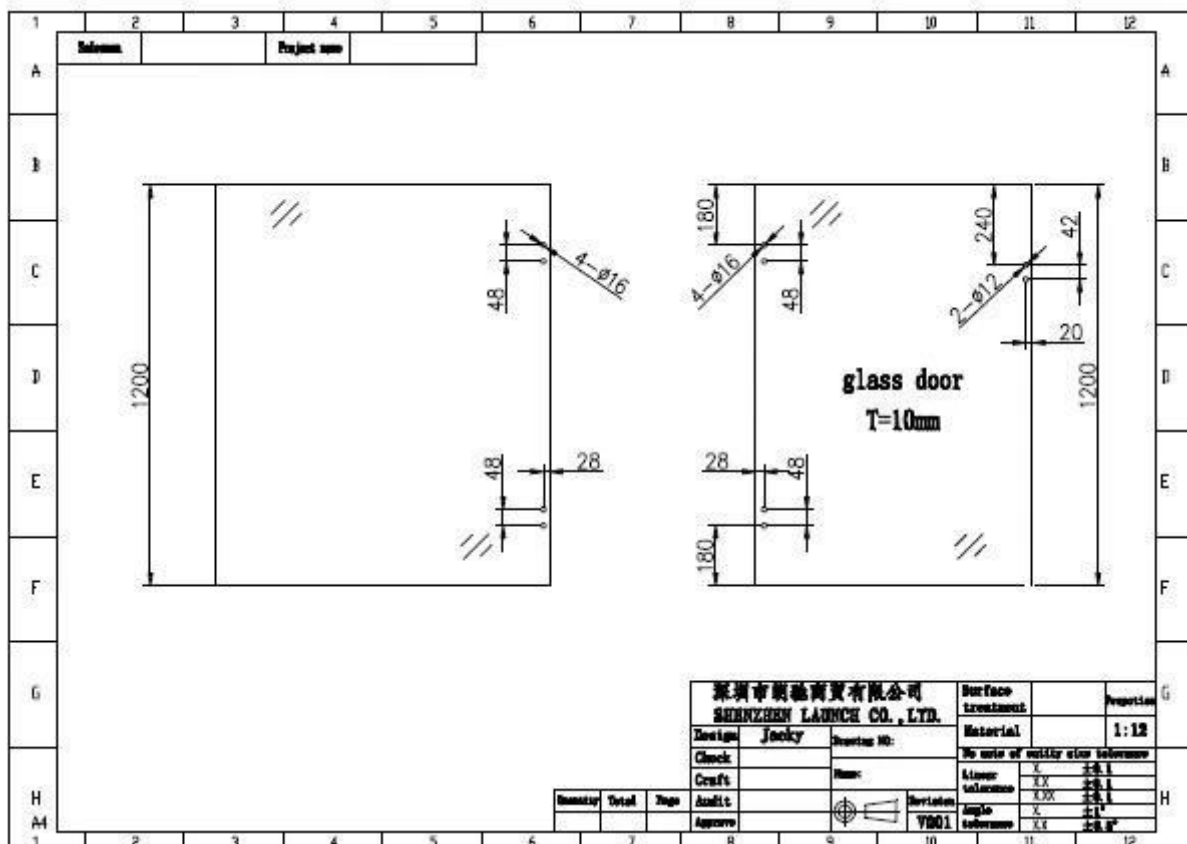




бассейн ограждение подпружиненная нержавеющая сталь 316 стеклянная
дверная петля установлена

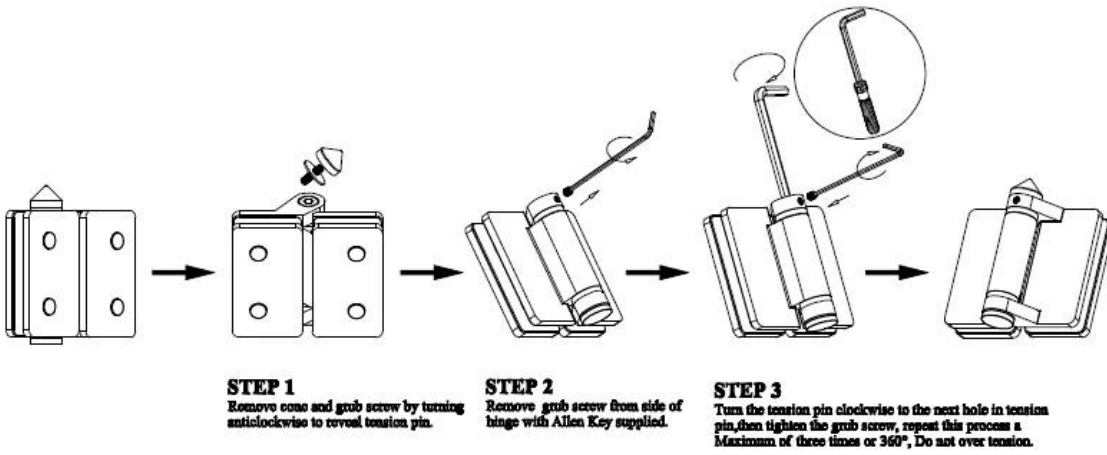


стеклянная дверная петля



Инструкция по установке петли из нержавеющей стали 316 из нержавеющей стали:

Instructions for adjusting tension on Glass to Glass hinge



Упаковка:





Информация о компании:

Shenzhen Launch Co., Ltd was established in 2004, located at Nanshan District, Shenzhen, and one hour by car from Hongkong International Airport. Our main product is high-grade building materials includes stainless steel balustrade post, staircase handrail, balcony guardrail, swimming pool fence and other high-grade building materials. All the products are designed strictly according to the high-end market requirements. We have our own factory in Tangxia Town, Dongguan, has a variety of precision equipment more than 50 sets: CNC lathe, milling machine, punching machine, pipe cutter, argon welder, drilling machine, polisher, etc. which can provide customers with complete product processing services. With the German SPECTRO Spectrometer, we insist on testing every batch of materials to ensure that the material is highly qualified. We also have hardness gauge, secondary element and other test equipment to ensure the products meets customers' requirements.

ABOUT US



OUR ADVANTAGE

Please do not hesitate to contact us if you have any requirement regarding our production lines, you can expect a timely reply with professional solutions!



Own factory, shortest lead time.



Can help customers design product drawings based on customer ideas and design engineering installation drawing according to the customer site sketch.



Sample order, trial order acceptable.



Provide material test report to ensure that the material is qualified.



13 years of industry experience, we can help customers recommend the best solution to help customers save cost.

OUR FACTORY

More than 13 years experience in hardware industry design and processing, we can provide customized services from design to the sample and small batch trial production.



OUR CERTIFICATE

With premium quality, competitive price and superior service, we won a lot of customers' favor.
Our products are popular in North America, European and Australia.



PRODUCTION PROCESS



Casting



CNC lathe



CNC Milling



Stamping



Drilling & Tapping



Polishing

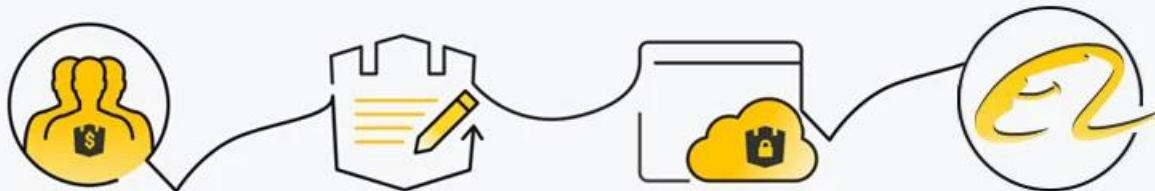


PACKAGING & DELIVERY



PAYMENT & TRANSPORTATION

Welcome Alibaba Trade Assurance Order!



1 Start an order

2 Negotiate terms with our sales service & confirm order

3 Make payment

4 Alibaba provide full assurance



PayPal



VISA

HSBC



XPL FedEx Express

EMS

DHL

TNT



Вопросы-Ответы

1. Вы завод?

Да, мы фабрика.

2. Вы предлагаете бесплатные образцы?

Да, мы предлагаем бесплатные образцы, но клиенты должны платить экспресс-платежи.

3. Какие у вас материалы?

У нас есть материал из нержавеющей стали 304, 316, 316L и дуплекс 2205.

4. Каково ваше MOQ?

- Требуется MOQ порядка 1 шт.
5. Какой платеж вы принимаете?
Мы принимаем оплату Т / Т, LC, PayPal, West Union и т. Д.
 6. Каков срок оплаты?
Наш срок оплаты - Т / Т (100% или 30/70) или LC на месте.
 7. Каково ваше время доставки?
Наш срок поставки от 5days до основания 30days на вашем количестве.
 8. Вы предлагаете OEM & ODM-сервис?
Да, мы предлагаем услуги OEM и ODM.
 9. Предлагаете ли вы послепродажное обслуживание?
Да, мы предлагаем послепродажное обслуживание. Любая жалоба на заказы будет рассмотрена в течение 12 часов.

Свяжитесь с нами для получения дополнительной информации прямо сейчас!

Ева

Шэньчжэнь Launch Co., Ltd

Эл. адрес: sales03@launch-china.cn

Skype: launch_03

НР: +8615907334556