

# Стекловолокно из нержавеющей стали Self Closing Spring Loaded

## [Стекланные дверные петли](#)

### описание продукта

---

Продукт Маменя	Стекло из нержавеющей стали, самозакрывающееся подпружиненным стеклянным дверным шарниром
материал	Нержавеющая сталь 304/316
Конец	Зеркало полированное или сатинированное
Для Glass Thickness	8-10мм
Отверстия для сверления стекла	Диаметр отверстия 12 мм, необходимый в стекле
3 доступных типа	1) Стекло-стеклянный шарнир <b>G-G1</b> 2) Стекло до круглого шарнира петли <b>G-R1</b> 3) Стекло к квадратной стене / петле <b>G-W1</b>
Способ изготовления	Штамповка (толщина 2,5 мм)
Максимальное стекло Door Leaf	<b>20кг</b>
минимальный Заказанное Количество	один кусочек
Образец	Доступно для проверки качество перед заказом
Заводская инспекция	Доступный
OME & Служба ODM	модели шириной

### 3 Типы шарниров стеклянных ворот

---

- 1) Стекло-стеклянный шарнир
  - № модели: G-G1
  - Вес нетто: 435 г / шт.



## **G-G 1**

- 2) Стекло до круглого столба  
- № модели: G-R1  
- Вес нетто: 300 г / шт.



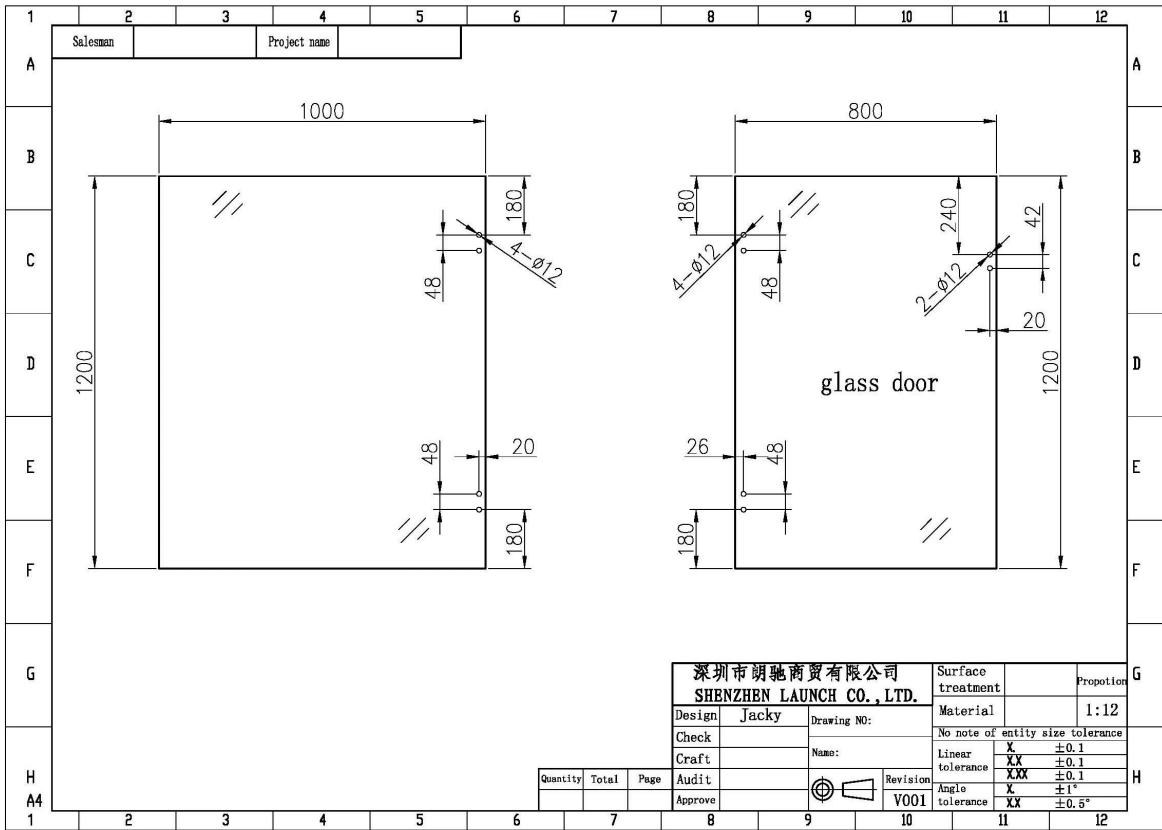
**G-R 1**

- 3) Стекло в квадратные стойки / настенные шарниры  
- № модели: G-W1  
- Вес нетто: 320 г / шт.



**G-W 1**

4) Размер сверленных стеклянных отверстий



## Проекты стеклянных ограждений





### **Шарнир для стеклянных ворот**

---

1. Одна пара в один пузырьковый мешок, затем в одну белую коробку.
2. Или упаковывать как реквизиты клиентов.



### **Вопросы-Ответы**

---

1. Вы заводе?

Да, мы фабрика.

**2. Вы предлагаете бесплатные образцы?**

Да, мы предлагаем бесплатные образцы, но клиенты должны платить экспресс-платежи.

**3. Какие материалы у вас есть?**

У нас есть материал из нержавеющей стали 304, 316, 316L и дуплекс 2205.

**4. Каково ваше MOQ?**

Требуется MOQ порядка 1 шт.

**5. Какой вид оплаты вы принимаете?**

Мы принимаем оплату T / T, LC, PayPal, West Union и т. Д.

**6. Какой срок оплаты?**

Наш срок оплаты - T / T (100% или 30/70) или L / C в поле зрения.

**7. Каково ваше время доставки?**

Наш срок доставки от 5 дней до 30 дней зависит от вашего количества.

**8. До вы предлагаете OEM & ODM-сервис?**

Да, мы предлагаем услуги OEM и ODM.

**9. Вы предлагаете послепродажное обслуживание?**

Да, мы предлагаем послепродажное обслуживание. Любая жалоба на заказы будет рассмотрена в течение 12 часов.

## **КОНТАКТ**

---

Любые вопросы или вопросы, пожалуйста, оставьте сообщение. Вернемся к вам как можно скорее!  
Для любого срочного запроса, пожалуйста, свяжитесь с нами:

-Email: sales04@launch-china.cn

-Tel: (86-755) 8603 7559

-Skype: launch\_04

-Mob / whats APP: + 86-13530506265

KEBIL 科比奥®

深圳市朗驰商贸有限公司  
SHENZHEN LAUNCH CO., LTD.

朗驰国际有限公司  
LAUNCH INTERNATIONAL LIMITED.

**董 萍** Doris Dong

Senior Sales Representative

☎ (86) 135 3050 6265

---

深圳市南山区南山大道1092号亿利达大厦B区3栋5003

Room 5003, Building 3, Yilida Building, No.1092  
Nanshan Road, Nanshan District, Shenzhen, China  
postal code 518054

---

☎ (86-755) 8603 7559

☎ (86-755) 8637 2611

✉ sales04@launch-china.cn

🌐 www.launch-china.com

www.chinabalustrade.com