

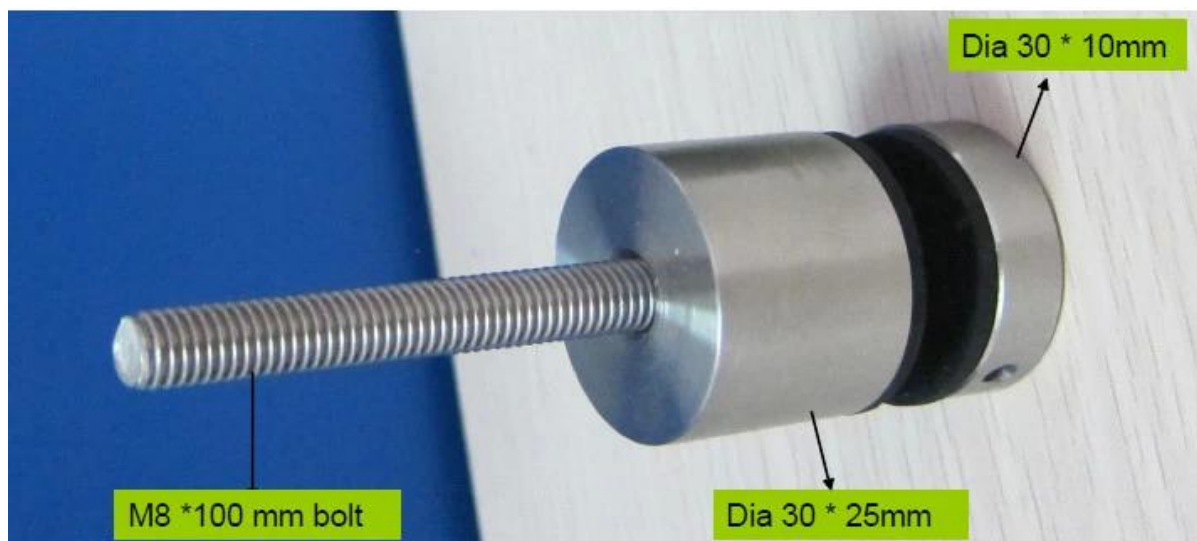
стеклянные панели Монтажные кронштейны крепления стекла стали STANDOFF нержавеющей

1. Стеклопанель Особенности монтажные кронштейны STANDOFF:

- Материал: Нержавеющая сталь 304/316
- Конец: Сатин или зеркальная полировка
- Для Толщина стекла: 6-19mm толщина
- Твердая, высокое качество, gubber прокладка входит
- Пользовательский размер имеющийся.
- **Модель No.SF-30:** 30 * 10мм колпачок, 30 * 25 мм корпус, M8 * 100 болт, крепление к бетону / M8 * 50 болт, крепление к дереву ,
- **Модель No.SF-50:** 50 * 12 мм крышка, 50 * 30 мм корпус, M12 * 120 болт, крепление к бетон / M12 * 72 болт, крепление к дереву.
- **Модель No.SF-50T:** один комплект включает в себя две части тупиков и один кусок нержавеющей стали размером плиты 200x100mm.

2. Сталь нержавеющая Противостояние Модель № & AMP; проекта фото:

1). Модель № SF-30 из нержавеющей стали Противостояние.





2). Модель № SF-50 из нержавеющей стали Противостояние.





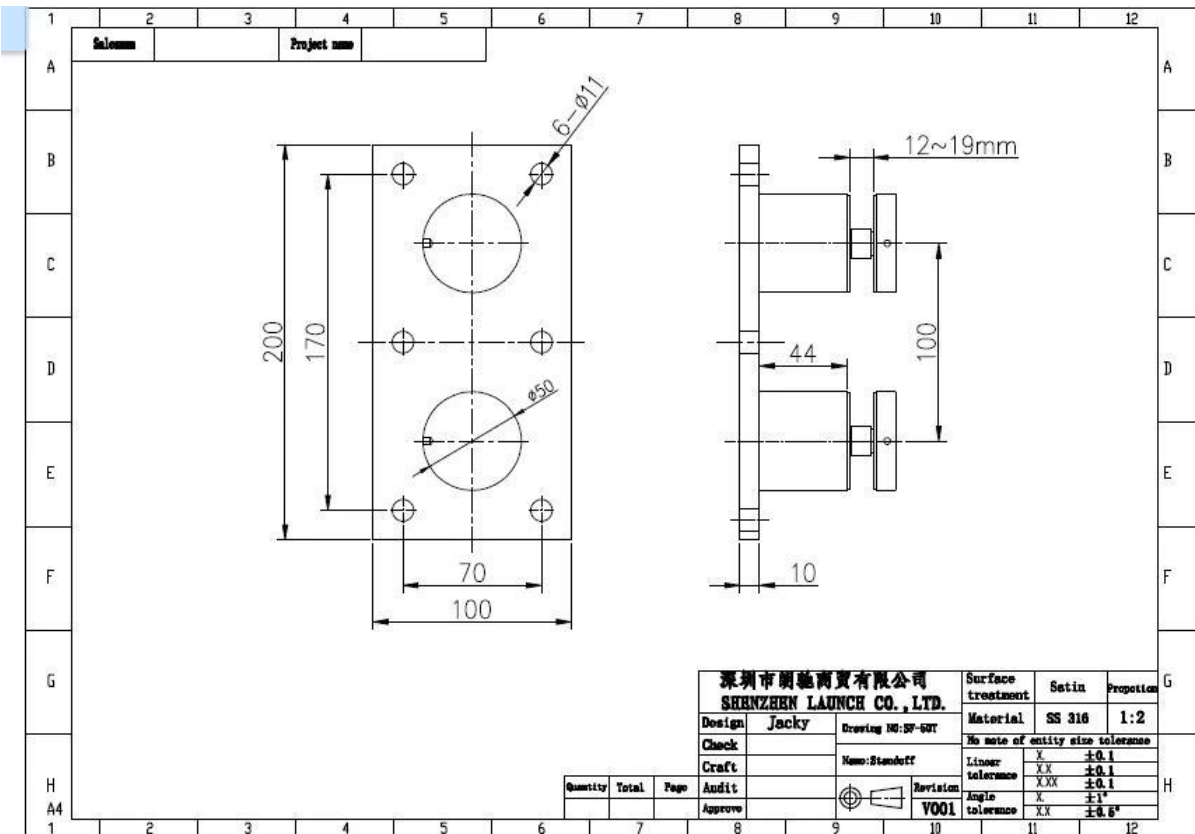
Mirror



Satin

SF-50

3). Модель № SF-50T stainless стали Противостояние.



3. из нержавеющей стали 316 морских классов система Противостояние стеклянными перилами проект для вашей справки:







Благодарим Вас за посещение, любое заинтересованное или потребности, пожалуйста, свяжитесь со мной свободно:

Джой Lan

Shenzhen Launch Co., Ltd

www.launch-china.cn www.chinabalustrade.com

E-mail: sales02@launch-china.cn.

Skype: ответно-02. Управление: 86-755-86037559.

Добавить: B5-003, 5 / F-3 Block, Yilida Building, No.1092 Наньшань Road, Nanshan, Шэньчжэнь, Китай. Почтовый индекс 518054.